

## III. ZSC LANDES DES MONEDIERES (FR 7401107)

### A. Temps de travail (heures)

Agent	Prévisionnel	Réalisé
Ingénieure territoriale (NOZAY Solène)	113	146
Technicien territorial (PETIT Robin)	31	23
Ingénieur territorial (VILLA Olivier)	8	9
Rédacteur territorial (MAZURIER Marie)	4	1

### B. Réalisations

#### 1. Gestion adaptée des habitats et espèces d'intérêt communautaire Évaluation des incidences Natura 2000

##### a) Contrat Natura 2000

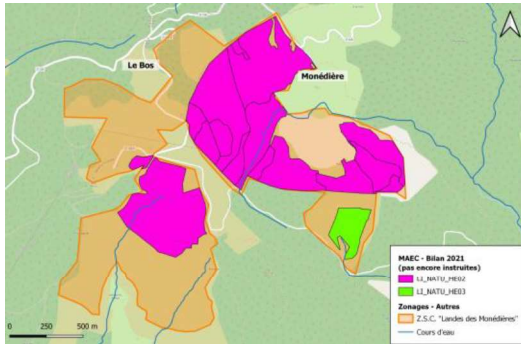
Un projet a été étudié et a abouti à une rencontre avec une propriétaire sur le site. Aucun contrat n'a été déposé, les modalités de gestion après restauration n'étant pas définies.

##### b) Gestion adaptée des habitats déclarés en surfaces agricoles via les MAEc

En 2021, le dossier MAEc disposant de mesures à plan de gestion obligatoire a été repris par l'animatrice de façon à pouvoir être prolongé d'une année. L'animatrice a également participé aux réunions explicatives pour la programmation 2022.

# PARC NATUREL RÉGIONAL DE MILLEVACHES EN LIMOUSIN

Parc Naturel Régional de Millevaches en Limousin



Carte 4 : landes des Monédières, MAEc prolongées en 2021

## 2. Évaluation des incidences Natura 2000

Il s'est agi, sur la base d'une concertation volontaire, de conseiller une association locale et le PNR pour développer un projet de circuits de randonnées afin que leur impact sur le site soit minimisé. Dans le même ordre d'idée, deux réunions sur site ont permis, en présence du CAUE, du PNR et de la mairie de Chaumeil, de prendre en considération les enjeux Natura 2000 dans le cadre d'un projet de réaménagement de l'aire d'accueil du Suc-au-May.

## 3. Amélioration des connaissances

### Inventaires multi-espèces :

1 journée à 2 agents (animatrice + technicien naturaliste) : plusieurs secteurs prospectés (lisières, abords de chemins, landes/secteurs propices à certaines espèces, etc.)

Observation de 41 espèces différentes dont certaines sont peu fréquentes : pic noir, Pie grièche écorcheur, bondrée apivore, Azuré du thym, Moiré des fétuques, Dectique verrucivore.

## 4. Communication et sensibilisation

- Lettre de liaison

En 2021, le thème abordé était la continuité écologique avec un focus sur les espèces du site sensibles à la fragmentation des habitats. Éditées en plusieurs centaines d'exemplaires, elles sont



# PARC NATUREL RÉGIONAL DE MILLEVACHES EN LIMOUSIN

Parc Naturau Regionau de Miuvachas en Lemosin

ensuite distribuées à l'ensemble des foyers de Peyrelevade, puis distribuées au grand public (Maison du Parc ; animations ; stands PNR ; etc.). Elle est également disponible sur le site internet dédié.

- Sorties

3 sorties ont été proposées, dont 1 balade découverte du site en joëlettes (15 personnes), une animation qui a dû être annulée (conditions météo) et un chantier bénévole ayant réuni 10 personnes (restauration de 3 parcelles : zones humides + landes sèches).

## 5. Réseau des gestionnaires d'espaces naturels

- Parc Naturel Régional :
  - Charte Forestière de Territoire,
  - Sites d'Intérêt Écologique Majeur
- Agence Régionale de la Biodiversité : Stratégie Régionale de la Biodiversité
- DREAL : mise en place de barèmes pour le financement d'actions de gestion en sites Natura 2000
- Association pour le Pastoralisme de la Montagne Limousine : état des lieux du pastoralisme sur la Montagne Limousine.

## 6. Comité de pilotage

Le comité de pilotage du site s'est tenu le 06 janvier 2022 à Bugeat. Il a nécessité de dresser les bilans et prévisions financiers et techniques.