

PARC NATUREL RÉGIONAL DE MILLEVACHES EN LIMOUSIN

Parc Naturau Regionau de Miuvachas en Lemosin

Comité de pilotage (COPIL) Compte-rendu de réunion

**COPIL du 06/01/2022
à Bugeat**

**Bilans et perspectives d'animation des sites
Natura 2000 de Haute-Corrèze**



Une autre vie s'invente ici

PARC NATUREL RÉGIONAL DE MILLEVACHES EN LIMOUSIN

Parc Naturau Regionau de Miuvachas en Lemosin

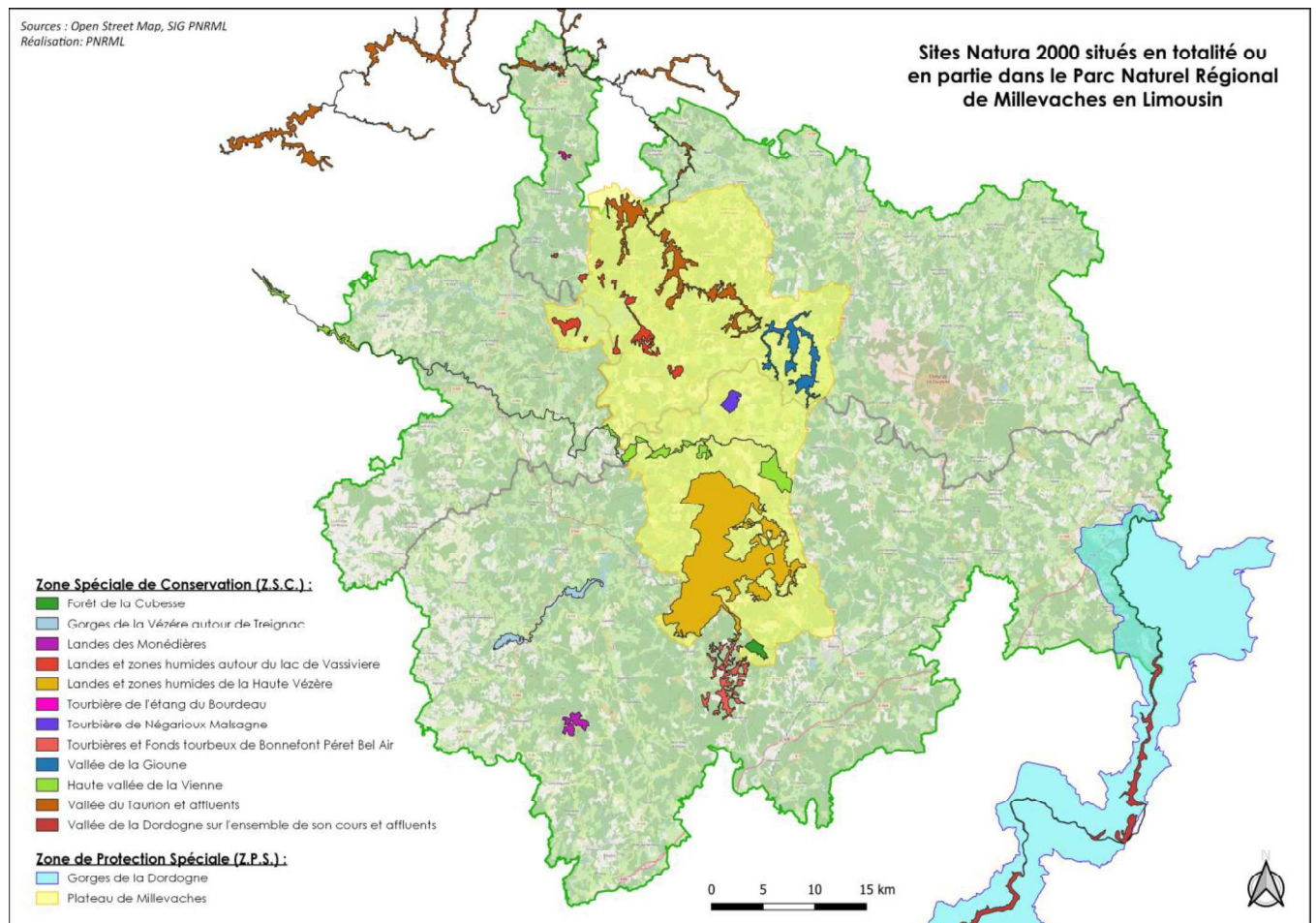
I. PREAMBULE – DEBUT DE SEANCE – ORDRE DU JOUR

Accueil des participants.

Olivier Villa introduit la séance et remercie l'ensemble des participants de leur présence.

Il présente la politique de portage de sites N2000 du PNRML avec la décision nouvelle d'un COPIL unique par département. Il explique ensuite le déroulement de la journée.

Par la suite les participants se présentent et Olivier Villa propose un rappel sur le réseau Natura 2000 inclus dans le territoire du Parc (14 sites – PNRML : portage de 10 sites depuis 2020).



VI. ZONE SPECIALE DE CONSERVATION DES « LANDES DES MONEDIERES » (Z.S.C. FR7401107)

A. Personnes présentes/excuses

Personnes/structures présentes :

- Présidente de COPIL : Mme Catherine Hornebeck
- Animatrice de la Z.S.C. : Mme Solène Nozay (SMAG PRML)
- Commune de Chaumeil, représentée par M. Pierre Chartier
- Commune de Saint-Augustin, représentée par M. Gérard Martinie
- Conservatoire d'espaces naturels de Nouvelle-Aquitaine (CEN NA), représenté par M. Mathieu Bonhomme
- SCEA Deguillaume, représenté par M. Cédric Deguillaume
- Syndicat Mixte d'Aménagement et de Gestion du Parc naturel régional de Millevaches en Limousin (SMAG PNRML), représenté par Mme Catherine Hornebeck (Vice-Présidente) et M. Guillaume Rodier (Responsable du Pôle « Gestion de l'Espace »)
- Office National des Forêts (ONF) – Agence Limousin, représentée par Mme Manon Moreau
- Animatrice Natura 2000 au CEN NA : Mme Sonia Guittonneau
- Fédération des Chasseurs de la Corrèze, représenté par M. Bernard Valade
- Direction Départementale des Territoires de la Corrèze (DDT19), représentée par Mme Sophie Riol
- Coordonnateur et animateur Natura 2000 du SMAG PNRML : M. Olivier Villa
- Technicien naturaliste du SMAG PNRML : M. Robin Petit

Personnes/structures excusées :

- Communauté d'agglomération Tulle Agglo
- Conservatoire botanique du Massif Central
- Direction régionale de l'environnement, de l'aménagement et du logement (DREAL)
- Préfecture de la Corrèze

B. Bilan d'animation

Pour rappel, la structure porteuse de ce site Natura 2000 est le Syndicat mixte d'aménagement et de gestion du Parc Naturel Régional de Millevaches en Limousin (SMAG PNRML).

L'animation du site est assurée en régie par un agent du SMAG PNRML. L'animatrice référente pour ce site est Solène Nozay.

Le bilan des différentes actions menées sur le site dans le cadre de Natura 2000 depuis le dernier COPIL est présenté aux participants par le biais d'un diaporama (une copie de celui-ci est jointe en annexe).

Le dernier COPIL de ce site date du 04/10/2018.

À noter que ce compte-rendu, plutôt que de reprendre en détail tous les éléments du diaporama, vise essentiellement à retranscrire les différents échanges qui ont eu lieu entre les membres du COPIL.

1. Gestion des habitats et des espèces

Après avoir fait une brève présentation du site et en avoir énoncé les chiffres clés (date de désignation de la Z.S.C. et d'approbation du DOCOB, localisation, habitat et espèces d'intérêt communautaire), Solène Nozay expose le bilan des différentes contractualisations.

a) Contrat Natura 2000

Solène Nozay présente les 2 contrats ni-ni qui avaient été envisagés mais qui n'ont pas aboutis. Elle présente également un projet pastoral global de maintien d'ouverture des milieux naturels et des paysages sur le secteur des Monédières (1^{ères} réunions à prévoir en 2022). Concernerait les parcelles de 3 communes et d'une propriétaire privée.

↳ **Commentaire(s)/discussion :** Guillaume demande si de façon générale (tous sites confondus) les bilans technico-financiers des contrats/chartes sont relayés aux communes car cela permettrait de mettre plus en avant les actions du Parc à ce sujet.

Mathieu suggère alors d'avertir par mail les communes que les rapports d'activité sont en ligne (avec lien direct pour les consulter). Solène confirme que c'est une bonne idée à retenir.

b) Charte

Solène Nozay explique qu'aucune charte n'a été souscrite depuis le dernier COPIL.

c) MAEC

Solène Nozay explique que 2020 et 2021 ont constitué des années de transition dans l'attente de la nouvelle programmation PAC. Durant cette période, le principe retenu par l'Administration pour assurer cette transition a été de proposer une prolongation d'un an pour les engagements déjà souscrits par les agriculteurs. À noter que lorsqu'il y en avait, les diagnostics à la parcelle ont dû être repris par les animateurs, ainsi que les cartes associées.

Une exploitation, parmi les deux, a bénéficié d'un accompagnement par l'animatrice.

2. Incidences

Solène Nozay présente les 5 dossiers d'évaluations d'incidences pour lesquels elle a apporté une contribution (conseils/préconisations, etc.) depuis le dernier COPIL, que ce soit pour : des porteurs de projet, d'autres structures partenaires, des bureaux d'étude, etc. Il concerne pour la plupart des manifestations sportives (trails, tour de France, etc.).

↳ **Commentaire(s)/discussion :** Le représentant de Saint-Augustin indique que le 3 Août se dérouleront les 40 ans du Bol d'Or des Monédières avec de nombreuses activités (trail, VTT, marche). Solène précise qu'elle se tient à disposition pour les accompagner dans la rédaction du dossier d'évaluation d'incidences N 2000.

3. Amélioration des connaissances

Solène Nozay présente les différents points qui ont permis d'améliorer les connaissances sur ce site Natura 2000 depuis le dernier COPIL : Actualisation de la cartographie, inventaires sur les

chiroptères, données spontanées multi-espèces, formation des animateurs (zones humides, Trame verte et Bleue), etc.

4. Communication et sensibilisation

Solène Nozay présente les différentes actions de communication/sensibilisation sur ce site Natura 2000 depuis le dernier COPIL, en l'occurrence : 6 animations grand public, 3 articles de presse, la réactualisation annuelle du site internet de la Z.S.C. (adresse du site : <http://monedieres.n2000.fr/>), 1 lettre d'information annuelle et un document de recueil des sensibilités naturalistes du site avec présentation des mesures de gestion associées.

➔ **Commentaire(s)/discussion :** Guillaume demande comment la lettre de diffusion est adressée. Solène répond qu'elles sont envoyées annuellement par courrier à chaque foyer des communes concernées par un site.

5. Autres points

Solène Nozay précise que :

- il a été procédé au retrait de l'éco-compteur qui avait été installé en 2011 au Suc-au-May pour cause de dysfonctionnement
- chaque année, lorsque c'est nécessaire, elle met à jour le Formulaire Standard de Données (FSD) par le biais de la DREAL.
- elle a participé à plusieurs formations à l'incrémentation et utilisation au SIN2
- elle a participé à divers groupes de travail/réunions dans le cadre de la Stratégie Régionale pour la Biodiversité (SRB).

C. Perspectives pour la période d'animation à venir – Questions/discussions diverses

Outre les actions générales programmées annuellement dans le cadre de l'animation du site (recherche et accompagnement de nouvelles contractualisations, aides sur les dossiers d'évaluation d'incidences, amélioration des connaissances, sensibilisation du public, etc.), l'animatrice soumet à la discussion des membres du COPIL la possible révision du DOCOB.

➔ **Commentaire(s)/discussion :** Cédric Deguillaume indique que depuis 2018, date du dernier Copil, la commune a signé avec lui un bail environnemental à long terme (9 ans). Il remercie la commune de le lui avoir signé et de lui faire confiance. Il souligne le fait que cela lui a permis d'investir dans une bergerie suffisamment dimensionnée et dans un tracteur adapté aux travaux de pente, et que cela lui a donné une visibilité à long terme. Il précise qu'il est intéressé pour étendre sa gestion pastorale autour des parcelles qu'il a déjà en gestion.

Olivier demande à Cédric comment il perçoit l'évolution des parcelles à long terme ?

Cédric indique que là où il intervient, les milieux sont stables, malgré les 2 années de sécheresses (inquiétude) qui a favorisé l'apparition/le développement de certaines espèces telles que les ajoncs (beaucoup, très fort). La pluie en 2021 a fait du bien à la bruyère qui a bien repris. Il mentionne qu'il est dommage que des zones à fort potentiel fourrager ne soient pas mieux valorisées (zone du Bos), plus sceptique pour le bas du cirque de Freysselines car très enfriché (ressource pastorale moins présente bien qu'au printemps il y a un vrai potentiel). L'enjeu sera d'avoir une stratégie à long terme, comme pour les parcelles du haut du cirque de Freysselines lorsqu'il les a pris en gestion. Difficulté à poser les clôtures, mais une fois qu'elles y sont, les brebis font le travail et la végétation se stabilise).

PARC NATUREL RÉGIONAL DE MILLEVACHES EN LIMOUSIN

Parc Naturau Regionau de Miuvachas en Lemosin

Cédric souligne l'investissement de la commune de Chaumeil pour faire mettre en pâturage les parcelles sous la table d'orientation (enclos compliqué à installer, mais maintenant le résultat du pâturage mis en place est plus que satisfaisant).

Solène indique qu'au cours du premier trimestre 2022 devrait se tenir une première réunion pour commencer à parler du pastoralisme sur le secteur, y compris le secteur du Puy de la Monédière en incluant la commune de Veix au projet.

Cédric indique qu'il y a de plus en plus de monde dans les Monédières et en toutes périodes (VTT, marcheurs, sentier mis en place par la comcom Ventadour-Monédières qui fait Chaumeil / Suc-au-May qui est très fréquenté). Solène explique qu'il faut faire attention : elle rappelle que c'est le support naturel qui fait cet attrait touristique et que par conséquent il ne faut pas que ce développement d'activités de loisirs se fasse au détriment du patrimoine naturel. Olivier appuie ces propos en expliquant que les Monédières forme une « clairière » de milieux très riches entourée d'espaces plus fermés. Ces zones qui ont du « cachet » attirent les touristes mais pour certaines espèces elles n'ont parfois plus que là où aller, ce qui peut poser des problèmes pour les espèces les plus sensibles. Vigilance à avoir.

Les participants confirment que le Suc-au-may est très fréquenté toute l'année : « point de ralliement » pour de nombreuses personnes (touristes, marcheurs, traileurs, vttistes/cyclistes, ...).

PARC NATUREL RÉGIONAL DE MILLEVACHES EN LIMOUSIN

Parc Naturel Régional de Millevaches en Limousin

Site Natura 2000 FR7401107
Z.S.C. « Landes des
Monédières »



Une autre vie s'invente ici

PARC NATUREL RÉGIONAL DE MILLEVACHES EN LIMOUSIN

Parc Naturau Regionau de Miuvachas en Lemosin

Plus d'infos sur le site internet :
<http://monedieres.n2000.fr/>



Présentation succincte du site

Site Natura 2000 FR7401107
Z.S.C. « Landes des Monédières »



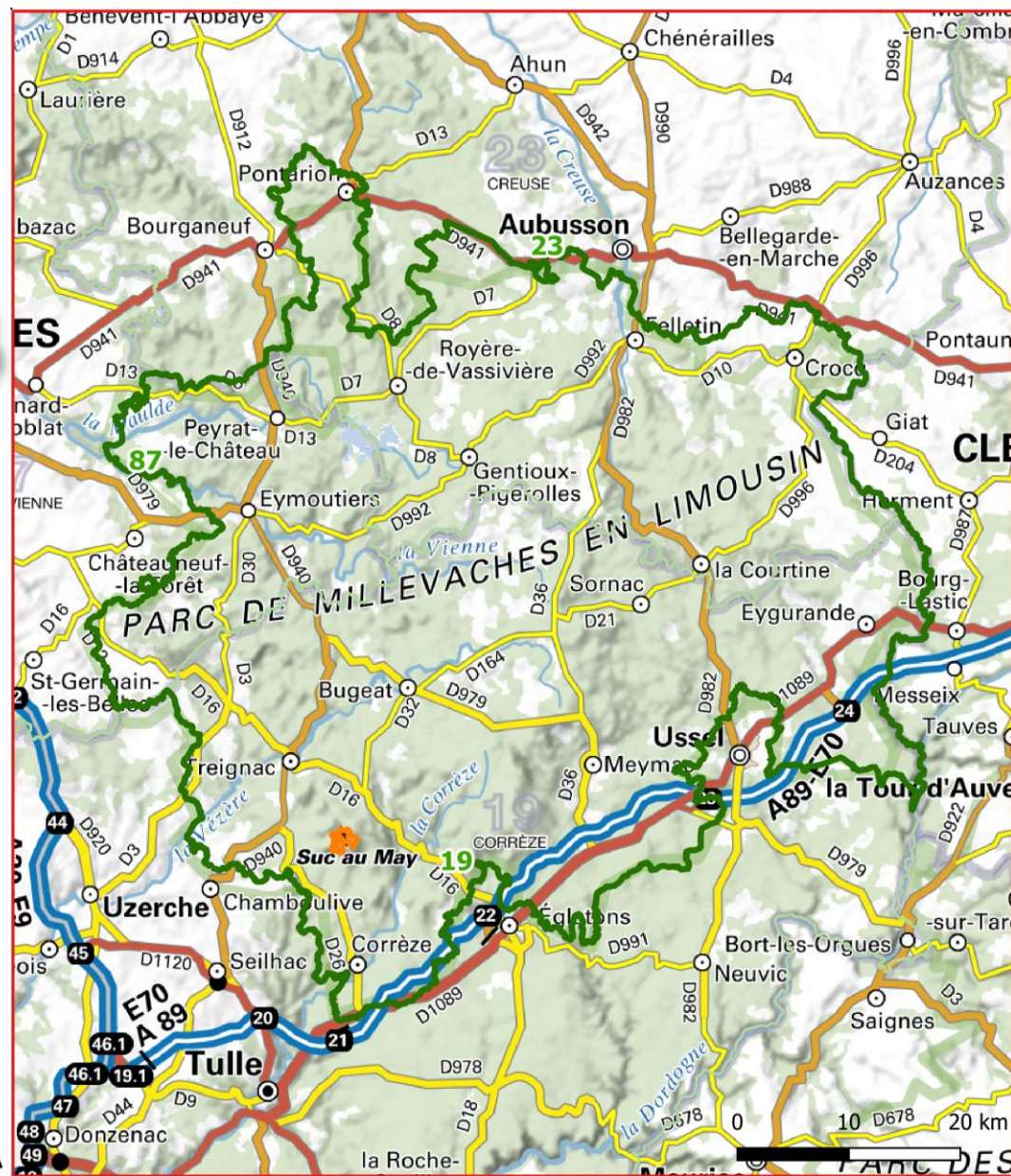
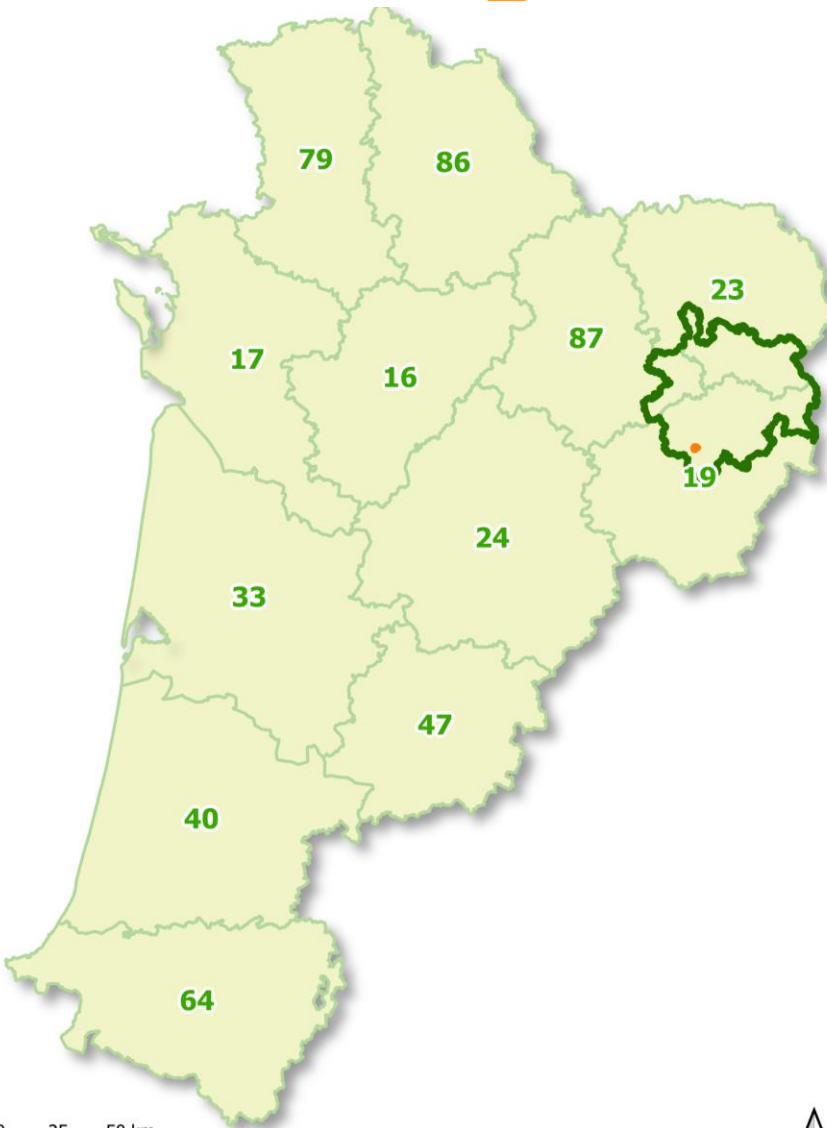
Une autre vie s'invente ici

Localisation générale



COPIL FR7401107 – Bugeat, le 06/01/2022

- Limite de la région Nouvelle-Aquitaine
- Limites du parc (2018-2033)
- Limite de département
- Limite du site Natura 2000



0 25 50 km

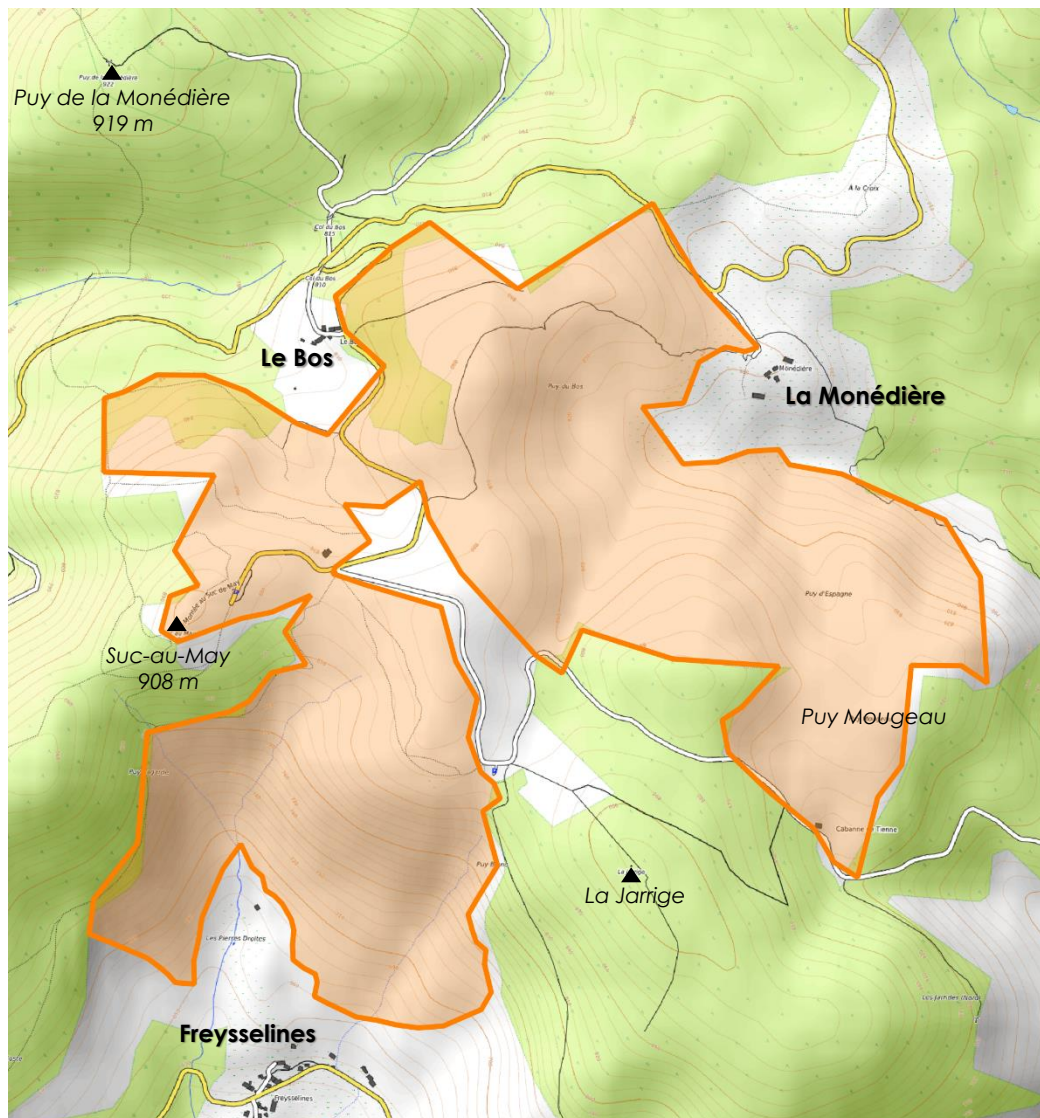
Sources : AdminExpress®-© IGN, Scan Express 250®-© IGN



Chiffres clés



COPIL FR7401107 – Bugeat, le 06/01/2022



2
communes

**Chaumeil
Saint-Augustin**

Surface du site **244 ha**

2009

**Arrêté ministériel de
désignation en ZSC**

**Approbation du
DOCOB
(arrêté préfectoral)**

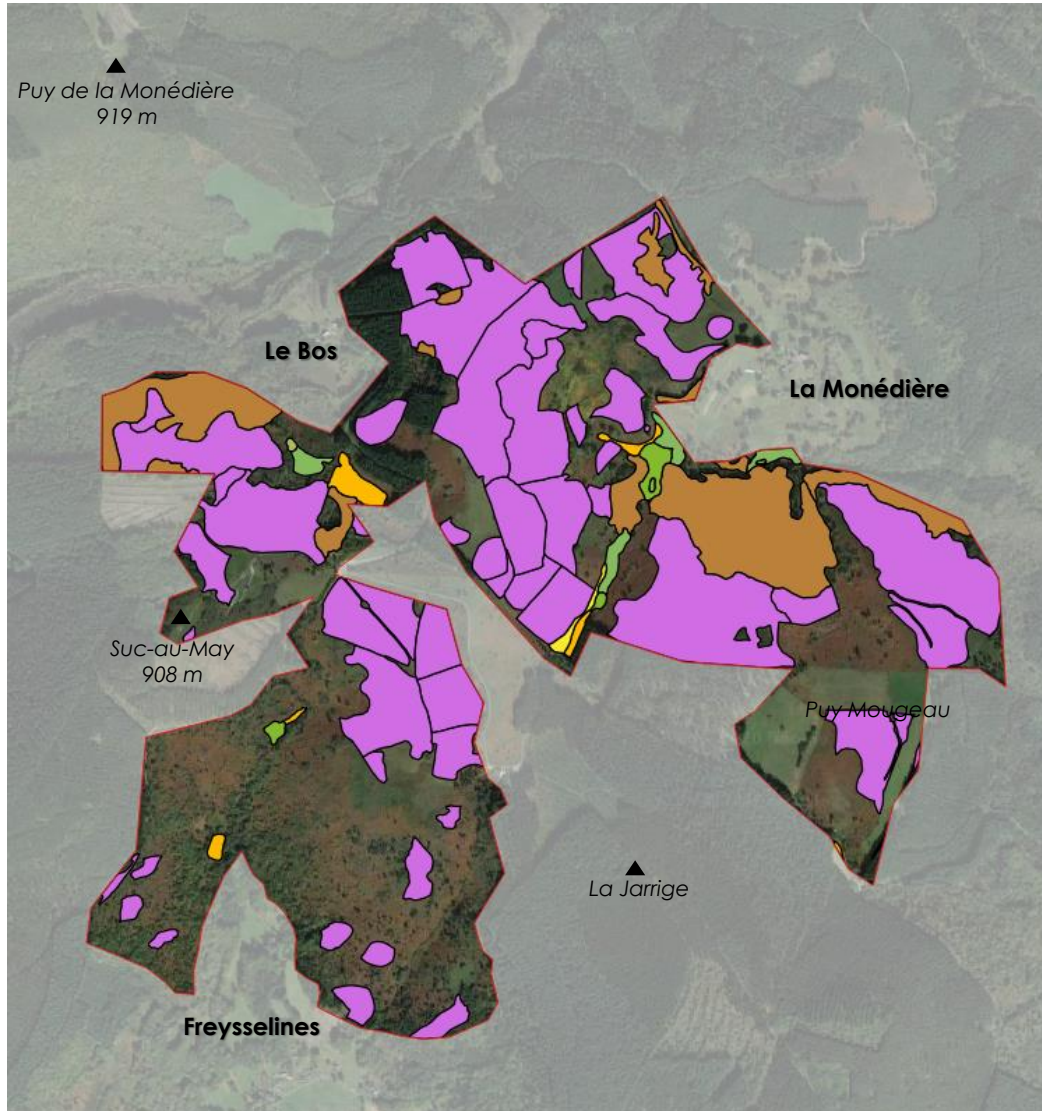
2007

118 ha **7 Habitats d'intérêt
communautaire :**








- Landes sèches
- Hêtraies à houx
- Formations herbeuses à Nard

**Espèces de
la Directive**

6



Habitats d'intérêt communautaire

-  4030 : Landes sèches européennes
-  6230 : Formations herbeuses à Nardus
-  6410 : Prairies à Molinia
-  7110 : Tourbières hautes actives
-  7120 : Tourbières hautes dégradées
-  7140 : Tourbières de transition et tremblantes
-  9120 : Hêtraies acidophiles atlantiques

Nombre d'HIC* : 7

Surface en HIC* : +/- 118 ha

HIC* : Habitat d'Intérêt Communautaire

Plus d'informations en cliquant sur les liens suivants :

<https://inpn.mnhn.fr/docs/natura2000/fsdpdf/FR7401107.pdf>

<http://monedieres.n2000.fr/decouvrir-le-site/habitats-et-especes>

Nombre d'EIC* dont la présence est avérée : 6

EIC* : Espèce d'intérêt communautaire.

Barbastelle



Crédit photo : GMHL, 2010.

Grand Rhinolophe



Crédit photo : JYB Devot

Grand Murin



Crédit photo : G. San Martin (CC BY-SA 2.0)

Murin à oreilles échanquées



Crédit photo : S. Nozay

Loutre d'Europe



Crédit photo : G. San Martin, 2007

Lucane cerf-volant



Crédit photo : J.F. Gaffard (CC BY-SA 3.0)

Autres espèces remarquables

- | | |
|------------------------|-------------------------|
| Circaète Jean-le-Blanc | Decticelle bicolore |
| Engoulevent d'Europe | Decticelle des bruyères |
| Faucon hobereau | Adénocarpe |
| Triton marbré | Arnica des montagnes |
| Lézard des souches | Etc. |
| Cuculie de l'aster | |

PARC NATUREL RÉGIONAL DE MILLEVACHES EN LIMOUSIN

Parc Naturau Regionau de Miuvachas en Lemosin



Bilan d'animation depuis le dernier COPIL : 04/10/2018

*Site Natura 2000 FR7401107
Z.S.C. « Landes des Monédières »*



Une autre vie s'invente ici

► Pas d'adhésion à la charte sur la période 2018-2021

► Plusieurs contrats N2000 proposés, aucun encore entérinés :

Année	Contractant	Type de contrat	Actions mobilisées	Montant total	Chiffres et informations clés du contrat	Communes concernées
2018	<ul style="list-style-type: none"> Privé Public (Sectionaux de Freysselines) 	Ni-Ni	N01Pi - Chantier lourd de restauration de milieux ouverts par débroussaillage	-	<p>Projet n'ayant pas pu aboutir :</p> <ul style="list-style-type: none"> Propriétaire n'ayant pas voulu souscrire au contrat proposé (problématique financière : avancement de l'argent difficile) Problématique du type de parcelles (sectionaux) 	Saint-Augustin, Chaumeil (19)
			N03Pi - Équipements pastoraux dans le cadre d'un projet de génie écologique			
			N03Ri - Gestion pastorale d'entretien des milieux ouverts dans le cadre d'un projet de génie écologique			
2021	<ul style="list-style-type: none"> Privé Public (Communaux et sectionaux) 	Ni-Ni	N01Pi - Chantier lourd de restauration de milieux ouverts par débroussaillage	-	<p>Projet à définir :</p> <ul style="list-style-type: none"> Rouvrir les milieux par des actions de broyage / bûcheronnage ? Pose de parcs / clôtures / abreuvoirs ? Plan de gestion Mise en pâturage 	Saint-Augustin, Chaumeil (19)
			N03Pi - Équipements pastoraux dans le cadre d'un projet de génie écologique			
			N03Ri - Gestion pastorale d'entretien des milieux ouverts dans le cadre d'un projet de génie écologique			

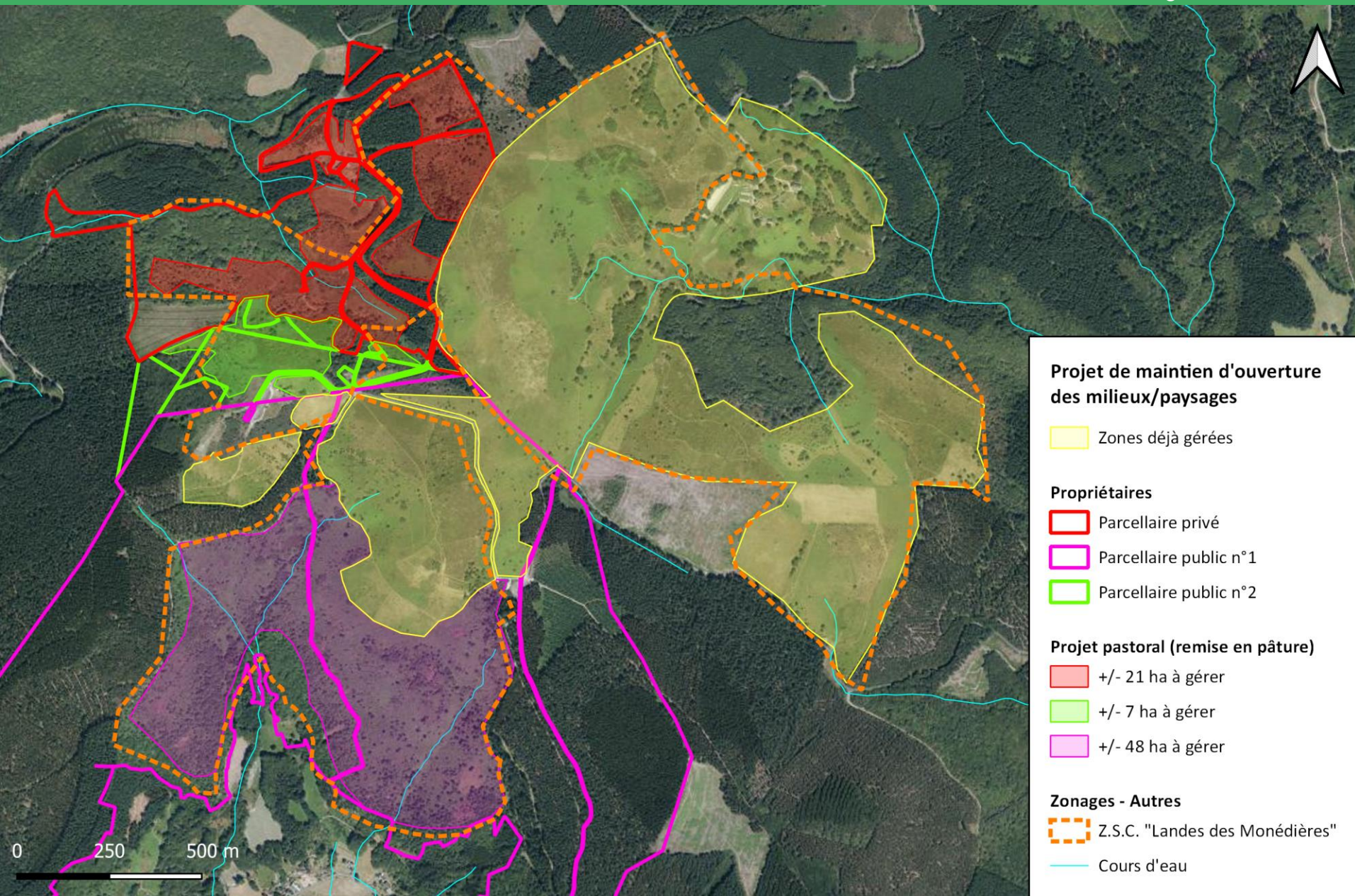
► **Projet pastoral global de maintien d'ouverture des milieux naturels et des paysages sur le secteur :**

- Réunion à prévoir en ce début d'année entre les parties prenantes suivantes : animatrice N2000/PNR, APML, mairie de Chaumeil/représentants des sectionaux, propriétaire privé, exploitants agricoles déjà usagers

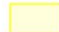
Carte de localisation des projets



COPIL FR7401107 – Bugeat, le 06/01/2022



Projet de maintien d'ouverture des milieux/paysages

 Zones déjà gérées


Propriétaires

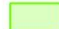
 Parcellaire privé


 Parcellaire public n°1

 Parcellaire public n°2

Projet pastoral (remise en pâture)

 +/- 21 ha à gérer

 +/- 7 ha à gérer

 +/- 48 ha à gérer

Zonages - Autres

 Z.S.C. "Landes des Monédières"

 Cours d'eau

Mesures Agro-Environnementales et climatiques (MAEc)



COPIL FR7401107 – Bugeat, le 06/01/2022

► 2019-2020 : Bilan des MAEc souscrites

- 2 exploitations avaient souscrit des MAEC :

Code	Mesure	Surface engagée
LI_MAB	Mesure de « Maintien à l'agriculture biologique »	7,75 Ha
LI_NATU_HE03	Maintien mécanique de l'ouverture de milieux patrimoniaux et de prairies sans amendement avec ajustement de la pression de pâturage	4,58 Ha
LI_NATU_HE10	Entretien de milieux patrimoniaux sans fertilisation via un plan de gestion pastorale	64,49 Ha
TOTAL		76,82 Ha 65% du site

► 2020-2021 : Année de transition n°1

- Prolongation d'1 an, sous conditions, de certaines MAEc signées en 2015 et arrivant à échéance en 2020.

► 2021-2022 : Année de transition n°2

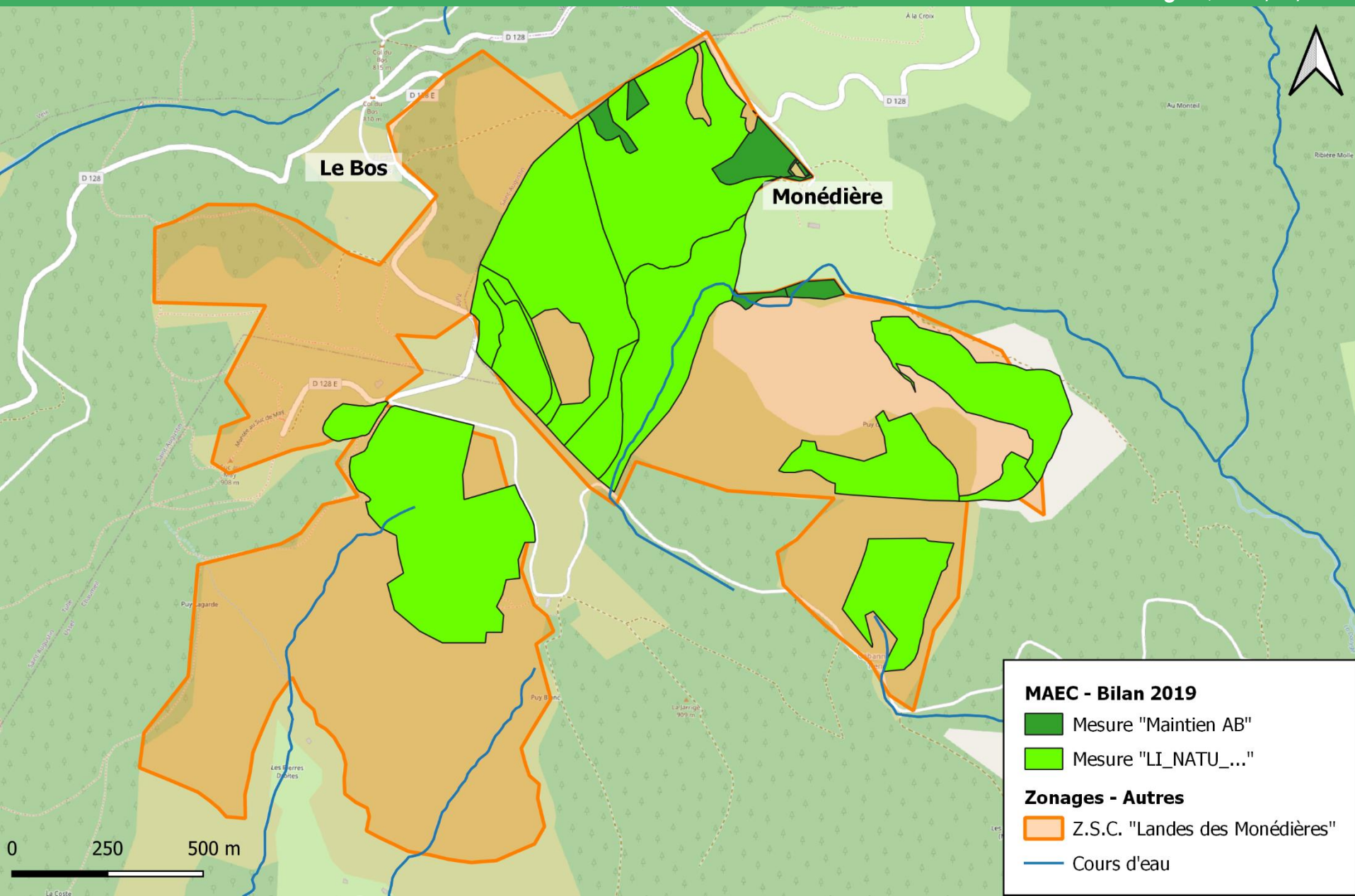
- Prolongation possible d'1 an pour les engagements de 2015 et/ ou 2016 (sauf mesures avec TO « ouvert01 »)
 - ↳ *Cartes à refaire + Diagnostics et plans de travaux ou de gestion pastorale à réactualiser*
- Changement de mesures et/ou engagement de nouvelles surfaces pour 1 an (5 ans pour « LI_NATU_HE26 »)
- Nouvelles parcelles engagées (par 2 exploitants) :

Code	Mesure	Surface engagée
LI_NATU_HE02	Entretien de milieux patrimoniaux et des prairies sans amendement avec ajustement de la pression de pâturage	105,79 Ha
LI_NATU_HE03	Maintien de la richesse floristique des prairies permanentes	4,58 Ha
TOTAL		110,37 Ha

MAEc – Carte bilan 2019



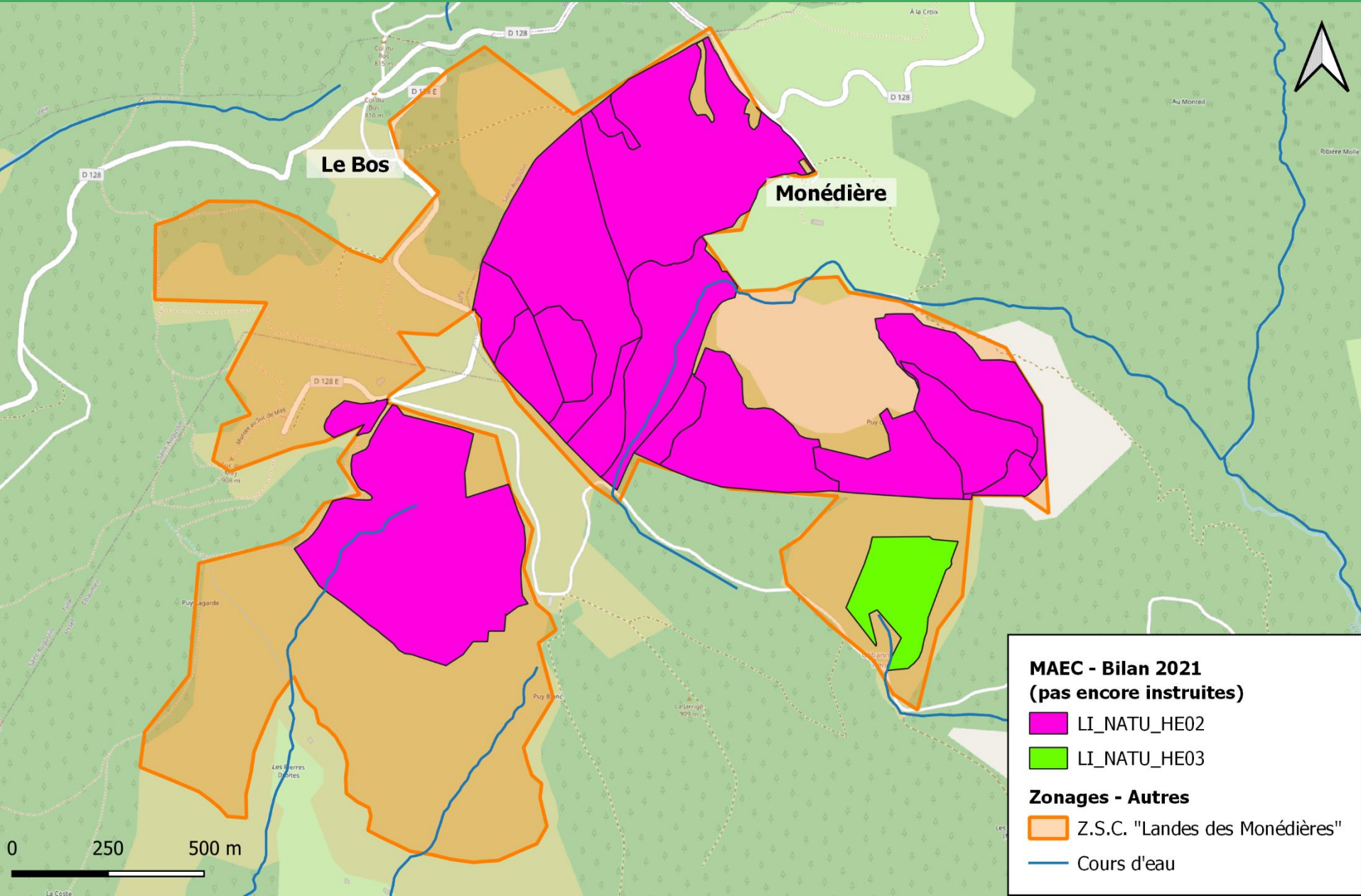
COPIL FR7401107 – Bugeat, le 06/01/2022



MAEc – Carte bilan 2021



COPIL FR7401107 – Bugeat, le 06/01/2022



► 2019 : 1 dossier

- **Trail des myrtilles (Saint-Augustin/Chaumeil, 19)**
 - ↳ Tracés des divers parcours
 - ↳ Village de départ au « Suc-au-May »

► 2020 : 3 dossiers

- **Tour de France (Saint-Augustin/Chaumeil, 19)**
- **Consultation du PNR (= personne publique associée) dans le cadre de la révision du Schéma de Cohérence Territoriale (SCoT) de Tulle aggro – Porter à connaissance :**
 - Concerne la commune de Saint-Augustin
 - Chargée de mission « urbanisme » du PNR = personne référente du dossier
 - Consultation interne des différents agents du PNR en lien avec leur thématique (patrimoine naturel, milieux aquatiques, paysages, forêt, etc.)
- **Trail des myrtilles (Saint-Augustin/Chaumeil, 19)**
 - ↳ Tracés des divers parcours

► 2021 : 1 dossier

- **Valorisation touristique globale des Monédières (Saint-Augustin / Chaumeil, 19)**
 - ↳ Aménagements du secteur du Suc-au-May
 - ↳ Sentiers de randonnées

Tour de France 2020

Analyse des incidences et préconisations au vu des sensibilités sur le site Natura 2000 "Landes des Monédières" (Z.S.C. FR 7401107)

Réf. dossier "2020-02-28_INC_2"

Barrage routier à positionner au croisement de la D128 et D128E, au Col du Bos

Barrage routier à positionner au croisement 1 Km plus en bas, au Nord de Maulanges

Légende

Tour de France

- Tracé du "tour de France 2020"
- Zone de divagation possible du public (30m)
- Zone de stationnement pressentie si accès autorisé des véhicules
- Point de barrage routier à envisager

Sensibilités

- Sites N2000 des "Landes des Monédières"
- Zone à risques pour le public (arbres sénescents)
- Rubalise à installer à l'entrée du chemin pour matérialiser le danger

Habitats d'intérêt communautaires pouvant être potentiellement concernés

- Formations herbues à Nardus, riches en espèces, sur substrats siliceux des zones montagnardes (et des zones submontagnardes de l'Europe continentale)
- Hêtraies acidophiles atlantiques à sous-bois à Ilex et parfois à Taxus (Quercion robori-petraeae ou Ilici-Fagenion)
- Landes sèches européennes
- Prairies à Molinia sur sols calcaires, tourbeux ou argilo-limoneux (Molinion caeruleae)
- Tourbières de transition et tremblants
- Tourbières hautes dégradées encore susceptibles de régénération naturelle

Sources : IGN (Scan250 et BdOrtho2017)

Réalisation : Solène NOZAY, PNR de Millevaches en Limousin, 03/2020



► 2018 :

▪ **Actualisation de la cartographie des habitats naturels par le technicien naturaliste du PNRML :**

- Actualisation de la cartographie faite en 2006
- Couche communiquée à l'observatoire de la biodiversité végétale de Nouvelle-Aquitaine (OBV-NA) pour qu'elle soit prise en compte sur leur site de synthèse cartographique
- ↳ Carte : [ici](#)

► 2019 :

▪ **Formation professionnelle :** identification des zones humides (animatrice et technicien Natura 2000)

▪ **Inventaires sur les chiroptères par le GMHL :**

- ↳ Appel à projet de la DREAL Nouvelle-Aquitaine à destination des sites Natura 2000 ayant pour objectif d'améliorer les connaissances (réalisation de suivis scientifiques) sur les espèces et des habitats d'intérêt.
- ↳ 7 espèces recensées en 2019, ce qui porte à 10 le nombre d'espèces fréquentant le site (FSD mis à jour)
- ↳ Rapport consultable sur le site internet de la Z.S.C. :
http://monedieres.n2000.fr/sites/monedieres.n2000.fr/files/documents/page/gmhl_2019_-_rapport_n2000_landes_des_monedieres_vf.pdf
- ↳ Carte + tableau récapitulatif : [ici](#)

► 2020 :

- **Données spontanées** (animatrice/technicien) + **MAJ par le géomaticien du PNR** (bdd espèces, foncier/cadastre, dossiers avis/incidences, fonds de cartes/zonages, sensibilités environnementales,...)

► 2021 :

- **Formation professionnelle :** Trame Verte et Bleue (animatrice Natura 2000) – Thématique de la lettre de liaison

▪ **Inventaires multi-espèces :**

- ↳ 1 journée à 2 agents (animatrice + technicien naturaliste) : plusieurs secteurs prospectés (lisières, abords de chemins, landes/secteurs propices à certaines espèces, etc.)
- ↳ Observation de 41 espèces différentes dont certaines sont peu fréquentes : Pic noir, Pie grièche écorcheur, bondrée apivore, Moiré des fétuques, Dectique verrucivore, Azuré du thym ([ici](#))

Actualisation de la cartographie



COPIL FR7401107 – Bugeat, le 06/01/2022

0 250 500 m



Habitats d'intérêt communautaire

- 4030 : Landes sèches européennes
- 6230 : Formations herbeuses à Nardus, riches en espèces, sur substrats siliceux des zones montagnardes
- 6410 : Prairies à Molinia sur sols calcaires tourbeux ou argilo-limoneux
- 7110 : Tourbières hautes actives
- 7120 : Tourbières hautes dégradées encore susceptibles de régénération naturelle
- 7140 : Tourbières de transition et tremblantes
- 9120 : Hêtraies acidophiles atlantiques à sous-bois à Ilex et parfois à Taxus

Autres habitats

- Eaux dormantes de surface
- Pelouses à Agrostis et Fetuca
- Pelouses à Deschampsia flexuosa
- Prairies améliorées sèches ou humides
- Formations subatlantiques de Pteridium aquilinum
- Fourrés à Bourdaine, Sorbier, Chèvrefeuille
- Sarthamnaies tempérées
- Saussaies marécageuses et fourrés des bas-marais à Salix
- Hêtraies-Chênaies acidophiles atlantiques
- Pinèdes de Pinus sylvestris médio-européennes
- Plantations d'épicéas, de sapins, de mélèzes, de douglas et cèdres exotiques
- Alignements d'arbres
- Clairières à Epilobe et Digitale
- Habitats continentaux sans végétation ou à végétation clairsemée
- Cultures et jardins maraîchers

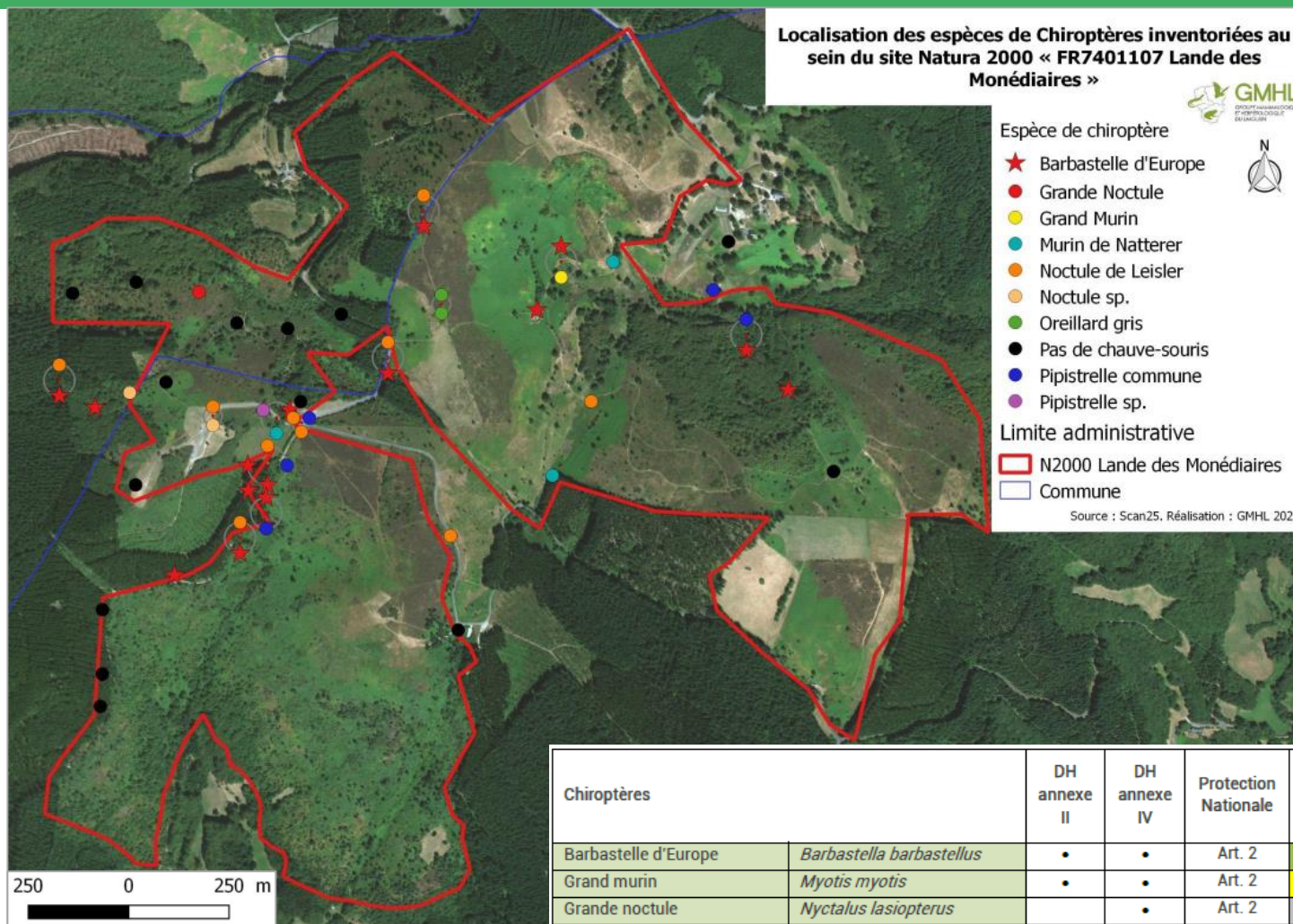
Zonages - Autres

- N2000_ZSC_PNR
- Cours d'eau

Inventaires sur les chiroptères (2019)



COPIL FR7401107 – Bugeat, le 06/01/2022



Localisation des espèces de Chiroptères inventoriées au sein du site Natura 2000 « FR7401107 Lande des Monédières »

Espèce de chiroptère

- ★ Barbastelle d'Europe
- Grande Noctule
- Grand Murin
- Murin de Natterer
- Noctule de Leisler
- Noctule sp.
- Oreillard gris
- Pas de chauve-souris
- Pipistrelle commune
- Pipistrelle sp.

Limite administrative

- ▭ N2000 Lande des Monédières
- ▭ Commune

Source : Scan25. Réalisation : GMHL 2020



← Carte de synthèse des données recueillies en 2019

Tableau de synthèse des données résultant de l'étude de 2019 et incluant les données antérieures ➡

Chiroptères		DH annexe II	DH annexe IV	Protection Nationale	Liste Rouge France 2009	Liste Rouge France 2017	Inventaire 2019	FSD
Barbastelle d'Europe	<i>Barbastella barbastellus</i>	•	•	Art. 2	LC	LC	•	
Grand murin	<i>Myotis myotis</i>	•	•	Art. 2	VU	LC	•	
Grande noctule	<i>Nyctalus lasiopterus</i>		•	Art. 2	DD	VU	•	
Murin de Natterer	<i>Myotis nattereri</i>		•	Art. 2	LC	LC	•	
Noctule de Leisler	<i>Nyctalus leisleri</i>		•	Art. 2	NT	NT	•	
Oreillard gris	<i>Plecotus austriacus</i>		•	Art. 2	LC	LC	•	
Oreillard roux	<i>Plecotus auritus</i>		•	Art. 2	LC	LC		•
Pipistrelle commune	<i>Pipistrellus pipistrellus</i>		•	Art. 2	LC	NT	•	•
Grand rhinolophe	<i>Rhinolophus ferrumequinum</i>	•	•	Art. 2	NT	LC		•
Murin à oreilles échancrées	<i>Myotis emarginatus</i>	•	•	Art. 2	LC	LC		•

Inventaires 2021



COPIL FR7401107 – Bugeat, le 06/01/2022



Azuré du thym

Communication et sensibilisation

► **Site internet :** <http://monedieres.n2000.fr/>

Année	Nb de visites	Nb de téléchargements
2019	132	58
2020	123	24
2021	130	17



► **Lettres d'information :**

- Chaque année, une lettre est rédigée par l'animatrice. Elle est généralement axée sur un thème naturaliste.
- En 2021, le thème abordé était la continuité écologique avec un focus sur les espèces du site sensibles à la fragmentation des habitats
- Éditées en plusieurs centaines d'exemplaires. Elles sont ensuite distribuées à l'ensemble des foyers des communes concernées par le site N2000, puis distribuées au tout public (animations ; Maison du Parc ; stands PNR ; etc.)

→ Elles sont consultables en cliquant sur le lien suivant : <http://monedieres.n2000.fr/s-impliquer/lettres-de-liaison>

► **Document de recueil des sensibilités naturalistes du site et présentation de mesures de gestion associées :**

- En 2020, rédaction d'un document présentant les différents enjeux naturalistes recensés sur le site ces dernières années ainsi que les mesures de gestions associées à ces sensibilités écologiques.
- Envoyé aux mairies du site
- Mis en ligne sur le site internet

→ Consultable en cliquant sur le lien suivant : http://monedieres.n2000.fr/sites/monedieres.n2000.fr/files/documents/page/inventaires_naturalistes_et_mesures_gestion_v2020.pdf



► Animations :

Année	Nombre d'animations	Public	Nombre total de participants
2019	<ul style="list-style-type: none"> 1 intervention sur site avec présentation de Natura 2000, des habitats/espèces, des objectifs de gestion 1 balade « découverte des habitats naturels et modes de gestion » 	<ul style="list-style-type: none"> Étudiants Tout public 	37 répartis de la façon suivante : <ul style="list-style-type: none"> 16 (1^{ère} STAV, LEGTA Angoulême) + 2 enseignantes 19 personnes
2020	<ul style="list-style-type: none"> 1 balade découverte « La Forêt, un habitat à découvrir » 	<ul style="list-style-type: none"> Tout public 	<ul style="list-style-type: none"> 10 personnes 9 annulations/désistements de dernière minute
2021	3 dont : <ul style="list-style-type: none"> 1 balade découverte du site en joëlettes 1 animation annulée (conditions météo) 1 chantier bénévole (restauration de 3 parcelles : zones humides + landes sèches) 	<ul style="list-style-type: none"> PMR Tout public Tout public 	25 répartis de la façon suivante : <ul style="list-style-type: none"> 15 personnes (dont 1 enfant) 0 10 personnes

► Autres médias :

Année	Types de communication
2019	Journal du Parc (4 pages) + Stand Festival « Territoire sauvage » (distribution documents N2000)
2020	Magazine « Images et Nature » n° 112 (6 pages) + Diaporama de présentation du site + Fiches HIC / EIC
2021	Article de Presse (2 pages dans le magazine « Arcades », pas encore paru)

Communication et sensibilisation

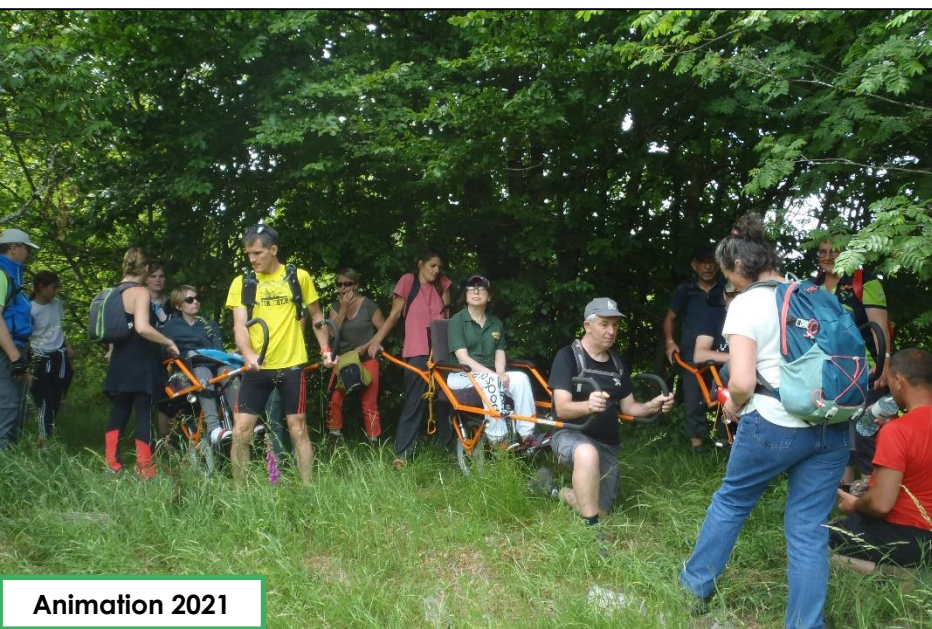


COPIL FR7401107 – Bugeat, le 06/01/2022

Animation 2019



Animation 2020



Animation 2021



Chantier 2021

- ▶ **Retrait de l'éco-compteur du Suc-au-May installé en 2011 pour cause de dysfonctionnement**

- ▶ **Actualisation régulière des FSD**
 - en mai et novembre de chaque année

- ▶ **Formation SIN2 (2019 + 2021)**

- ▶ **SRB - Stratégie Régionale pour la Biodiversité (2019 - 2021) :**
 - Participation aux réunions et groupes de travail

- ▶ **N.B. : Toutes les informations évoquées dans ce COPIL se trouvent de façon plus détaillée dans les rapports d'activité du site Natura 2000 en question et sont consultables en cliquant sur le lien suivant :**
 - <http://monedieres.n2000.fr/l-animation-du-site/bilans-et-projets-d-animation>

PARC NATUREL RÉGIONAL DE MILLEVACHES EN LIMOUSIN

Parc Naturau Regionau de Miuvachas en Lemosin



Perspectives pour les animations à venir

Site Natura 2000 FR7401107
Z.S.C. « Landes des Monédières »



Une autre vie s'invente ici

► Opérations de restauration/gestion de milieux :

- Secteur du Bos + Secteurs du haut et du bas du cirque de Freysselines
 - Réunion à prévoir avec les différents propriétaires, les usagers du site (agriculteurs), l'APML, le PNRML
- Outils : contrats Natura 2000 ? PLAE ? MAEc ? Autres ?
- Création d'un groupement pastoral ? d'une association foncière pastorale ?

► Accompagnement de dossiers d'incidences

► Information / communication / sensibilisation :

- Animation grand public / chantier bénévole
- Site web
- Lettre info n°10

► Géomatique :

- Intégration des données

► Révision du DOCOB ?

PARC NATUREL RÉGIONAL DE MILLEVACHES EN LIMOUSIN

Parc Naturau Regionau de Miuvachas en Lemosin



Questions diverses - Discussion

Site Natura 2000 FR7401107
Z.S.C. « Landes des Monédières »



Une autre vie s'invente ici

PARC NATUREL RÉGIONAL DE MILLEVACHES EN LIMOUSIN

Parc Naturel Régional de Millevaches en Limousin



*En vous remerciant
vivement de votre
attention !*



Parc
naturel
régional
de Millevaches
en Limousin

Une autre vie s'invente ici