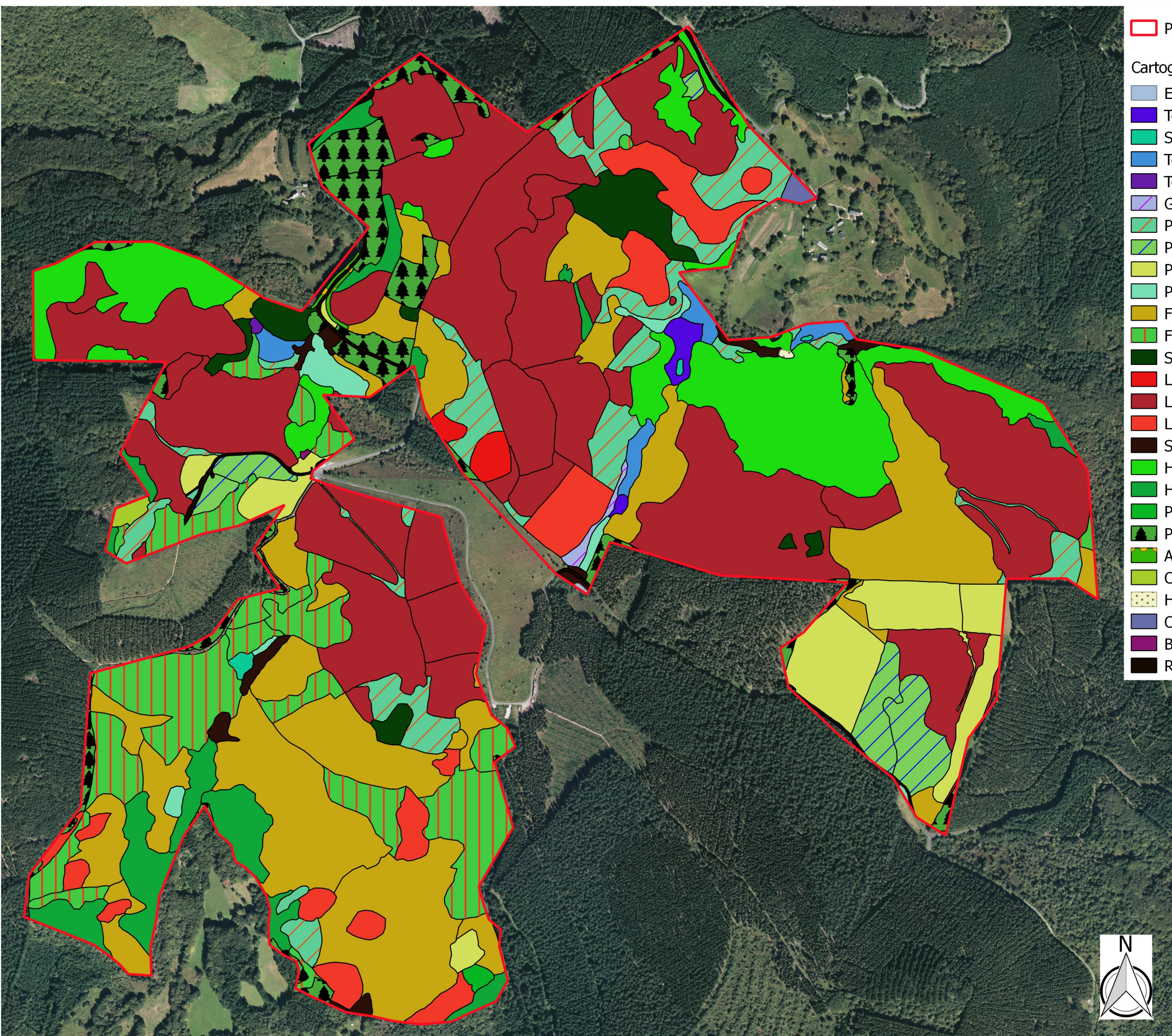
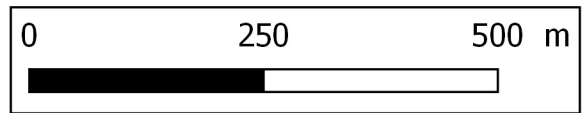


Cartographie des habitats naturels du site Natura 2000 des "Landes des Monédières" (FR7401107)



- Périmètre du site N2000
- Cartographie des habitats 2018:
- Eaux dormantes de surface
 - Tourbières hautes actives
 - Suintements à Narthécie des marais
 - Tourbières hautes inactives, dégradées
 - Tourbières tremblantes à Laïche en ampoules
 - Gazons subatlantiques à Nard et Galliet
 - Pelouses à Agrostis et Fétuque
 - Pelouses à Canche flexueuse
 - Prairies améliorées sèches ou humides
 - Prairies acidoclines à Molinie bleue
 - Formations subatlantiques de Fougère aigle
 - Fourrés à Bourdaine, Sorbier, Chèvrefeuille
 - Sarothamniaies tempérées
 - Landes subatlantiques à Callune et Genêt
 - Landes montagnardes à Callune et Genêt
 - Landes naines franco-britanniques à Ajonc
 - Saussaies marécageuses
 - Hêtraies acidophiles atlantiques
 - Hêtraies-Chênaies acidophiles atlantiques
 - Pinèdes de Pin sylvestre
 - Plantations de conifères exotiques
 - Alignements d'arbres
 - Clairières à Epilobe et Digitale
 - Habitats sans végétation ou à végétation clairsemée
 - Cultures et jardins maraîchers
 - Bâtiments des villes et des villages
 - Réseaux routiers



Fonds cartographiques: IGN BD_Ortho14
Réalisation: PNRML; RP; 10/2018