

III. ZSC LANDES DES MONÉDIÈRES (FR 7401107)

A. Animation en régie SMAG PNRML

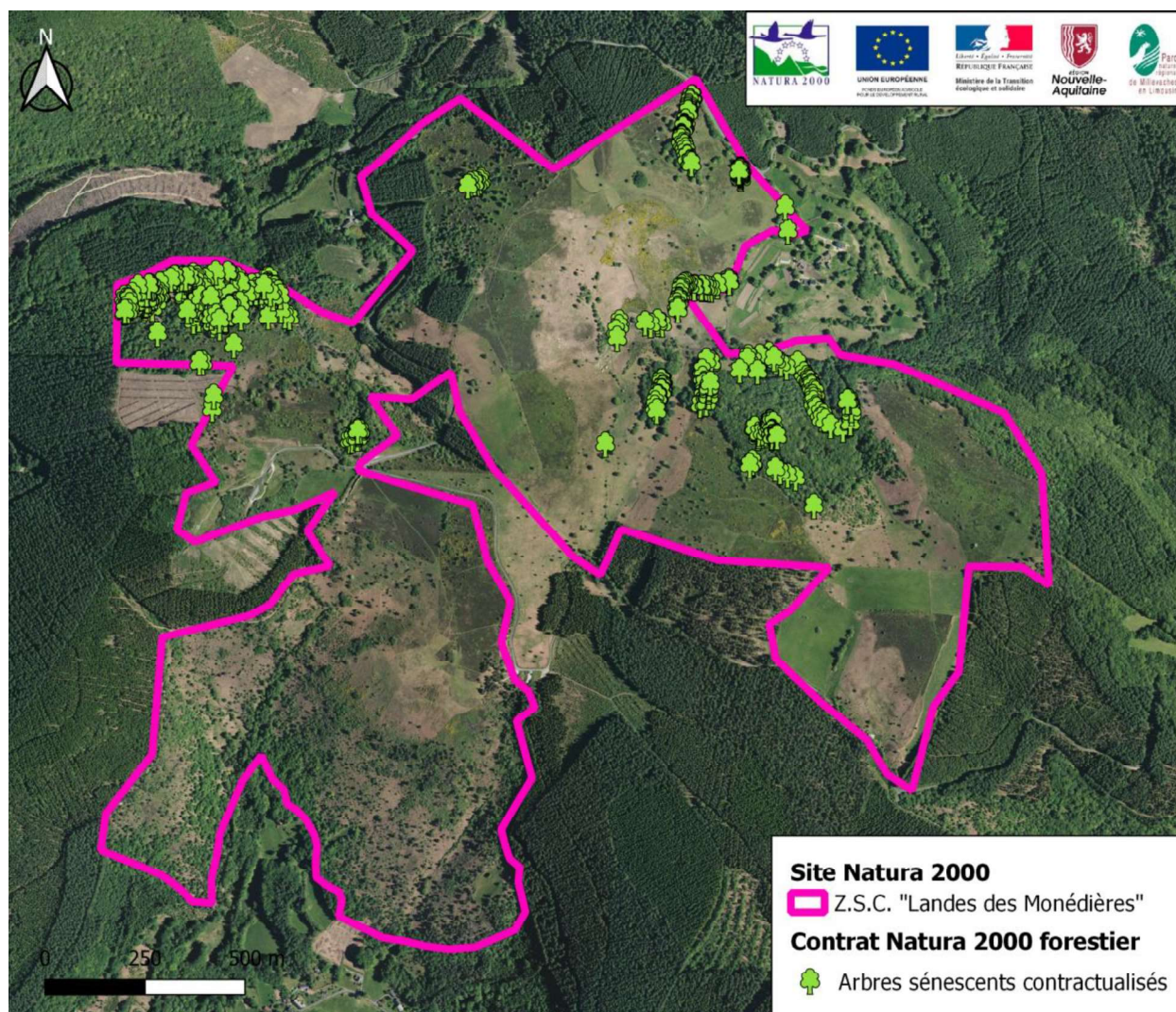
1. Gestion des habitats et des espèces

a) *Gestion adaptée des habitats et espèces d'intérêt communautaire via la charte du site et les contrats Natura 2000 (forestiers et non-agricoles non-forestiers)*

Deux actions principales seront menées lors de la prochaine période d'animation :

1) Le contrôle et la régularisation de 3 anciens contrats N2000 forestiers « maintien d'arbres/îlots sénescents » signés en 2011

Carte 7 : landes des Monédières, localisation de l'ensemble des arbres sénescents contractualisés

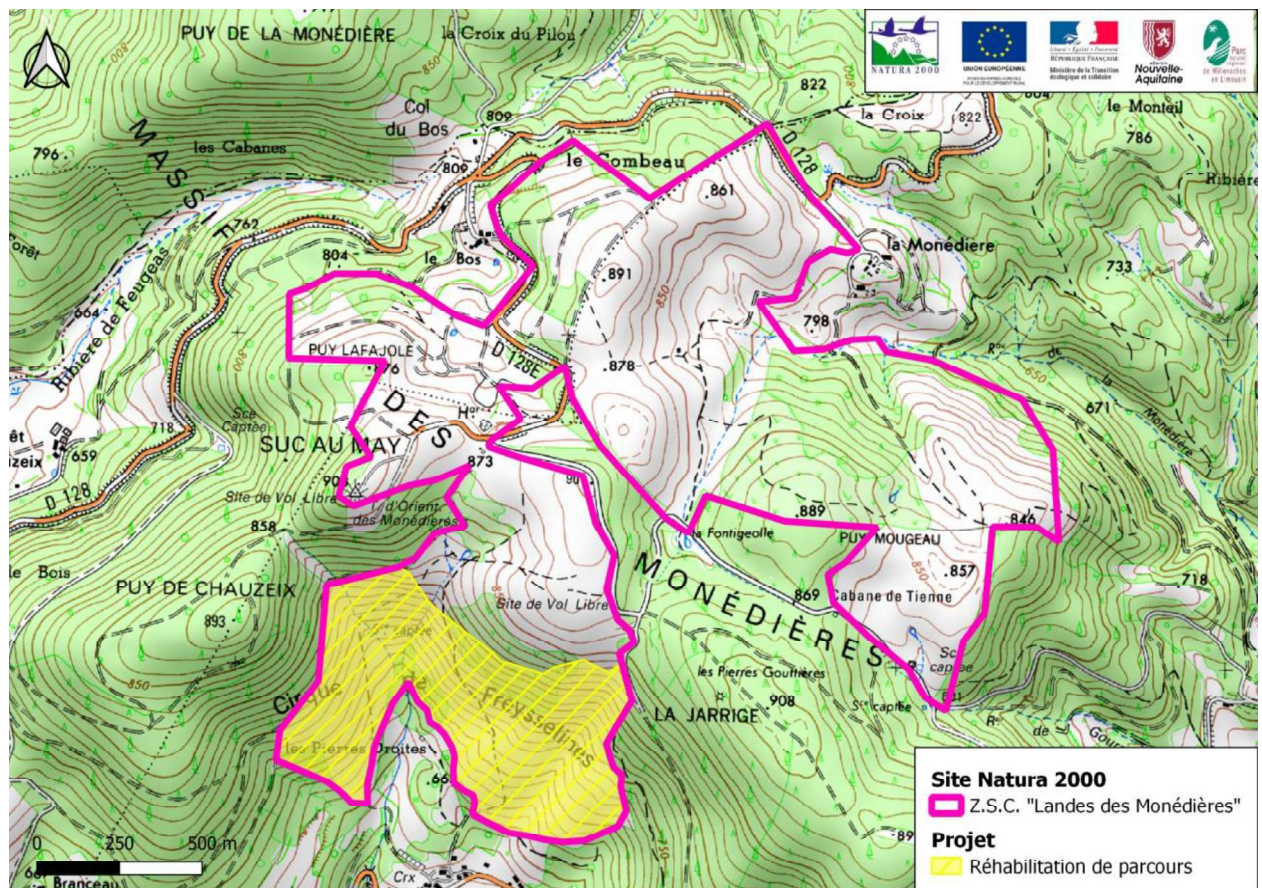


PARC NATUREL RÉGIONAL DE MILLEVACHES EN LIMOUSIN

Parc Naturel Régional de Millevaches en Limousin

2) Le projet de remise en gestion pastorale du bas du cirque de Freysselines dont les habitats sont en cours de fermeture.

Carte 8 : landes des Monédières, localisation de la principale zone en cours de déprise agricole



Temps de travail dévolu à l'action :

- 19,5 heures/Ingénieur Territorial
- 7,8 heures/Technicien Territorial

Contenu :

- Pour les contrats forestiers : terrain, constat, prise de contact avec les contractants, régularisation des dossiers, etc.)
- Pour la réhabilitation pastorale : visite des parcelles pressenties ; synthèse / analyse ; rédaction d'une note technique (sensibilités naturalistes, enjeux des parcelles, actions à envisager, etc.) ; recherche, prise de contact et envoi de la note technique au(x) propriétaire(s) ; etc.

b) Gestion adaptée des habitats déclarés en surfaces agricoles via les MAEc et autres outils pastoraux

La période d'animation ne devrait pas permettre de proposer aux éleveurs du site de s'engager dans les mesures issues de la nouvelle programmation PAC (celle-ci devant être opérationnelle

PARC NATUREL RÉGIONAL DE MILLEVACHES EN LIMOUSIN

Parc Naturel Régional de Millevaches en Limousin

au cours du printemps 2022). Toutefois, lors de la campagne 2021, les agriculteurs vont avoir la possibilité de :

- Prolonger d'une année des engagements souscrits en 2015 et/ou 2016, à l'instar de ce que l'administration leur a proposé au printemps 2020.
- Changer de mesures sur certaines surfaces ou d'engager de nouvelles surfaces pour un an (voire 5 ans pour une mesure en particulier, correspondant à la réouverture de milieux patrimoniaux)

En conséquence, le volet MAEc de l'animation Natura 2000 entre avril 2021 et février 2022 consistera à :

- Assister les éleveurs engagés ou souhaitant s'engager dans cette démarche (cartographie des parcelles concernées, montage du dossier, diagnostic, plan de gestion, etc.).
- Préparer la nouvelle programmation (contribution à la rédaction des nouveaux cahiers des charges, sensibilisation des éleveurs).

Temps de travail dévolu à l'action :

- 7,8 heures/Ingénieur Territorial
- 7,8 heures/Technicien Territorial

Contenu :

- Prise de contact avec les agriculteurs
- Phase de terrain : visite des parcelles
- Synthèse / analyse
- Cartographie
- Dossier d'exploitation
- Diagnostic et/ou Plan de gestion pastoral selon mesures contractualisées
- Autres outils : favoriser une dynamique pastorale élargie sur les secteurs alentours

2. Assistance à l'application du régime d'évaluation des incidences

Le SMAG du PNRML apportera aux services de l'État et/ou aux maîtres d'ouvrages de plans, projets, travaux soumis à évaluation des incidences Natura 2000, toute information, conseil ou avis permettant d'éviter, réduire ou compenser les impacts sur les habitats et espèce d'intérêt communautaire du site.

En général, un à plusieurs projets sont traités chaque année ; l'un d'eux est en cours et concerne la valorisation touristique globale du site (aménagements pour l'accueil du public, sentiers de randonnée, etc.).

Temps de travail dévolu à l'action :

- 15,6 heures/Ingénieur Territorial
- 7,8 heures/Technicien Territorial

Contenu :

- Contacts/réunions avec les services de l'État et/ou maîtres d'ouvrages
- Phase de terrain : visite des parcelles concernées
- Synthèse / analyse

PARC NATUREL RÉGIONAL DE MILLEVACHES EN LIMOUSIN

Parc Naturel Régional de Millevaches en Limousin

- Cartographie éventuelle des sensibilités environnementales
- Envoi de préconisations propres aux habitats et aux espèces

3. Amélioration des connaissances et suivi scientifique

Les prospections naturalistes et/ou analyses cartographiques permettent de disposer d'une base de données objectives permettant d'évaluer les tendances d'évolution des habitats et des espèces dans le site.

Temps de travail dévolu à l'action :

- 7,8 heures/Technicien Territorial

Contenu :

- Phase de terrain
- Saisie des données naturalistes via l'interface GEONATURE gérée par le SMAG du PNRML
- Prises de vue géoréférencées et horodatées des habitats du site

4. Information, communication et sensibilisation

Il s'agira d'informer, communiquer et sensibiliser aux actions de préservation du patrimoine naturel d'intérêt communautaire par le biais du site internet du site, la diffusion de supports de communication et l'organisation de manifestations destinées aux scolaires et au grand public.

Temps de travail dévolu à l'action :

- 31,2 heures/Ingénieur Territorial
- 3,9 heures/Rédacteur territorial

Contenu :

- Mise à jour du site internet (actualités, bilan activité, sorties, etc.)
- Rédaction et diffusion de la 9^{ème} lettre info annuelle
- Conception (repérage circuit, atelier, support pédagogique, etc.) et réalisation d'au moins une manifestation à destination du grand public ou des scolaires (animation estivale, chantier, intervention in-situ)
- Publicité (création d'affiches, diffusion sur les réseaux sociaux et moyens de communication du Parc, réalisation d'interview, etc.)

5. Articulation de N2000 avec les autres politiques publiques

L'animateur référent du site se tiendra à jour des évolutions réglementaires liées à Natura 2000, échangera avec les autres acteurs régionaux (réseau Natura 2000, partenaires, etc.) et s'assurera de la bonne complémentarité et articulation avec les autres politiques publiques.

Ce volet comprendra les échanges avec les services de l'État ainsi que des saisies dans le logiciel SIN2.

Temps de travail dévolu à l'action :

- 7,8 heures/Ingénieur Territorial

Contenu :

- Veille territoriale
- Participation aux réunions stratégiques
- Participation à la rédaction de documents de cadrage
- Appropriation et saisies dans SIN2

6. Gestion administrative, animation de la gouvernance du site

Lors d'une phase d'animation, un temps est consacré à la gestion administrative et financière du site, ce qui se traduit par :

- des moments de réunions et d'échanges (mails, appels téléphoniques) avec les parties prenantes pour s'accorder sur l'utilisation des outils, préciser des points des cahiers des charges et, de manière générale, aiguiller l'animation ;
- un suivi du temps de travail afin d'évaluer régulièrement l'avancement des actions (bilan de mi-parcours et de fin d'animation) ;
- La préparation et l'animation d'un comité de pilotage (COFIL).

Cette réunion de comité de pilotage sera l'occasion de :

- proposer un bilan des activités conduites,
- établir un état des lieux pour les projets en cours,
- présenter un programme d'activité pour la période 2022-2023 incluant un volet budgétaire

Temps de travail dévolu à l'action :

- 7,8 heures/Ingénieur Territorial coordinateur
- 31,2 heures/Ingénieur Territorial

Contenu :

- Échanges téléphoniques et/ou mails avec les parties prenantes à l'animation du site
- Suivi du temps de travail
- Analyse des actions à mi-parcours
- Rédaction du rapport d'activité de fin d'animation
- Réflexion sur la période d'animation suivante : Analyse des perspectives et rédaction du programme d'activité
- Préparation et animation d'un Comité de pilotage, et compte-rendu afférent

B. Frais liés à l'action

Frais de déplacement : 1000 km (11 allers-retours à 76 km et 164 km sur place)

Repas : 10