

# Landes des Monédières

Présidence : Fabienne GARNERIN

Animation : Mélusine MASSON



**Jeudi 4 octobre 2018, Chaumeil.**



Une autre vie s'invente ici



- Actualités Natura 2000
- Bilan d'animation 2017 et 2018
- Programme d'activité 2018-2021
- Validation du site internet
- Validation des cahiers des charges MAEc + Contrat

- Actualités Natura 2000
- Bilan d'animation 2017 et 2018
  - 1 – Chiffres clés
  - 2 – Bilan de la contractualisation
  - 3 – Évaluation des incidences
  - 4 – Communication/Vulgarisation
  - 5 – Suivi scientifique
  - 6 – Autres points
- Programme d'activité 2018-2021
- Validation du site internet
- Validation des cahiers des charges MAEc + Contrat

### Actualités Natura 2000

- Demande de subvention sur 3 ans
- Paiement
- Plateforme SIN2
- Actualisation de la cartographie des habitats

- Actualités Natura 2000
- Bilan d'animation 2017 et 2018
  - 1 – Chiffres clés
  - 2 – Bilan de la contractualisation
  - 3 – Évaluation des incidences
  - 4 – Communication/Vulgarisation
  - 5 – Suivi scientifique
  - 6 – Autres points
- Programme d'activité 2018-2021
- Validation du site internet
- Validation des cahiers des charges MAEc + Contrat

Année de validation du DOCOB

2007

Surface du site (ha)

244

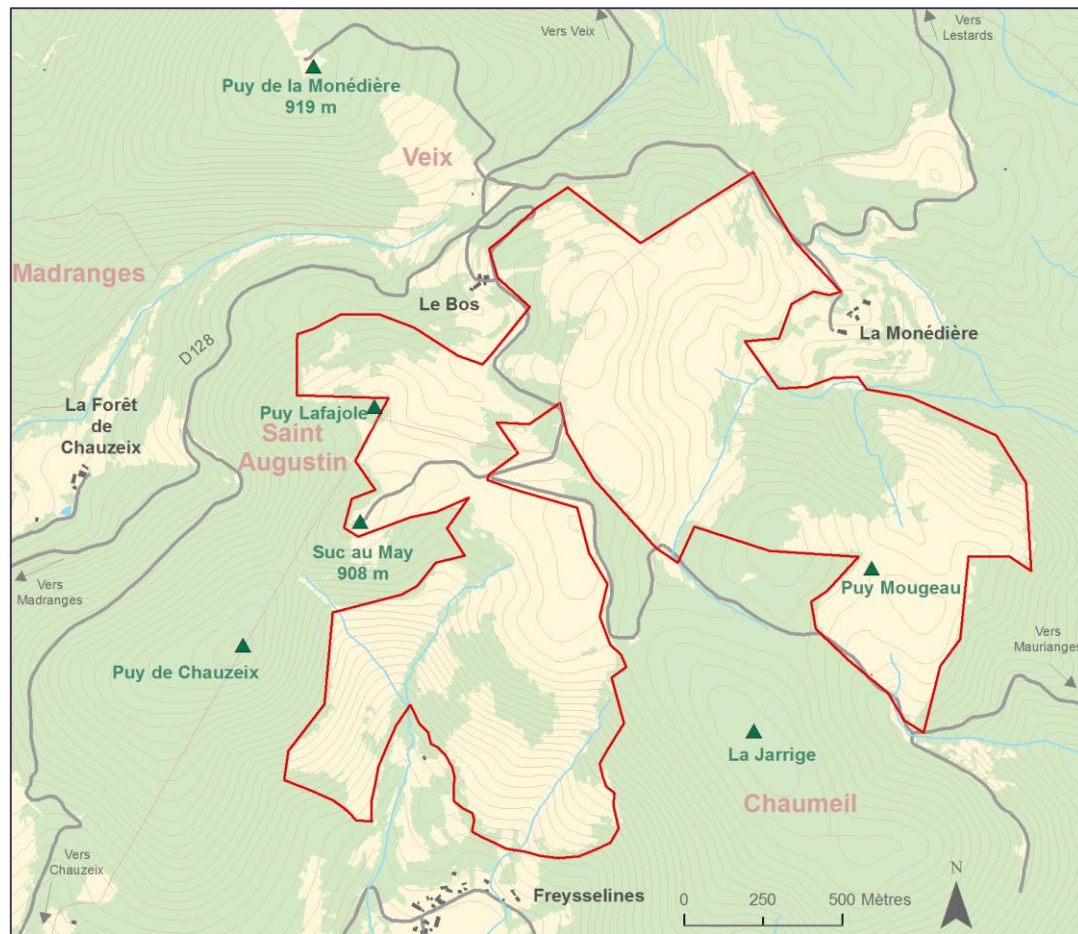
2

Communes :  
Chaumeil  
Saint-Augustin

164

ha d'habitats d'intérêt communautaire :

- Pelouses et landes sèches
  - Hêtraies à houx
- Végétation des tourbières



### Objectifs de conservation :

- Maintien des landes sèches, habitats forestiers, espèces associées et des corridors écologiques,
- Protection des chauves-souris hors de la rénovation du bâti ancien,
- Soutien aux activités économiques favorables au site,
- Promotion touristique du site,
- Amélioration des connaissances.

- Dernier COPIL : décembre 2016
- Changement d'animatrice (départ : 07/2017 – arrivée : 11/2017)
- Nombre de jours et coûts d'animation (prestations incluses) :

2013-2014	2014-2015	2015-2016	2016-2017	2017-2018	2018-2019
52 jours	56 jours	60 jours	52 jours	59 jours	80 jours
15 300 €	13 450 €	14 100 €	14 800 €	13 300 €	15 200 €

- Actualités Natura 2000
- Bilan d'animation 2017 et 2018
  - 1 – Chiffres clés
  - 2 – Bilan de la contractualisation
  - 3 – Évaluation des incidences
  - 4 – Communication/Vulgarisation
  - 5 – Suivi scientifique
  - 6 – Autres points
- Programme d'activité 2018-2021
- Validation du site internet
- Validation des cahiers des charges MAEc + Contrat



- 4 contrats « ni-ni » engagés depuis 2008
- 3 contrats forestiers engagés depuis 2011

435

Vieux arbres  
maintenus sur pieds

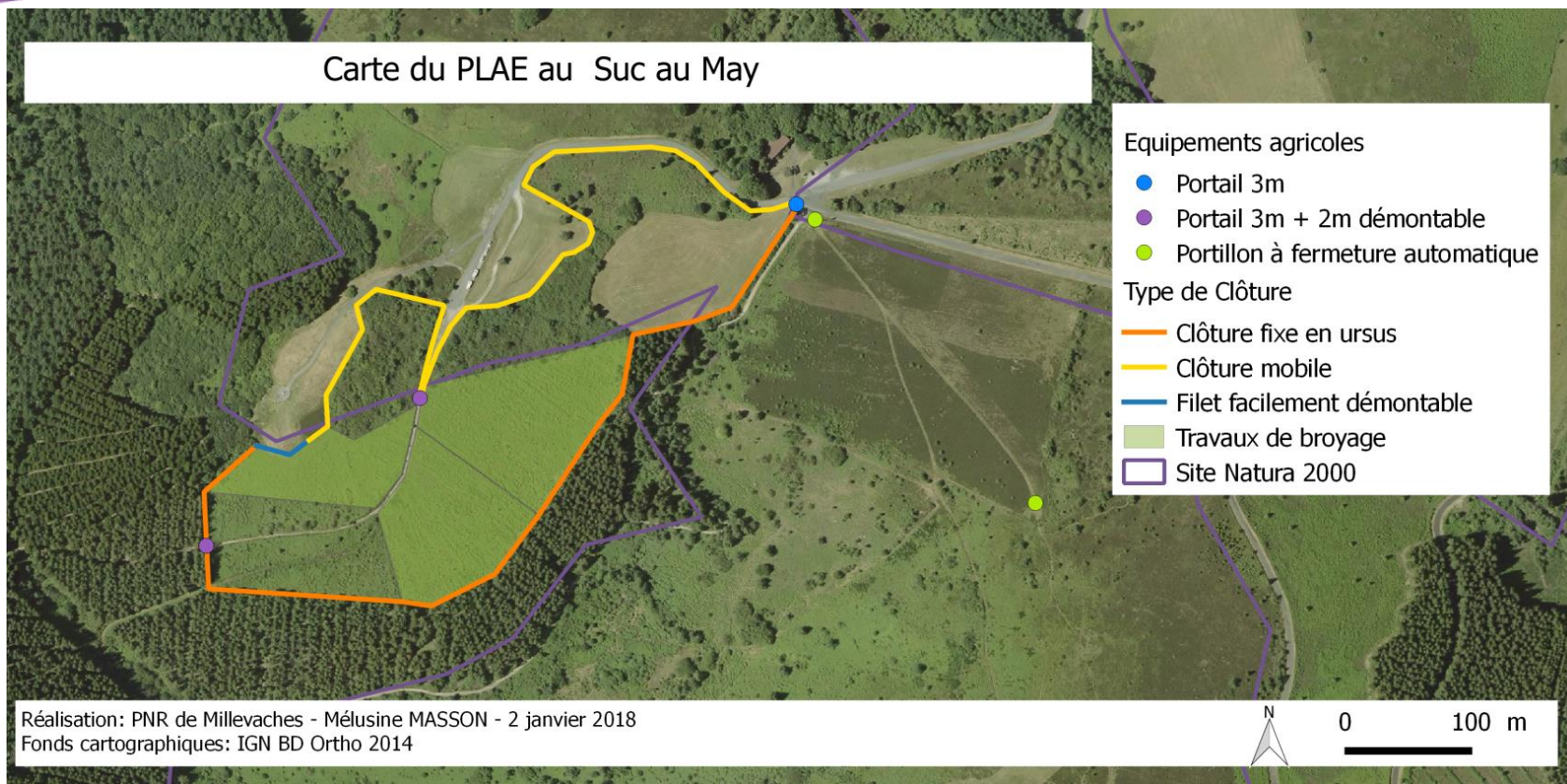
Interventions mécaniques de restauration	Linéaire / Surface
Bûcheronnage - Débardage	5,73 ha
Débroussaillage	18,54 ha
Broyage	4,68 ha
Fauche de fougères	6,15 ha
<b>TOTAL des interventions</b>	<b>35,10 ha</b>

### 5 PLAE engagés depuis 2006

- 4 en maîtrise d'ouvrage PNR avec délégation de MO
- 1 en maîtrise d'ouvrage commune de Chaumeil

Interventions mécaniques de restauration		Linéaire / Surface
	Clôtures fixes	5 620 ml
	Clôture mobile	1 900 ml
	Bûcheronnage - Débardage	6,40 ha
	Débroussaillage	13,39 ha
	Girobroyage	24,00 ha
	Fauche de fougères	2,90 ha
	Aménagements ponctuels	2 bacs + 3 portillons + 3 portails
<b>TOTAL des interventions</b>		<b>5,8 km + 42,69 ha</b>
<b>Surface totale des parcs</b>		<b>41 ha</b>

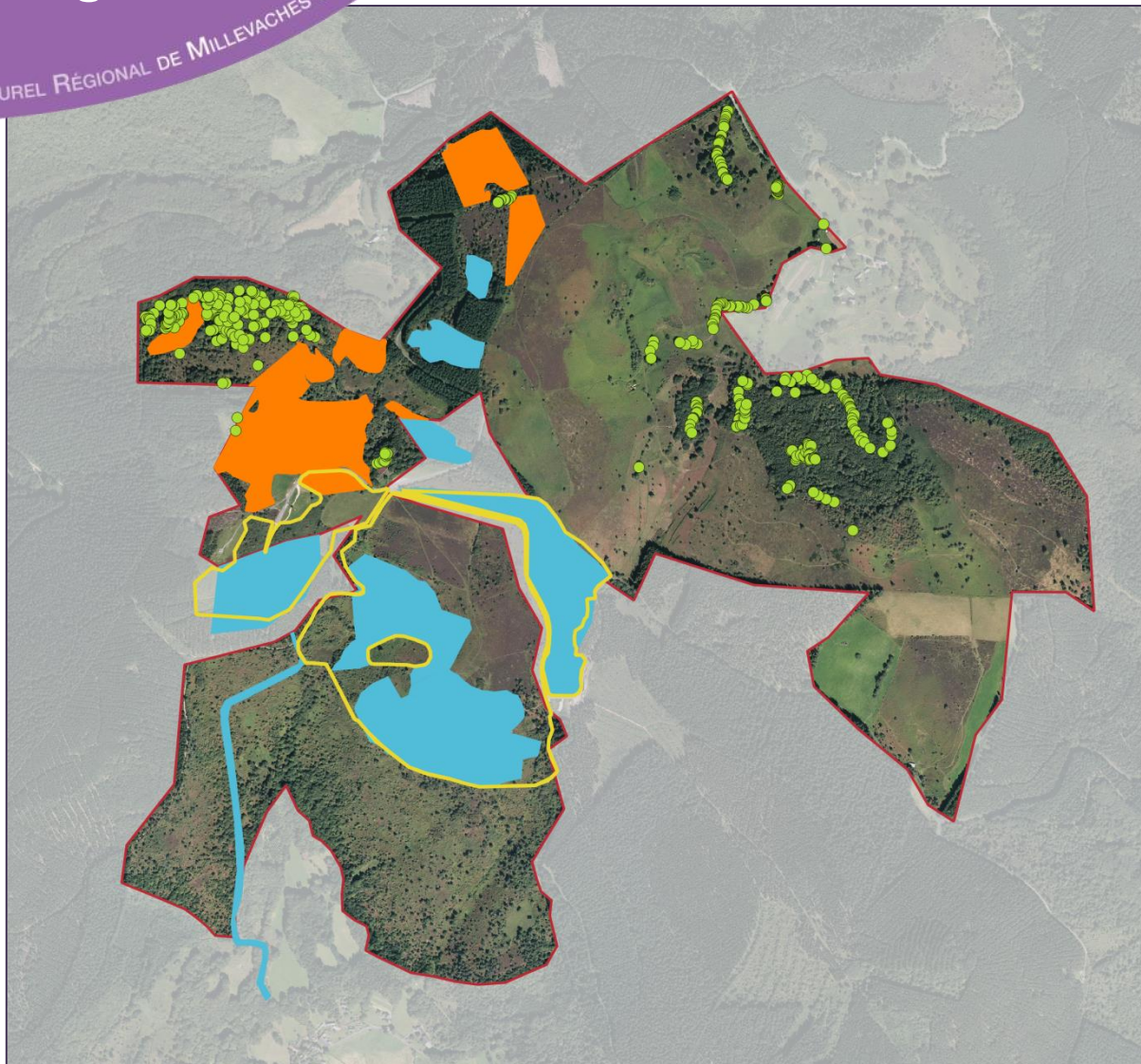
### Zoom sur le PLAE porté par la commune de Chaumeil



**Coût des travaux :**  
**21 000 €**

### Contrats N2000 et PLAE

PARC NATUREL RÉGIONAL DE MILLEVACHES EN LIMOUSIN



● Contrats forestiers    ■ Contrat ni agricole ni forestier    □ Site Natura 2000  
— Clôtures    ■ PLAE

24 %  
du site

192 000 €

Rappel MAEt : 3 exploitants engagés depuis 2007

Mesures contractualisées	Surface
Restauration de landes et milieux tourbeux (LS3)	8,40 ha
Assistance mécanique [...] pour le maintien de l'ouverture des habitats (HE3 – HE5)	17,31 ha
Maintien de la diversité biologique des prairies fauchées (PM2)	0,94 ha
Entretien des landes montagnardes (LM2 - LM3)	16,10 ha
Entretien des parcours par pâturage (LS4)	41,17 ha
<b>TOTAL</b>	<b>83,92 ha</b>

MAE landes sèches du Plateau de Millevaches	Surface
Restauration de landes et milieux tourbeux (LS3)	6,12 ha
<b>TOTAL</b>	<b>6,12 ha</b>

35 %

Du site

Total 5 ans  
hors PHAE

73 000 €

### Mesures Agro-Environnementales climatiques

MAEc : 2 exploitants engagés depuis 2015

Mesures en cours	Surface
LI_NATU_HE10 : Entretien de milieux patrimoniaux et des prairies sans fertilisation via un plan de gestion pastoral	86,82 ha
LI_NATU_HE03 : Maintien mécanique de l'ouverture de milieux patrimoniaux et des prairies sans amendement avec ajustement de la pression de pâturage.	5,73 ha
<b>TOTAL</b>	<b>92,55 ha</b>

MAE landes sèches du Plateau de Millevaches	Surface
Restauration de landes et milieux tourbeux (LS3)	6,12 ha
<b>TOTAL</b>	<b>9,12 ha</b>

38 %

Du site

Total 5 ans  
hors PHAE

47 935 €

# Mesures Agro-Environnementales climatiques

Mesures Agro  
Environnementales et  
climatiques en cours

38 % Du site

Légende

- ▭ Limite du site N2000
- ▭ MAEc

Réalisation: PNR de Millevaches - Mélusine MASSON - 03 janvier 2018  
Fonds cartographiques : IGN BD Ortho 2014



0 200 m

#### CHARTÉ NATURA 2000

PARC NATUREL RÉGIONAL DE MILLEVACHES EN LIMOUSIN

Landes des Monédières  
Natura 2000 « FR 7401107 »

Charte de bonnes pratiques  
Natura 2000



Parc Naturel Régional de Millevaches en Limousin  
Le Bourg - 23340 Gentioux-Pigerolles  
Tél : 05.55.67.97.90. Fax : 05.55.67.95.30.  
Courriel : info@pnr-millevaches.fr

Charte Natura 2000 - Août, 2013  
Site FR 7401107 - Landes des Monédières

1 / 45



Imprimer  
Réinitialiser



#### DECLARATION D'ADHESION A UNE CHARTÉ NATURA 2000 ENGAGEMENTS SPECIFIQUES A UNE ACTIVITÉ, EXONERANT D'ÉVALUATION DES INCIDENCES NATURA 2000

Articles L.414-3 II et L.414-5-1 du code de l'environnement

Avant de remplir cette déclaration, lisez attentivement la notice d'information.

Cadre réservé à l'administration :

N° du (ou des) site(s) Natura 2000 : FR.....

Identifiant de la déclaration : ..... Date de réception : .....

#### VOUS-MÊME

Nom et prénom ou raison sociale .....

Pour les personnes morales :

Forme Juridique (Association, GAEC, EARL, SA, SCI) .....

Nom et Prénom du représentant .....

Coordonnées (Ne pas compléter si elles sont déjà connues de la Direction départementale des territoires (et de la mer) (DDT(M))

Adresse : .....

Code postal : ..... Commune : .....

☎ : ..... N° de télécopie : .....

Adresse électronique : .....

#### ACTIVITÉ FAISANT L'OBJET DE LA DISPENSE D'ÉVALUATION D'INCIDENCES NATURA 2000

Préciser le (ou les) encadrement(s) administratif(s) (autorisation, déclaration) au(x)quel(s) est/sont soumise l'activité :

0 ha

0 %

du site

0 €





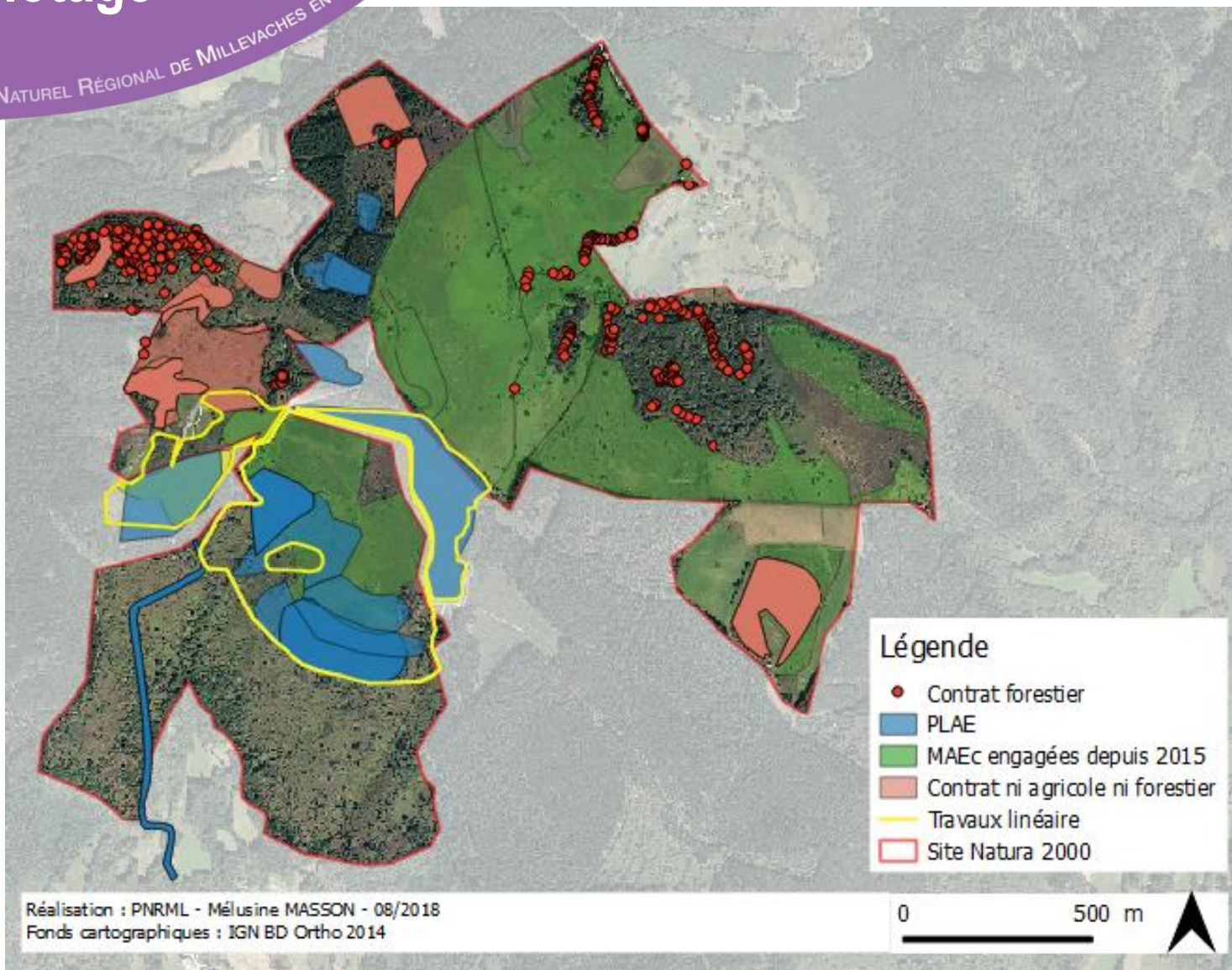
### Bilan global

175 ha

73 %

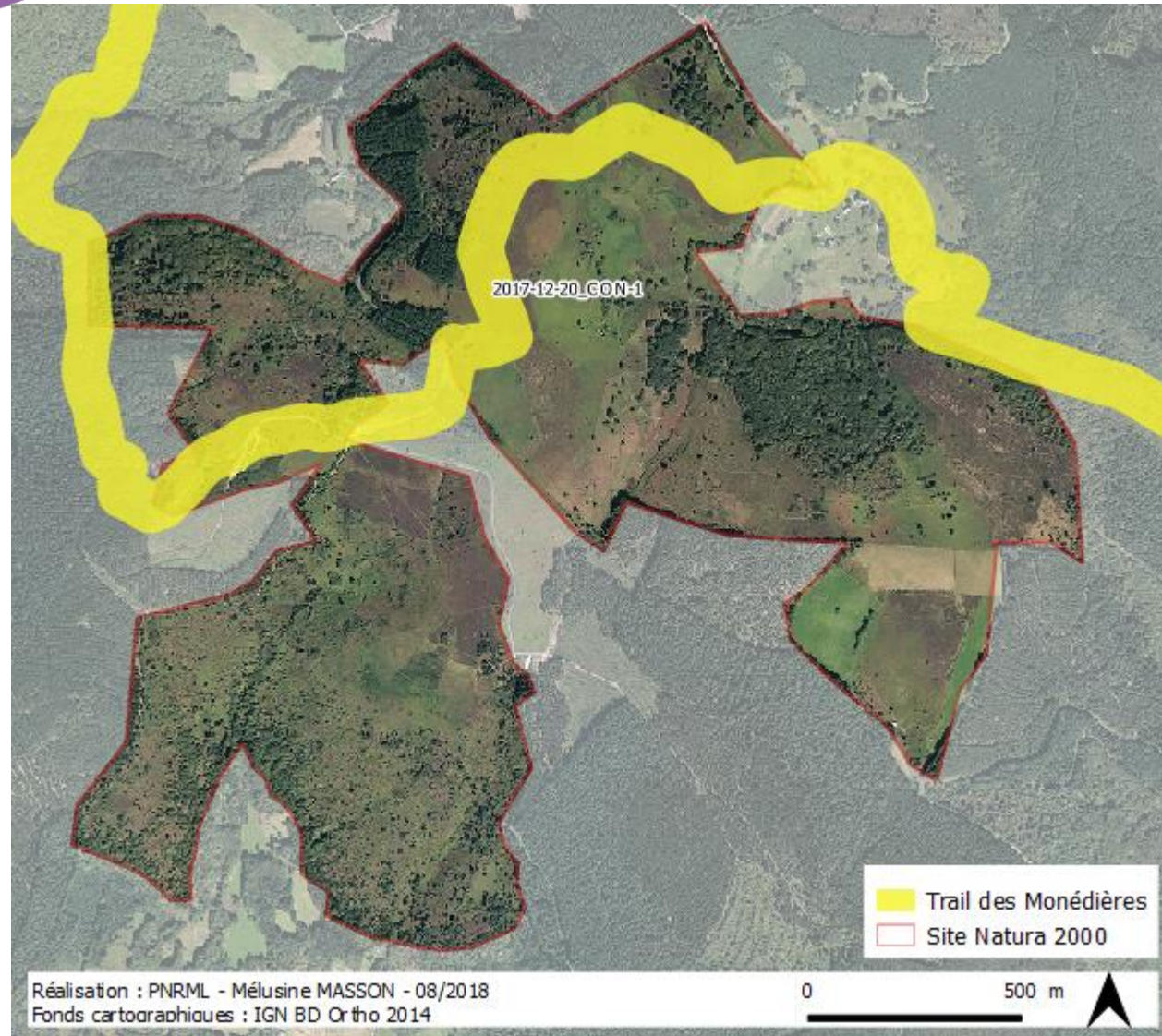
du site

311 000€

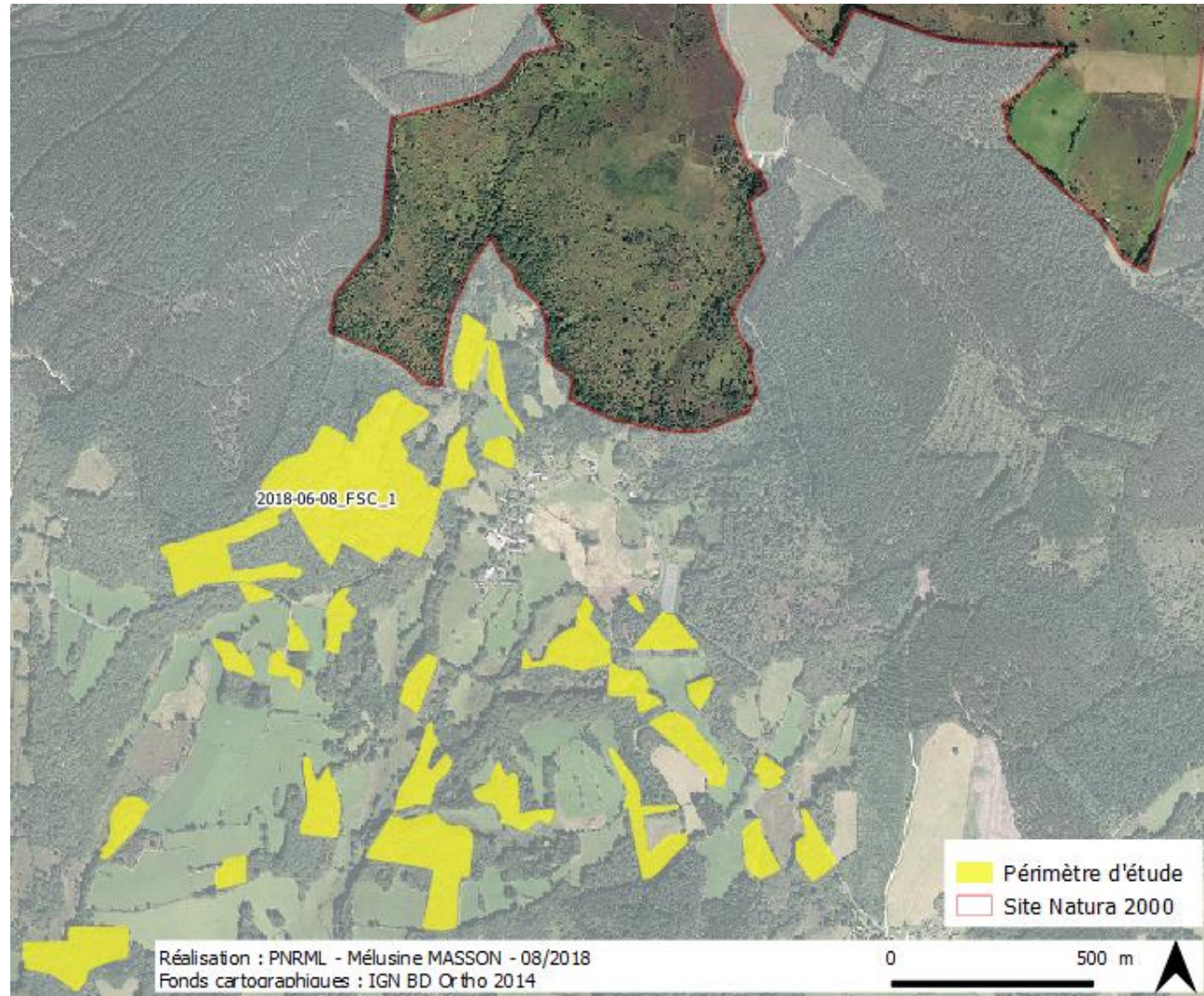


- Actualités Natura 2000
- Bilan d'animation 2017 et 2018
  - 1 – Chiffres clés
  - 2 – Bilan de la contractualisation
  - 3 – Évaluation des incidences
  - 4 – Communication/Vulgarisation
  - 5 – Suivi scientifique
  - 6 – Autres points
- Programme d'activité 2018-2021
- Validation du site internet
- Validation des cahiers des charges MAEc + Contrat

### Trail des monédières



### Document de gestion forestière (Chaumeil)



- Actualités Natura 2000
- Bilan d'animation 2017 et 2018
  - 1 – Chiffres clés
  - 2 – Bilan de la contractualisation
  - 3 – Évaluation des incidences
  - 4 – Communication/Vulgarisation
  - 5 – Suivi scientifique
  - 6 – Autres points
- Programme d'activité 2018-2021
- Validation du site internet
- Validation des cahiers des charges MAEc + Contrat

- Édition de la 6<sup>ème</sup> lettre de liaison
- Distribution postale (300 ex.)
- Dépôt en mairies
- Distribution lors des animations

### « Monédières'info »

Bulletin de liaison du site Natura 2000  
Landes des Monédières



PARC NATUREL RÉGIONAL DE MILLEVACHES EN LIMOUSIN

n°6

Avril 2018

#### L'édito de la Présidente du Comité de Pilotage

Depuis 2007, l'animation du site Natura 2000 des Landes des Monédières est confiée au Parc Naturel Régional de Millevaches en Limousin. Les actions de gestion menées sur ce site ont pour objectif de conserver les habitats naturels et espèces associées devenus rares à l'échelle européenne, tout en prenant en compte les aspects économiques, culturels et sociaux locaux.

Afin de valoriser le patrimoine du massif des Monédières auprès du plus grand nombre, un projet participatif d'aménagement global initié par le Parc est en cours. La 6<sup>ème</sup> édition de « Monédières'info » vous explique pourquoi et comment prendre part à cette étude. Vous trouverez également des conseils et des contacts pour faciliter la cohabitation avec les espèces sauvages, le programme d'animation et d'autres informations à découvrir.

Je vous souhaite une bonne lecture,

**Fabienne GARNERIN**,  
Présidente du Comité de pilotage,  
Vice-Présidente du PNR de Millevaches en Limousin



#### Zoom sur les paysages des Monédières

Les paysages du Massif des Monédières ont subi d'importantes modifications depuis le début du 20<sup>ème</sup> siècle. Leur histoire est intimement liée à l'équilibre agro-sylvo-pastoral, qui demeure fragile et dont le maintien constitue un défi majeur.

Une étude participative pour l'aménagement global du massif est en cours. Elle a pour but le développement d'activités dans le respect de l'environnement et la valorisation de ces paysages auprès des touristes et des habitants. Les paysagistes en charge du projet cherchent à recueillir le témoignage d'habitants sur divers sujets : les paysages d'autrefois, la signalétique, les acteurs locaux, le tourisme...

Pour plus d'information ou pour témoigner n'hésitez pas à contacter Florence LEPLÉ, paysagiste au PNR de Millevaches au 05.55.96.97.24 ou par mail : [f.leple@pnr-millevaches.fr](mailto:f.leple@pnr-millevaches.fr)



Une autre vie s'invente ici

Site internet en cours d'élaboration



Graphisme  
Rédaction des contenus

Rechercher :

Accueil

Découvrir le site L'animation S'impliquer

### Natura 2000 Landes des Monédières



**Dernières actualités**

Fin des inventaires coléoptères forestiers  
27/11/2013  
La SEL a rendu son rapport.

Mercredis des Monédières  
27/11/2013  
Rendez vous en juin 2014 pour de nouvelles découvertes.

Annulation du comité de pilotage  
21/11/2013  
Compte tenu des conditions météorologiques, le COPIL prévu le 21/11/2013 a été annulé.  
Retrouvez toutes nos actualités

**Contact**

**Malika CONSTANS**


### Accueil

#### Bienvenue sur le site Natura 2000 "Landes des Monédières".

Paysages exceptionnels, milieux naturels et espèces remarquables, patrimoine culturel riche...

Le Massif des Monédières fait partie des sites emblématiques du **Parc naturel régional de Millevaches en Limousin**.

La richesse en landes sèches, la présence de vieilles hêtraies à houx, de tourbières ou encore de certaines espèces (chauve-souris, lucane cerf-volant, circaète Jean-le-blanc) ont permis de désigner une partie du Massif en site Natura 2000.



Lande à bruyère sur le haut du cirque de Freysselines

Ce site a pour objectif de vous permettre de découvrir :

- Qu'est ce que le réseau Natura 2000
- Les particularités du site Landes des Monédières
- Les actions d'animation et de conservation

- Accueil de scolaires :
  - Atelier de sensibilisation au métier de « protecteur de la nature » au centre de loisirs de Treignac (mars 2018)
  - Programmation d'un chantier de restauration avec les élèves de Neuvic
  
- Sorties découverte - Accueil du public
  - Participations aux rencontres des violons à Chaumeil avec une 20<sup>aine</sup> de personnes (juillet 2017)
  - Journée avec les élus de la région sur le thème du pastoralisme (juillet 2017)
  - Participation à la fête de la myrtille (juillet 2018)



### *Les Mercredis des Monédières*

*Été 2017 et été 2018*



Technique de pêche, plantes des murs, faune aquatique, ferme...

- Actualités Natura 2000
- Bilan d'animation 2017 et 2018
  - 1 – Chiffres clés
  - 2 – Bilan de la contractualisation
  - 3 – Évaluation des incidences
  - 4 – Communication/Vulgarisation
  - 5 – Suivi scientifique
  - 6 – Autres points
- Programme d'activité 2018-2021
- Validation du site internet
- Validation des cahiers des charges MAEc + Contrat

### Suivi des travaux – PLAE Suc-au-May



Girobroyage début 2017



Girobroyage fin 2017



Présence de fougère aigle

### Fougère aigle



- Actualités Natura 2000
- Bilan d'animation 2017 et 2018
  - 1 – Chiffres clés
  - 2 – Bilan de la contractualisation
  - 3 – Évaluation des incidences
  - 4 – Communication/Vulgarisation
  - 5 – Suivi scientifique
  - 6 – Autres points
- Programme d'activité 2018-2021
- Validation du site internet
- Validation des cahiers des charges MAEc + Contrat

### Projet d'aménagement du paysage :

- Améliorer l'attractivité et la notoriété du territoire

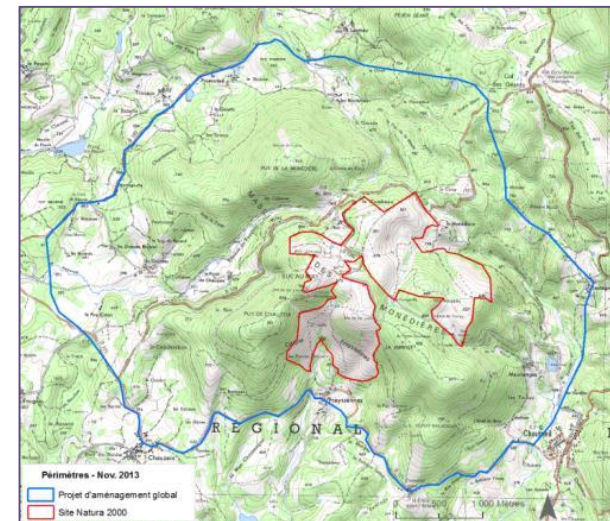
Signalétique routière et publicitaire ; panneaux d'informations

- Valoriser la richesse paysagère et le patrimoine vernaculaire

Lutte contre la fermeture des paysages ; sentiers de randonnées ; patrimoine vernaculaire

- Améliorer l'accueil du public

Programme d'animations ; document d'accueil, guide de randonnées ; toilettes sèches, poubelles, lieu d'accueil



Présence des militaires (signature d'une charte « activité »?)

### Visite du Conseil National de la Protection de la Nature (28 juin 2018)



# Comité de pilotage

PARC NATUREL RÉGIONAL DE MILLEVACHES EN LIMOUSIN

- Actualités Natura 2000
- Bilan d'animation 2016 et 2017
  - 1 – Chiffres clés
  - 2 – Bilan de la contractualisation
  - 3 – Évaluation des incidences
  - 4 – Communication/Vulgarisation
  - 5 – Suivi scientifique
  - 6 – Autres points
  - 7 – Perspectives
- Programme d'activité 2018-2021
- Validation du site internet
- Validation des cahiers des charges MAEc + Contrat





- Gestion des habitats et des espèces
  - Mise en place de nouveaux contrats et MAEc
  - Promotion du pastoralisme
  - Animation de la charte (activités)
  - Restauration d'une zone humide

79 j

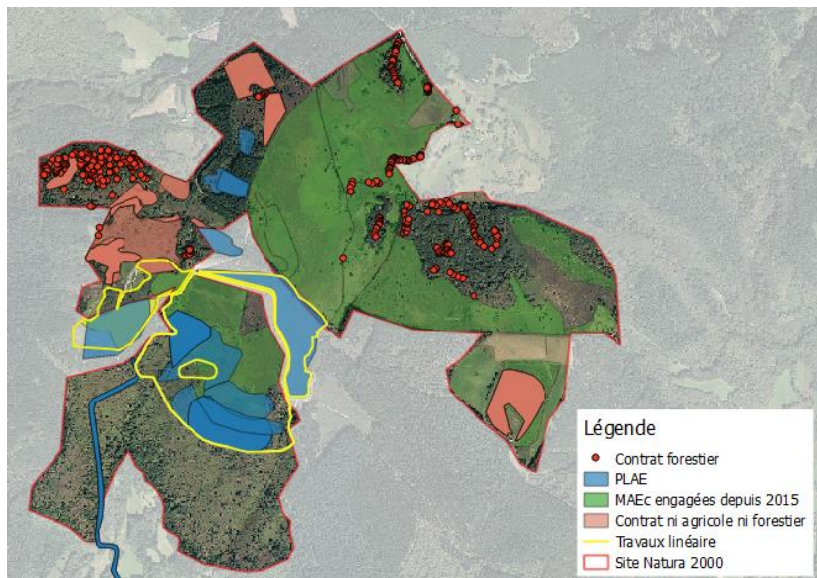
2018-2019

45 j

2019-2020

48 j

2020-2021



79 j 2018-2019

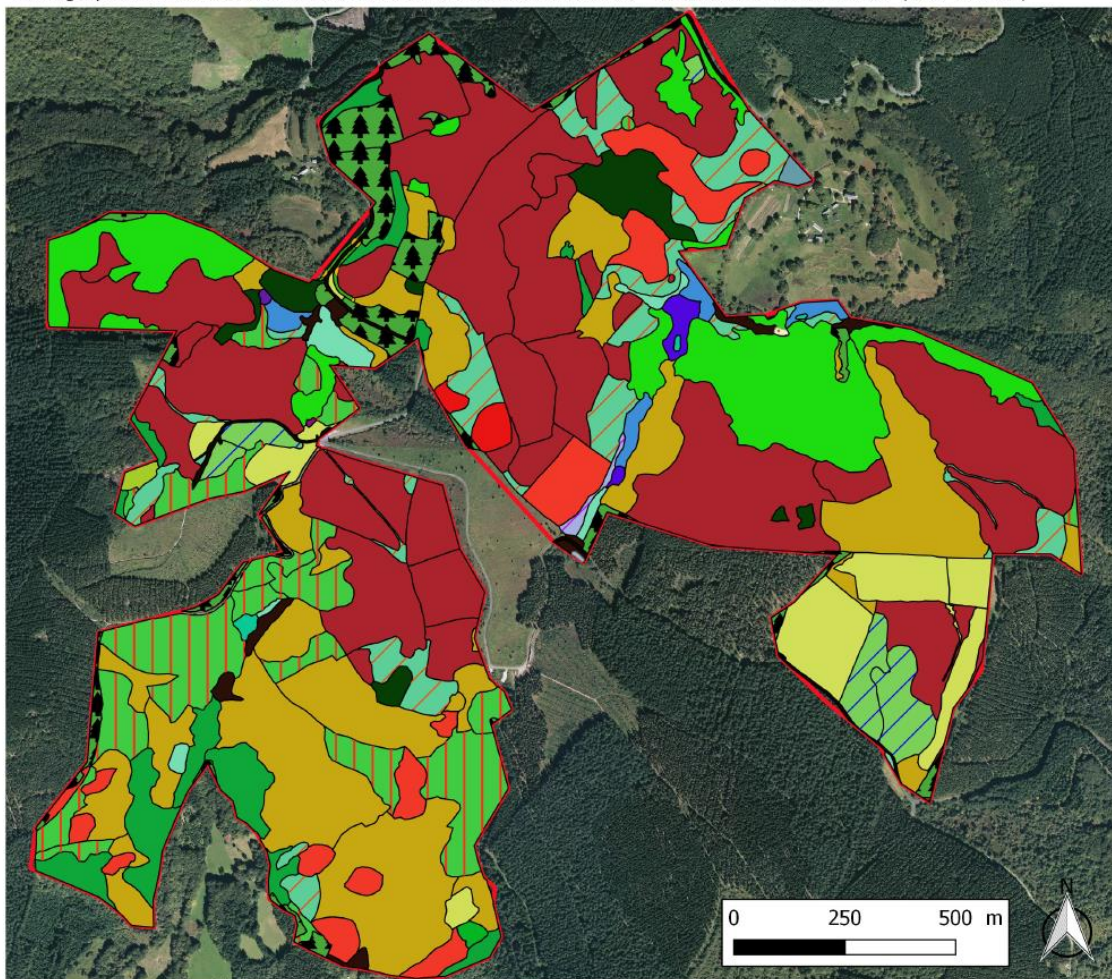
45 j 2019-2020

48 j 2020-2021

- Amélioration des connaissances
  - Suivi de végétation // MAEc & PLAE (mise en place d'un protocole « universel »)
  - Suivi des contrats mis en place
  - Cartographie des habitats naturels
  - Actualisation du DOCOB

### Cartographie des habitats naturels

Cartographie 2018 des habitats naturels du site Natura 2000 des "Landes des Monédières" (FR7401107)



 Périmètre du site N2000

Cartographie d'habitats 2018:

-  C1 EAUX DORMANTES DE SURFACE
-  D1.111 BUTTES, BOURRELETS ET PELOUSES DES TOURBIÈRES HAUTES
-  D1.1131 SUINTEMENTS A NARTHECIE DES MARAIS
-  D1.12 TOURBIÈRES HAUTES INACTIVES, DÉGRADÉES
-  D2.33 TOURBIÈRES TREMBLANTES À CAREX ROSTRATA
-  E1.712 GAZONS SUBATLANTIQUES À NARDUS ET GALIUM
-  E1.72 PELOUSES À AGROSTIS ET FESTUCA
-  E1.73 PELOUSES À DESCHAMPSIA FLEXUOSA
-  E2.61 PRAIRIES AMÉLIORÉES SÈCHES OU HUMIDES
-  E3.512 PRAIRIES ACIDOPHILES À MOLINIE BLEUE
-  E5.31 FORMATIONS À PTERIDIUM AQUILINUM SUBATLANTIQUES
-  F3.132 FOURRÉS À BOURDAINE, SORBIER, CHÈVREFEUILLE
-  F3.14 FORMATIONS TEMPÉRÉES À CYTISUS SCOPARIUS
-  F4.22 LANDES SUBATLANTIQUES À CALLUNA ET GENISTA
-  F4.226 LANDES MONTAGNARDES À CALLUNA ET GENISTA
-  F4.238 LANDES NAINES FRANCO-BRITANNIQUES À AJONCS
-  F9.2 SAUSSAIES MARÉCAGEUSES ET FOURRÉS DES BAS-MARIS À
-  G1.62 HÊTRAIES ACIDOPHILES ATLANTIQUES
-  G1.82 HÊTRAIES-CHÊNAIES ACIDOPHILES ATLANTIQUES
-  G3.42 PINÈDES À PINUS SYLVESTRIS MÉDIO-EUROPÉENNES
-  G3.F21 PLANTATIONS D'ÉPICÉAS, SAPINS, MÊLÈZES, DOUGLAS, CÈDRES
-  G5.1 ALIGNEMENTS D'ARBRES
-  G5.841 CLAIRIÈRES À ÉPILOBE ET DIGITALE
-  H HABITATS CONTINENTAUX SANS VÉGÉTATION OU À VÉGÉTATION
-  I1 CULTURES ET JARDINS MARAÎCHERS
-  J1 BÂTIMENTS DES VILLES ET DES VILLAGES
-  J4.2 RÉSEAUX ROUTIERS

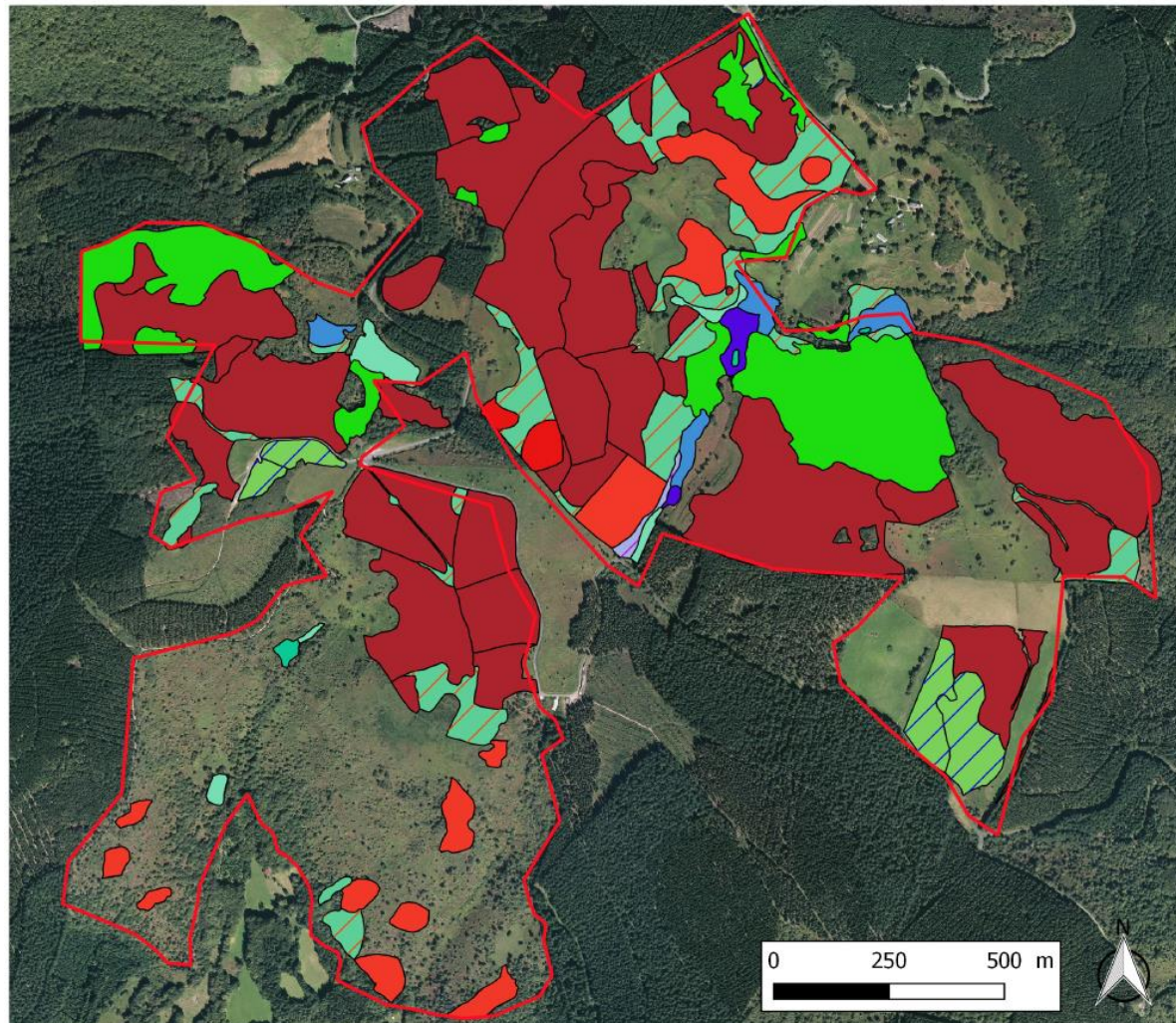
0 250 500 m



Fonds cartographiques: IGN BD\_Ortho14  
Réalisation: PNRML; RP; 09/2018

### Cartographie des habitats naturels d'IC

Cartographie des habitats d'intérêts communautaires du site Natura 2000 des "Landes des Monédières" (FR7401107)

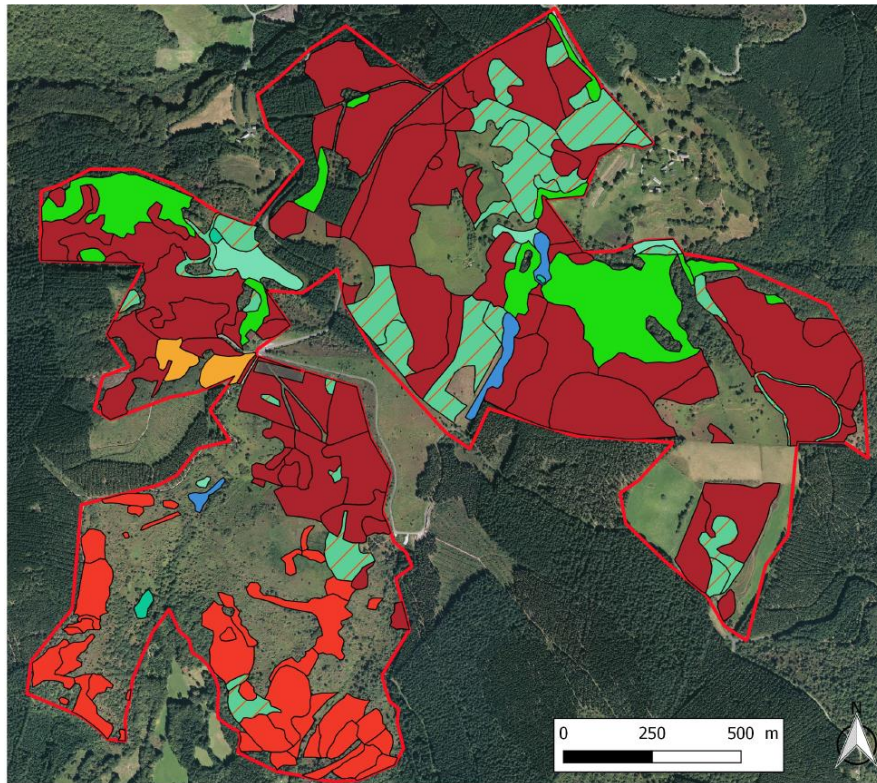


Périmètre du site N2000

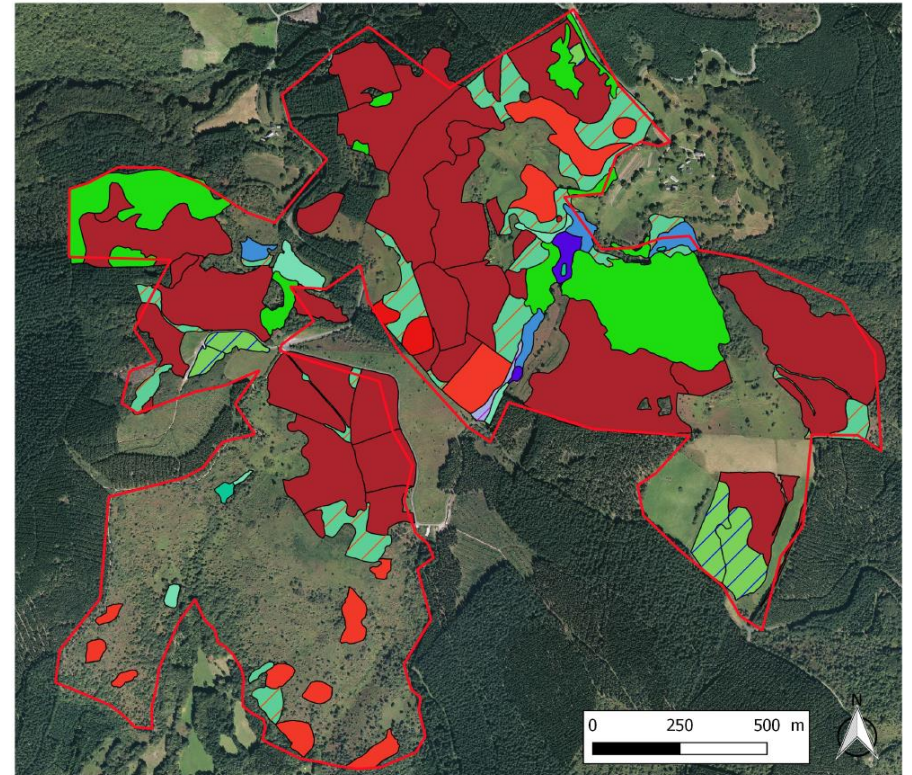
Cartographie d'habitats 2018 :

- D1.111 BUTTES, BOURRELETS ET PELOUSES DES TOURBIÈRES
- D1.1131 SUINTEMENTS A NARTHECIE DES MARAIS
- D1.12 TOURBIÈRES HAUTES INACTIVES, DÉGRADÉES
- E1.712 GAZONS SUBATLANTIQUES À NARDUS ET GALIUM
- E1.72 PELOUSES À AGROSTIS ET FESTUCA
- E1.73 PELOUSES À DESCHAMPSIA FLEXUOSA
- E3.512 PRAIRIES ACIDOCLINES À MOLINIE BLEUE
- F4.22 LANDES SUBATLANTIQUES À CALLUNA ET GENISTA
- F4.226 LANDES MONTAGNARDES À CALLUNA ET GENISTA
- F4.238 LANDES NAINES FRANCO-BRITANNIQUES À AJONC
- G1.62 HÊTRAIES ACIDOPHILES ATLANTIQUES

### Comparaison des HIC 2006 - 2018

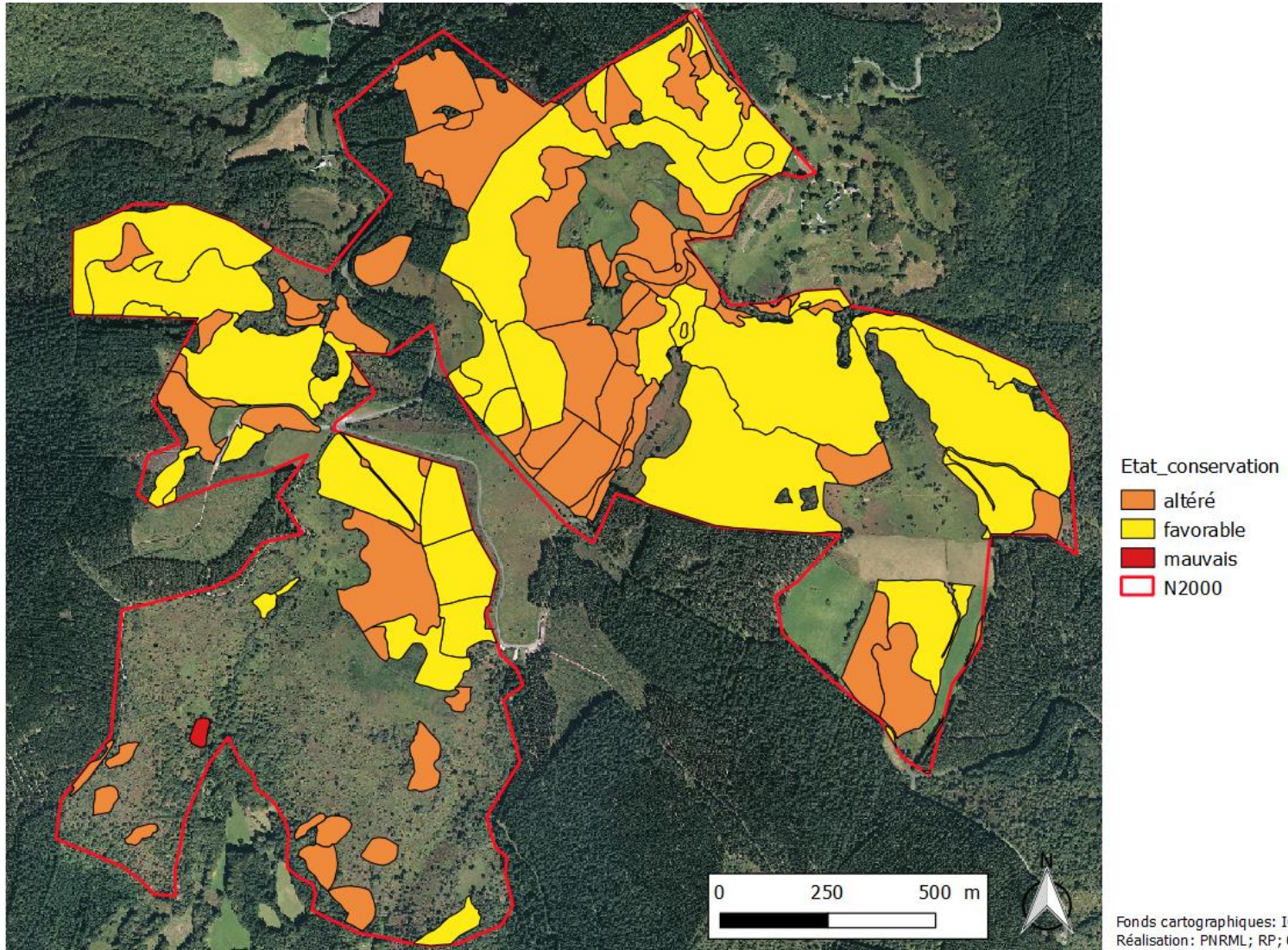


2006



2018

## Conservation des habitats naturels d'IC



### Inventaire faune - flore

2018

Groupe taxonomique	Nb d'espèces
Amphibien	1
Oiseau	31
Reptile	3 (lézard)
Insecte	Odonate : 3 Mante : 1 Orthoptère : 30 Lépidoptère : 45
Mammifère	4 (gibier)
Botanique	7

#### Anciennes données

+ 3 reptiles

+ 2 mammifères

+ 18 coléoptères (2013)

Amphibiens	Rhopalocères	Oiseaux	Orthoptères
Grenouille rousse	Amaryllis	Alouette lulu	Aiolope automnale
Triton marbré	Azuré commun	Bec-croisé des sapins	Barbitiste des Pyrénées
	Azuré des nerpruns	Bergeronnette grise	Conocéphale bigarré
	Azuré du thym (A. de la sarriette)	Bondrée apivore	Conocéphale gracieux
	Carte géographique	Bouvreuil pivoine	Criquet de la Palène
Mammifères	Céphale	Bruant jaune	Criquet des ajoncs
Blaireau européen	Citron	Buse variable	Criquet des clairières (C. d. dispar)
Chevreuil européen	Collier de corail	Circaète Jean-le-Blanc	Criquet des pâtures
Ecureuil roux	Cuivré commun	Engoulevent d'Europe	Criquet des pins
Oreillard sp.	Cuivré fuligineux	Faucon hobereau	Criquet des roseaux
Pipistrelle commune	Demi-deuil	Fauvette à tête noire	Criquet duettiste (C. b. brunneus)
Sanglier	Flambé	Fauvette grisette	Criquet mélodieux
	Gazé	Grimpereau des jardins	Criquet palustre
	Grand Collier argenté	Hirondelle de fenêtre	Criquet rouge-queue
	Grand Mars changeant	Hypolaïs polyglotte	Criquet verdelet
Mantidés	Grand Nacré	Linotte mélodieuse	Decticelle bariolée
Mante religieuse	Hespérie de la houque	Merle noir	Decticelle bicoloré
	Hespérie du Dactyle	Milan noir	Decticelle carroyée
	Machaon	Pic épeiche	Decticelle chagrinée
	Mégère (Satyre)	Pic noir	Decticelle des bruyères
Odonates	Mélitée des centaurees	Pie-grièche écorcheur	Dectique verrucivore
Caloptéryx vierge (C.v.meridionalis)	Mélitée des mélampyres	Pinson des arbres	Ephippigère des vignes (E. d. diurnus)
Cordulégastre annelé	Mélitée des scabieuses	Pipit des arbres	Grande Sauterelle verte
Petite nymphe au corps de feu	Mélitée orangée	Pipit farlouse	Grillon champêtre
	Moiré des fétuques	Pouillot de Bonelli	Grillon des bois
	Morio	Pouillot siffleur	Leptophye ponctuée
	Moyen Nacré	Pouillot véloce	Oedipode turquoise (O. c. caerulescens)
Reptiles	Myrtil	Rougegorge familier	Phanéroptère commun
Lézard à deux raies (L. vert occidental)	Nacré de la ronce	Sittelle torchepot	Pholidoptère cendrée
Lézard des murailles	Paon du jour	Tarier pâtre	Sténobothre nain
Lézard des souches	Petit Collier argenté	Tourterelle des bois	
Lézard vivipare	Petit Nacré	Vautour fauve	
Orvet	Petit Sylvain		
Vipère aspic	Petite Tortue		
	Point-de-Hongrie		
	Procris (Fadet commun)		
	Robert-le-diable (C-blanc)		
	Silène		
	Souci		
	Sylvain azuré		
	Sylvaine		
	Tabac d'Espagne		
	Thècle (Thécla) du chêne		
	Tristan		
	Vulcain		



80 j

2018-2019

45 j

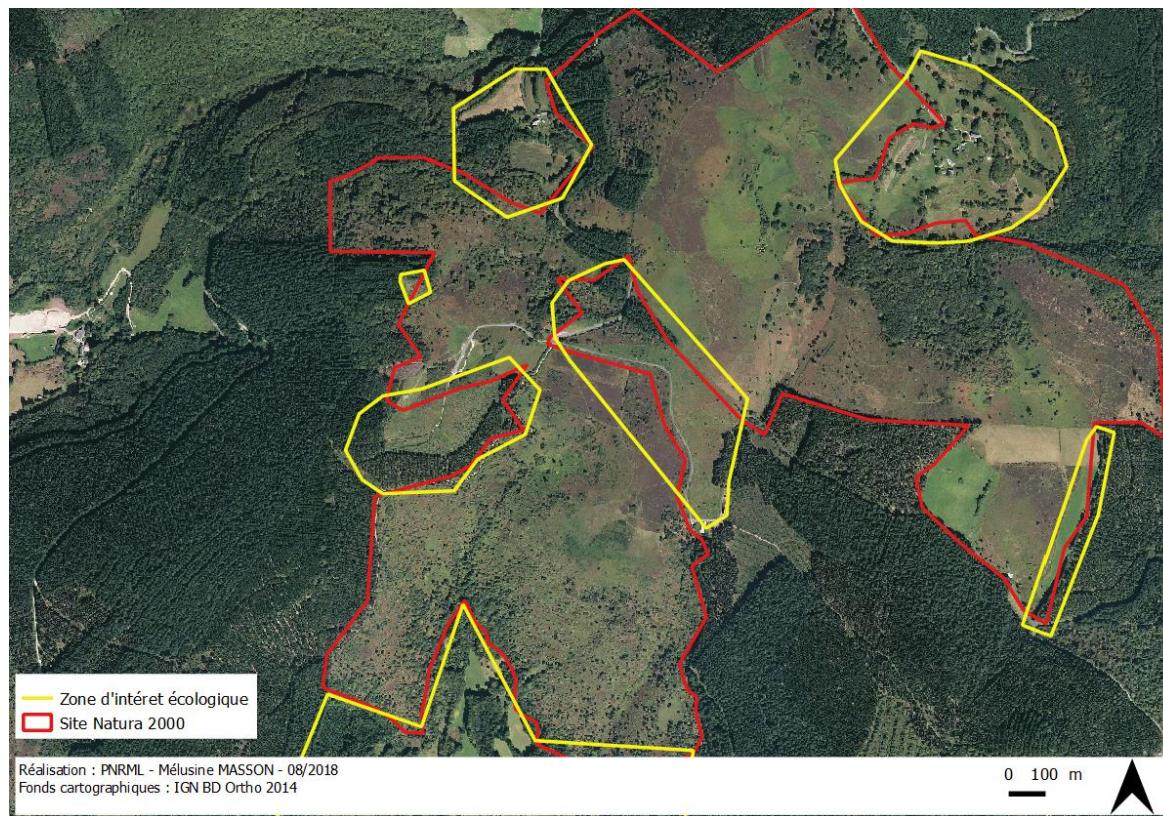
2019-2020

48 j

2020-2021

- Communication
  - Mise en ligne du site internet [ici](#)
  - Edition de 3 nouvelles lettres de liaison
  - Organisation de sorties grand public et/ou chantiers bénévoles
  - Participation à des évènements (fêtes de la myrtille ...)
- Veille
  - Suivi du projet d'aménagement du massif des Monédières
  - Dossiers incidences Natura 2000
  - Travailler avec les organisateurs du Trail des Monédières (signature d'une charte)
- Redéfinition du périmètre – redécoupage cohérent

### Projet : redéfinition du périmètre



- Ajouter hêtraie et milieux ouverts (fort enrésinement aux alentours)
- Harmoniser les limites en fonction des habitats naturels et des limites de parcelles
- Ajout des périmètre PLAE

# Comité de pilotage

PARC NATUREL RÉGIONAL DE MILLEVACHES EN LIMOUSIN

- Actualités Natura 2000
- Bilan d'animation 2017 et 2018
  - 1 – Chiffres clés
  - 2 – Bilan de la contractualisation
  - 3 – Évaluation des incidences
  - 4 – Communication/Vulgarisation
  - 5 – Suivi scientifique
  - 6 – Autres points
  - 7 – Perspectives
- Programme d'activité 2018-2021
- Validation du site internet
- Validation des cahiers des charges MAEc + Contrat



### Site internet des Landes des Monédières

Rechercher :

Découvrir le site L'animation S'impliquer

## Natura 2000 Landes des Monédières

Parc naturel régional de Millevaches en Limousin

#### Dernières actualités

Fin des inventaires coléoptères forestiers  
27/11/2013  
La SEL a rendu son rapport.

Mercredis des Monédières  
27/11/2013  
Rendez vous en juin 2014 pour de nouvelles découvertes.

Annulation du comité de pilotage  
21/11/2013  
Compte tenu des conditions météorologiques, le COPIL prévu le 21/11/2013 a été annulé.

Retrouvez toutes nos actualités

#### Contact

Malika CONSTANS

#### Accueil

### Bienvenue sur le site Natura 2000 "Landes des Monédières".

Paysages exceptionnels, milieux naturels et espèces remarquables, patrimoine culturel riche...

Le Massif des Monédières fait partie des sites emblématiques du Parc naturel régional de Millevaches en Limousin.

La richesse en landes sèches, la présence de vieilles hêtraies à houx, de tourbières ou encore de certaines espèces (chauve-souris, luane cerf-volant, circaète Jean-le-blanc) ont permis de désigner une partie du Massif en site Natura 2000.

Landes à bruyère sur le haut du cirque de Freysselines

Ce site a pour objectif de vous permettre de découvrir :

- Qu'est ce que le réseau Natura 2000
- Les particularités du site Landes des Monédières
- Les actions d'animation et de conservation

- Actualités Natura 2000
- Bilan d'animation 2017 et 2018
  - 1 – Chiffres clés
  - 2 – Bilan de la contractualisation
  - 3 – Évaluation des incidences
  - 4 – Communication/Vulgarisation
  - 5 – Suivi scientifique
  - 6 – Autres points
  - 7 – Perspectives
- Programme d'activité 2018-2021
- Validation du site internet
- Validation des cahiers des charges MAEc + Contrat

### Mesures Agro-Environnementales climatiques

- LI\_NATU\_HE01 : Restauration de milieux patrimoniaux envahis par les ligneux sans amendement avec ajustement de la pression de pâturage
- LI\_NATU\_HE02 : Entretien de milieux patrimoniaux et de prairies sans amendement avec ajustement de la pression de pâturage
- LI\_NATU\_HE03 : Maintien mécanique de l'ouverture de milieux patrimoniaux sans amendement avec ajustement de la pression de pâturage
- LI\_NATU\_HE10 : Entretien de milieux patrimoniaux et des prairies sans fertilisation via un plan de gestion pastoral

### Contrats Natura 2000

- 01P – Chantier lourd de restauration de milieux ouverts par débroussaillage
- 02P – Restauration des milieux ouverts par un brûlage dirigé
- 03P – Equipements pastoraux dans le cadre d'un projet de génie écologique
- 03R – Gestion pastorale d'entretien des milieux ouverts dans le cadre d'un projet de génie écologique
- 04R – Gestion par une fauche d'entretien des milieux ouverts
- 05R – Chantier d'entretien des milieux ouverts par gyrobroyage ou débroussaillage léger
- 26P – Aménagements visant à informer les usagers pour limiter leur impact
- 27P – Opérations innovantes au profit d'espèces ou d'habitats
- F01 - Création ou rétablissement de clairières ou de landes
- F03 - Mise en oeuvre de régénérations dirigées
- F09 - Prise en charge de certains surcoûts d'investissement visant à réduire l'impact des dessertes en forêt
- F10 - Mise en défens de types d'habitat d'intérêt communautaire
- F12 - Dispositif favorisant le développement de bois sénescents
- F13 - Opérations innovantes au profit d'espèces ou d'habitats
- F14 - Investissements visant à informer les usagers de la forêt
- F15 - Travaux d'irrégularisation de peuplements forestiers selon une logique non productive
- F16 – Prise en charge du surcoût lié à la mise en oeuvre d'un débardage alternatif

## Merci de votre attention



**Crédits photo :** PNR de Millevaches en Limousin, TéléMillevaches.  
**Réalisation des cartes :** PNR de Millevaches en Limousin – 2017 / 2018  
**Sources des données :** ©SIG – PNR de Millevaches en Limousin, BDTOP0® - ©IGN – 2014

Une autre vie s'invente ici

