

PARC NATUREL RÉGIONAL DE MILLEVACHES EN LIMOUSIN



Légende

Cloture

- Cloture mobile à installer (850 mètres)
- Ursus existant

Interventions à mettre en oeuvre

- Broyage des résidus de coupe
- Débroussaillage
- Bûcheronnage lourd avec mise en dépôt

0 50 100 Mètres



Association
PNR Millevalches en Limousin - Août 2007



Difficile maintien et
entretien des opérations
menées dans le vallon



Bilan du P.L.A.E

2008

PARC NATUREL RÉGIONAL DE MILLEVACHES EN LIMOUSIN

de Freysselines




Légende

Interventions à mettre en oeuvre

 Broyage de la végétation arbustive (6,12 ha)

Typ_clot

 Clôture pour ovins (1 800 mètres)

0 100 200
Mètres

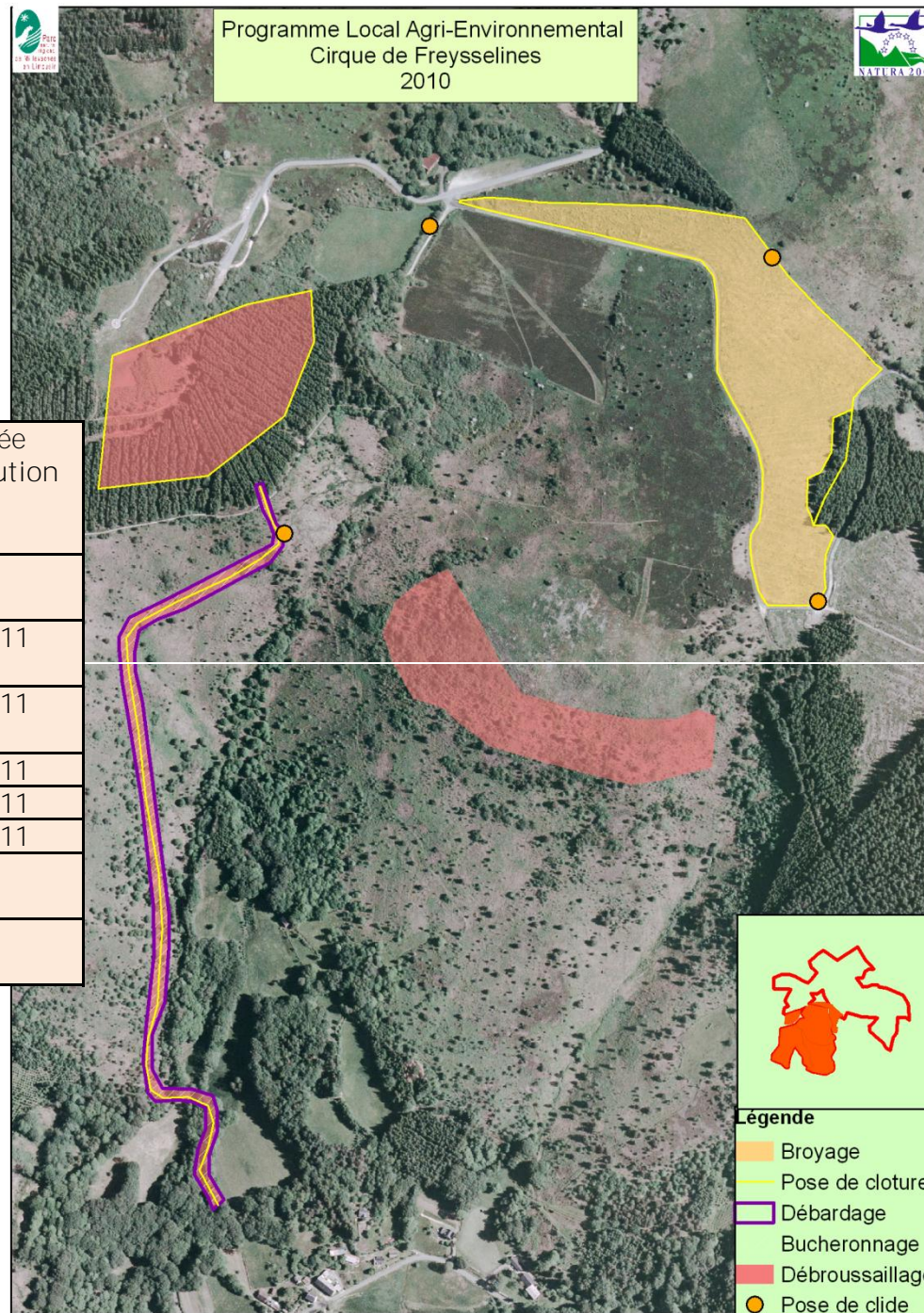


Réalisation:
PN R. Millevaches en Limousin, Août 2007.



● PLAE en cours

Projet	Opérations	Surface traitée	Montant total	Année d'exécution
Freysselines			29300 + 22000	
	Débroussaillage	10.2	12800	2010-2011
	Pose de clôture mobile	850	2500	2010-2011
	Clide/Portillon		5900	2010-2011
	Bucheronnage	1.8	2700	2010-2011
	Débardage	1.8	5400	2010-2011
	Gyrobroyage forestier	6.12	11000	2010
	Pose de clôture fixe	1800	11000	2010



● Contrat Natura 2000 non agricole non forestier

Girobroyage de la friche forestière (6,12ha)



Avant



Après



- Contrat Natura 2000 non agricole non forestier

Girobroyage de la friche forestière (6,12ha)



● Contrat Natura 2000 non agricole non forestier



Pose de clôture fixe (1800 m)



● Gestion et pérennité des opérations Plan Local Agri Environnemental

Suite au girobroyage forestier:

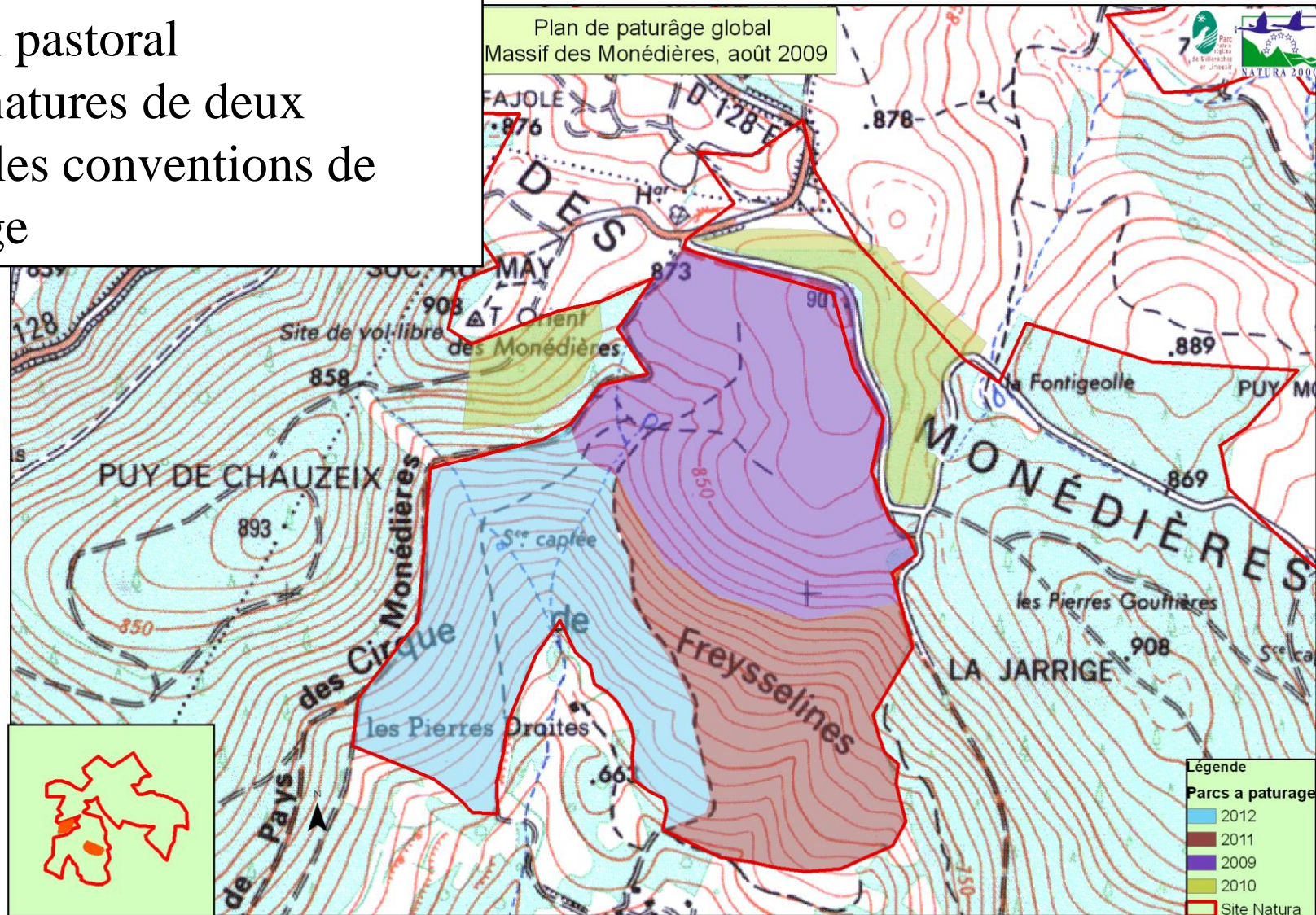
q Expérimentation de semis de blé noir
80 quintaux par ha soit 8000 kg pour les 6 ha, entre le 15/05 et le
15/06

Place dans la rotation: tête d'assolement derrière la friche
Puis, Récolte ou girobroyage ?
Accueil d'un troupeau ovin



● Gestion et pérennité des opérations P.L.AE

- ✓ Plan pastoral
- ✓ Signatures de deux nouvelles conventions de pâturage



● Perspectives de gestion

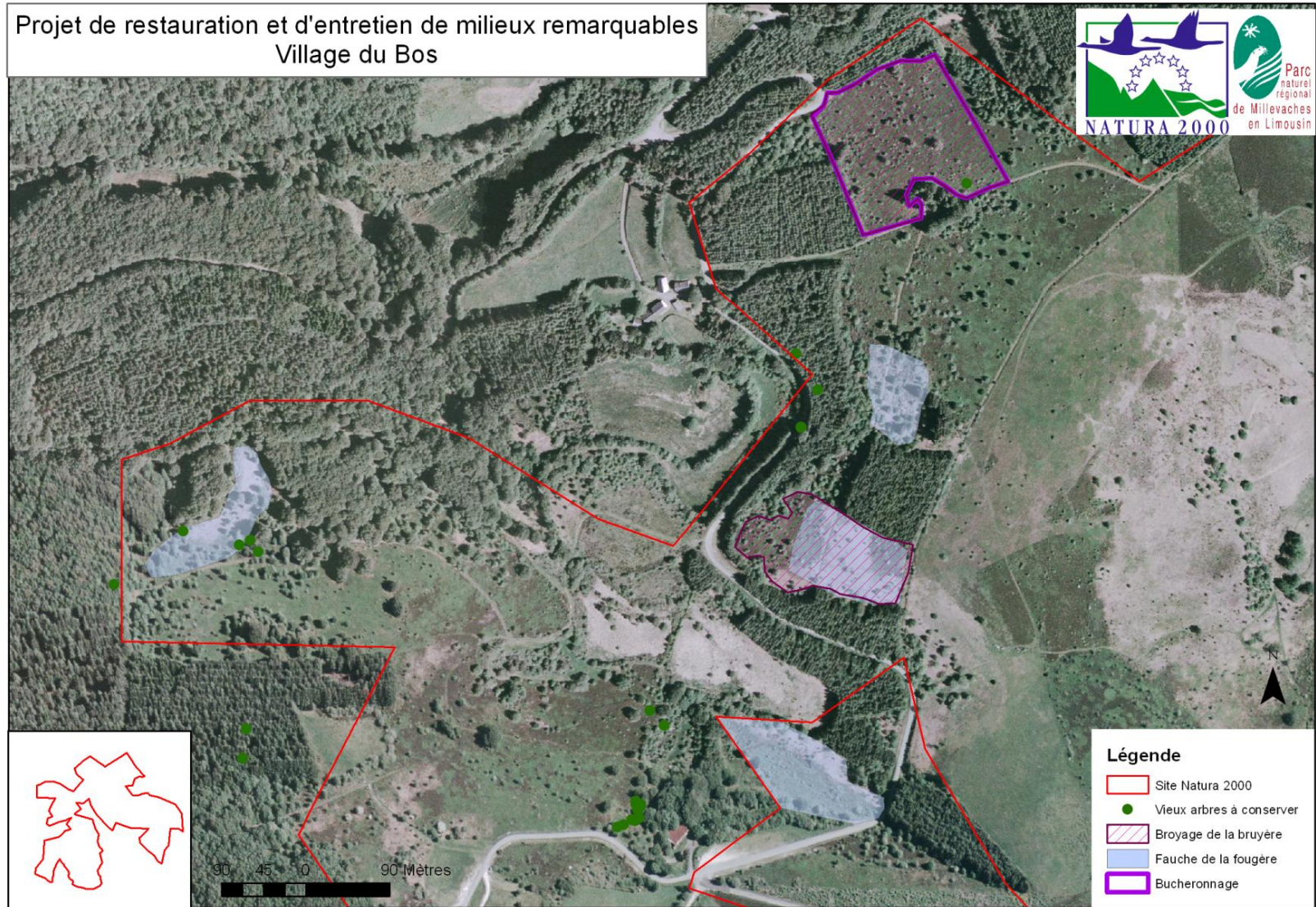
- ∅ Construction de Contrats Natura 2000 non agricole et non forestier, secteur du Bos
- ∅ Contrat forestier, secteur du Bos et de Freysselines
- ∅ Plan Local Agri-Environnemental
 - § Piste d'envol (vol libre)
 - § Le Bos
 - § Freysselines



● Contrat Natura 2000 non agricole non forestier et contrat forestier

Le Bos et Freysselines

Projet de restauration et d'entretien de milieux remarquables
Village du Bos



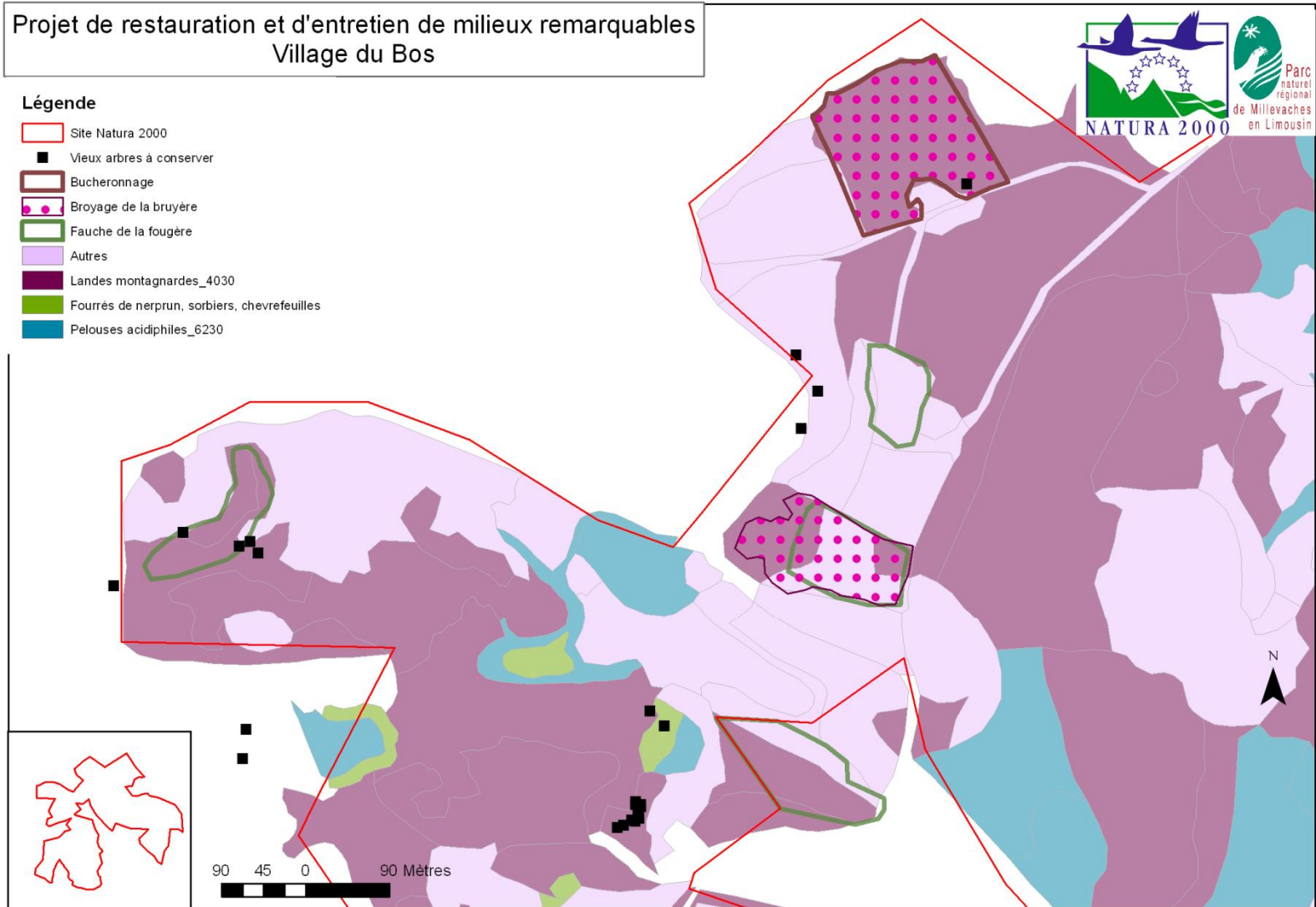
● Contrat Natura 2000 non agricole non forestier et contrat forestier

Le Bos et Freysselines

Projet de restauration et d'entretien de milieux remarquables
Village du Bos

Légende

- Site Natura 2000
- Vieux arbres à conserver
- Bucheronnage
- Broyage de la bruyère
- Fauche de la fougère
- Autres
- Landes montagnardes_4030
- Fourrés de nerprun, sorbiers, chevreuilles
- Pelouses acidiphiles_6230



● Contrat Natura 2000 non agricole non forestier et contrat forestier

Le Bos et Freysselines

Mesure 227 du PDRH action F 22712 visant à augmenter la diversité écologique, paysagère et structurale des habitats forestiers d'intérêts communautaire et améliorer également la qualité des habitats en faveur des espèces d'intérêt communautaire.

25 hêtres x 50 = 1250€/an soit
1250 x 30 = 37500€ pour 30 ans
d'engagement

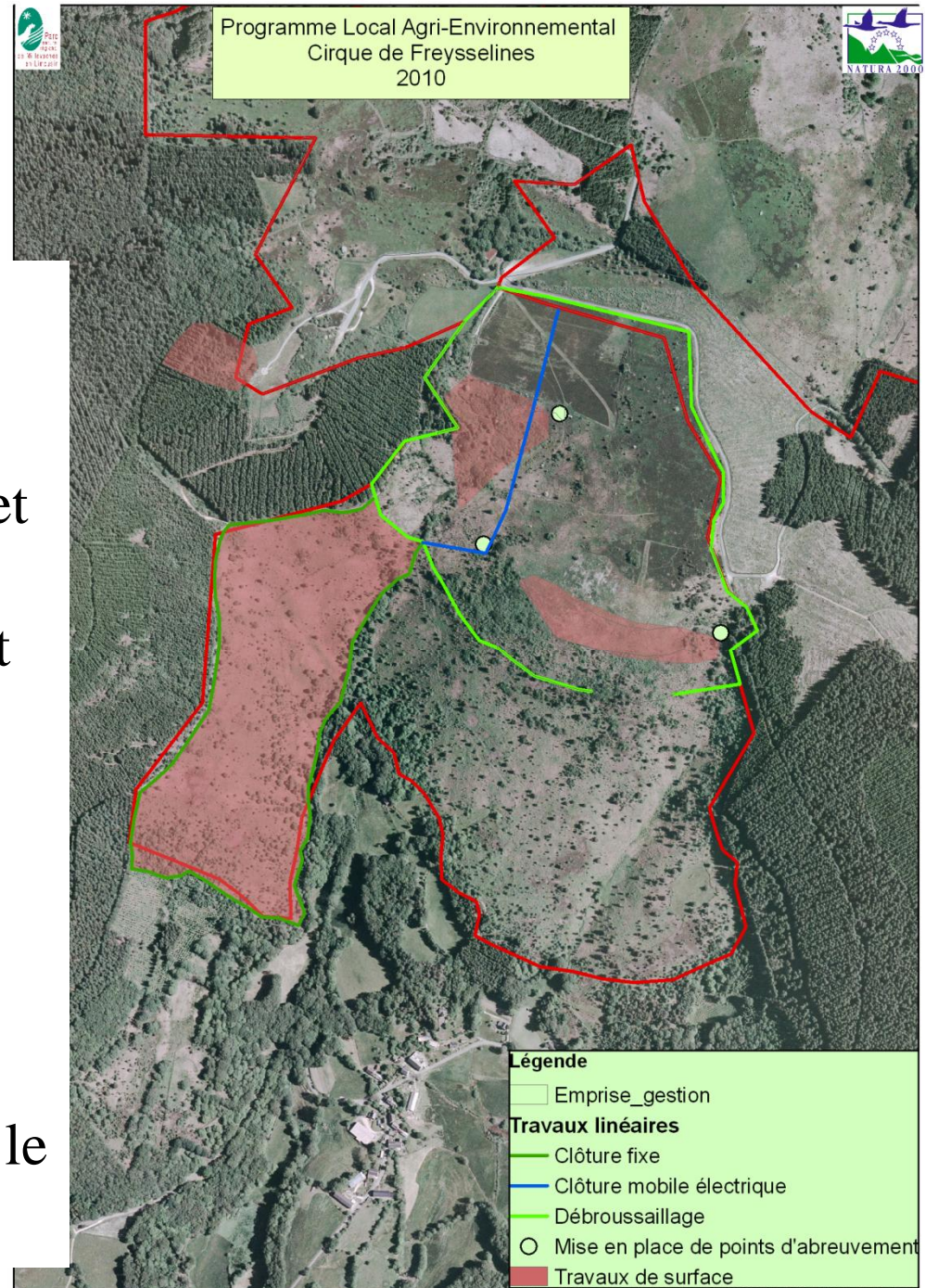


● Prévisions PLAE Freysselines 2011

- Nettoyage de la clôture fixe
- Bucheronnage/Débroussaillage et pose de clôture?
- 2 espaces vent à ré-ouvrir (suc et fournaise)
- Aménagements d'abreuvoirs
- Expérimentation de blé noir

Création d'un parc temporaire:

- Une clôture électrique
- Un second débroussaillage dans le vallon



§ Avis sur l'implantation d'une voirie forestière sur le Cirque de Freysselines

=> Évaluation des incidences (décret d'application août 2010)

§ Actions transversales

- Suivi des « plus » de la marque miel et de la marque petits fruits
- Connaissance de la filière herbes médicinales et de la cueillette dans la gestion des espaces naturels à l'échelle du parc





La Charte Natura 2000





Réunion le 08 octobre 2010

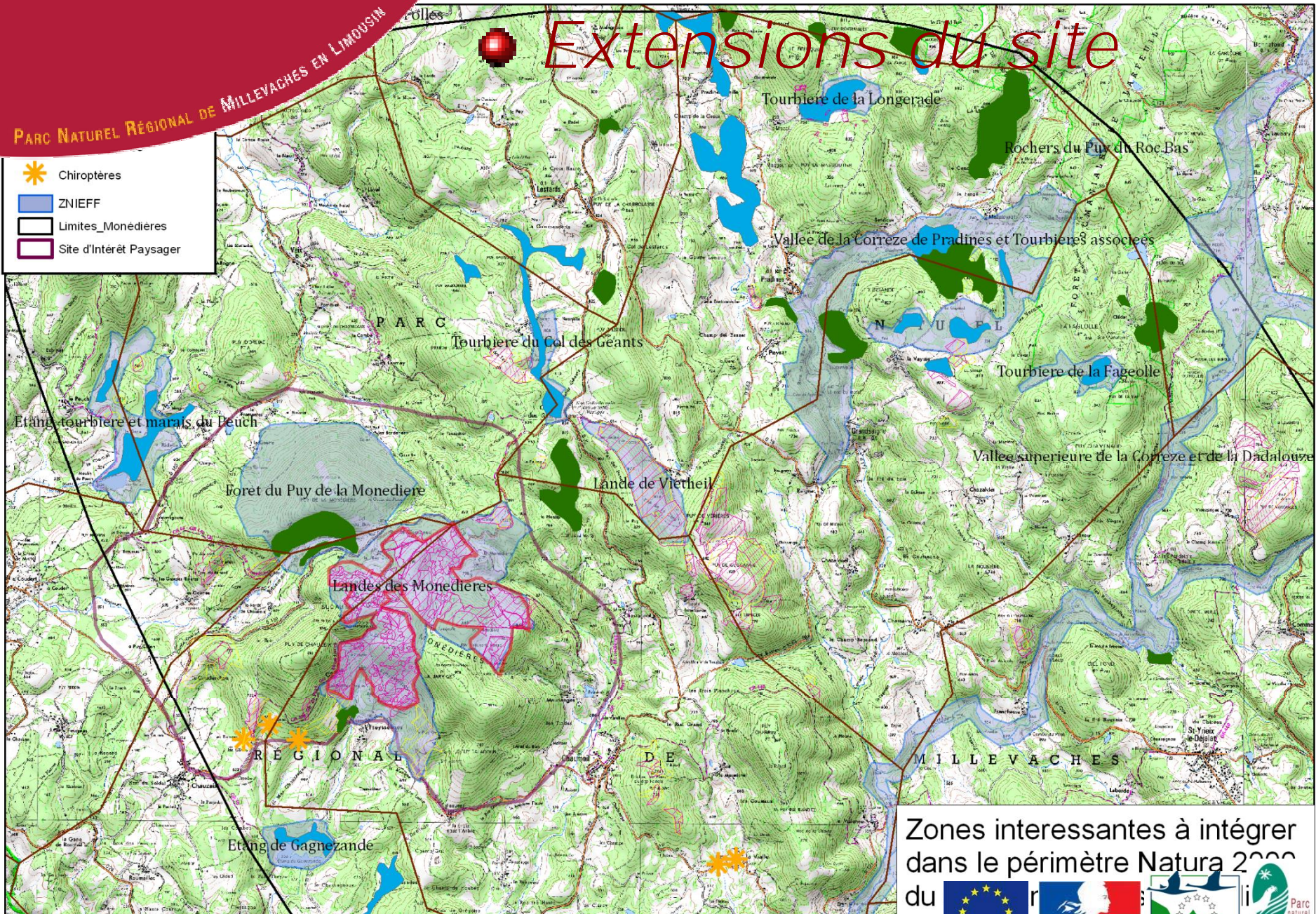
Reprise des remarques

Validation de la Charte



Extensions du site

-  Chiroptères
-  ZNIEFF
-  Limites_Monédières
-  Site d'Intérêt Paysager



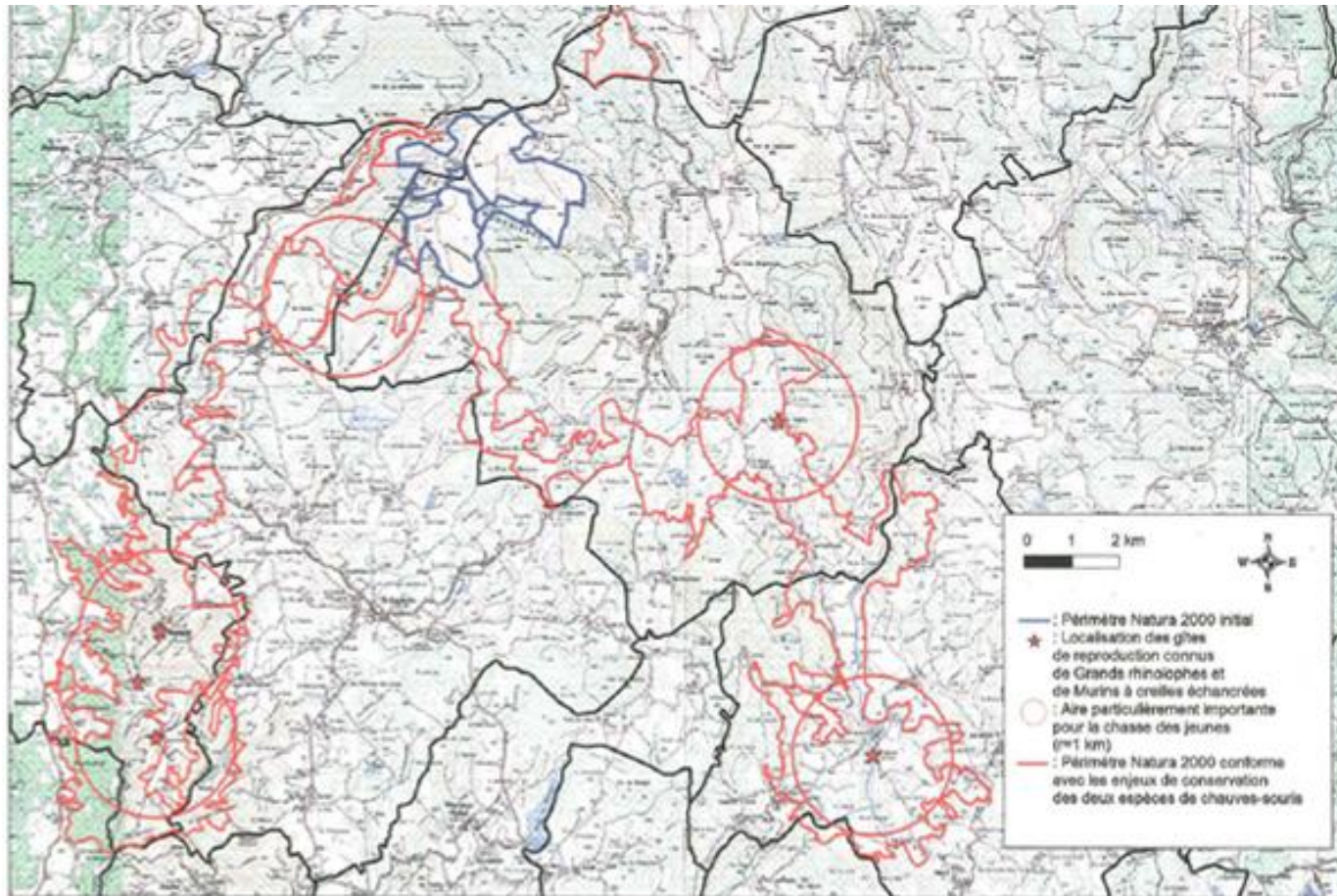
Zones intéressantes à intégrer dans le périmètre Natura 2000



Prévision d'une réunion début 2011

● Extensions du site

Propositions de périmètres en 2003



Carte n°7. Proposition d'un périmètre Natura 2000 adapté aux enjeux chiroptérologiques

Prévision d'une réunion début 2011





Extensions du site

Plusieurs sites remarquables:

La Monédières

Les hêtraies de Freysselines et de
Chaumeil

Le Peuch

Etang de Ganezande

.....



Montage de contrats nouveaux
animation de la charte

Suivi des travaux de Contrats Natura 2000 et des M.A.E

Projets de PLAE et plan de pâturage

Valorisation du paysage des Monédières / Lignes de Partage

Proposition d'extension du site

Édition d'une feuille de liaison tel un bulletin annuel
d'informations



Merci de votre attention

