

Landes des Monédières



Jeudi 1^{er} décembre 2016, Chaumeil.

Une autre vie s'invente ici



- Bilan d'animation 2015 et 2016
 - 1 – Chiffres clés
 - 2 – Bilan de la contractualisation
 - 3 – Évaluation des incidences
 - 4 – Communication/Vulgarisation
 - 5 – Autres points
 - 6 – Perspectives
- Validation des cahiers des charges des MAEc
- Programme d'activité 2017-2018
- Renouvellement de la Présidence du COPIL

- 1 – Rappel et chiffres clés
- 2 – Bilan de la contractualisation
- 3 – Évaluation des incidences
- 4 – Communication/Vulgarisation
- 5 – Autres points
- 6 – Perspectives

Année de validation du DOCOB

2007

Surface du site (ha)

244

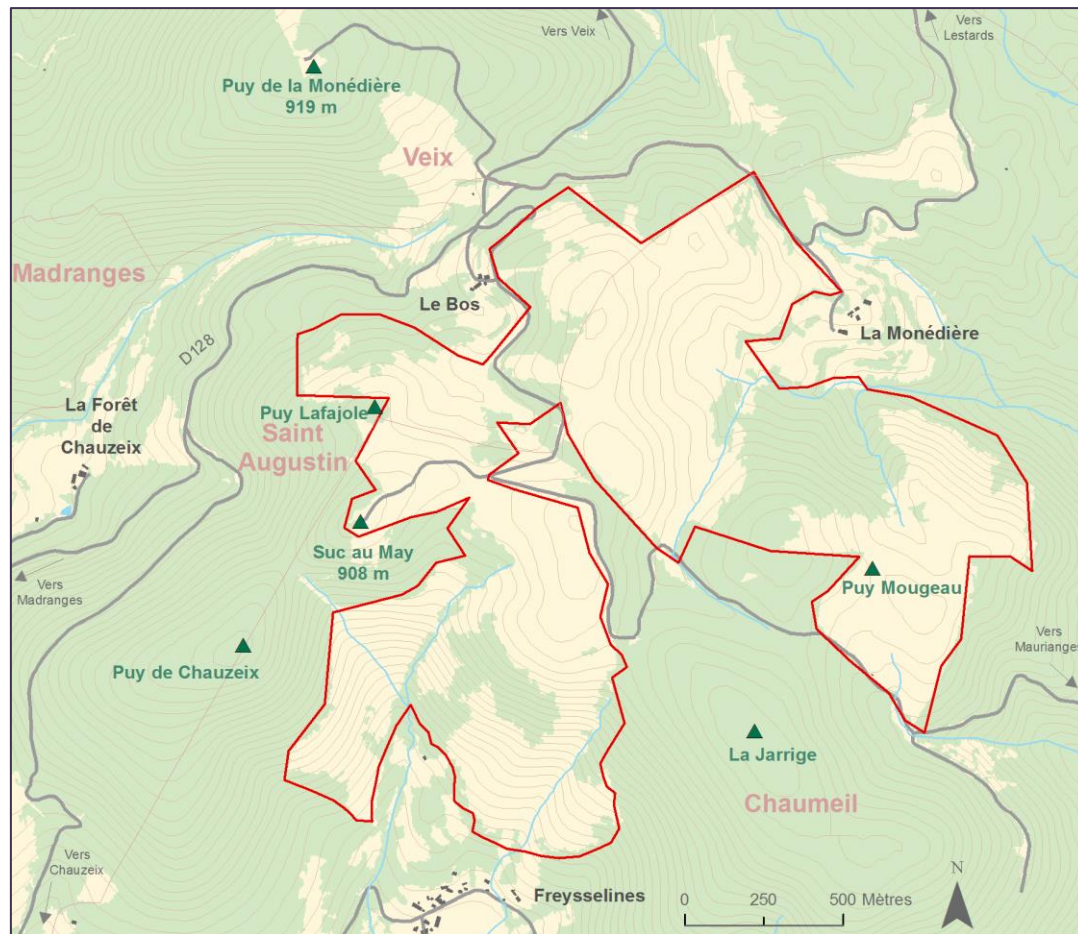
2

Communes :
Chaumeil
Saint-Augustin

164

ha d'habitats d'intérêt communautaire :

- Pelouses et landes sèches
 - Hêtraies à houx
- Végétation des tourbières



Objectifs de conservation :

- Maintien des landes sèches, habitats forestiers, espèces associées et des corridors écologiques,
- Protection des chauves-souris ors de la rénovation du bâti ancien,
- Soutien aux activités économiques favorables au site,
- Promotion touristique du site,
- Amélioration des connaissances.

- Dernier COPIL : février 2015
- Nombre de jours et coûts d'animation (prestations incluses) :

2013-2014	2014-2015	2015-2016	2016-2017
52 jours	56 jours	60 jours	60 jours
15 300 €	13 450 €	14 100 €	16 800 €

- 1 – Rappel et chiffres clés
- 2 – Bilan de la contractualisation
- 3 – Évaluation des incidences
- 4 – Communication/Vulgarisation
- 5 – Autres points
- 6 – Perspectives

- 4 contrats « ni-ni » engagés depuis 2008
- 3 contrats forestiers engagés depuis 2011
- 5 maîtres d'ouvrage concernés

435

Vieux arbres
maintenus sur pieds

Interventions mécaniques de restauration	Linéaire / Surface
Bûcheronnage - Débardage	5,73 ha
Débroussaillage	18,54 ha
Broyage	4,68 ha
Fauche de fougères	6,15 ha
TOTAL des interventions	35,10 ha

5 PLAE engagés depuis 2006

- 4 en maîtrise d'ouvrage PNR avec délégation de MO
- 1 en maîtrise d'ouvrage commune de Chaumeil

Interventions mécaniques de restauration		Linéaire / Surface
	Clôtures fixes	5 620 ml
	Clôture mobile	1 900 ml
	Bûcheronnage - Débardage	6,40 ha
	Débroussaillage	13,39 ha
	Girobroyage	24,00 ha
	Fauche de fougères	2,90 ha
	Aménagements ponctuels	2 bacs + 3 portillons + 3 portails
TOTAL des interventions		5,8 km + 42,69 ha
Surface totale des parcs		41 ha

Zoom sur le nouveau PLAE porté par la commune de Chaumeil

Carte du Projet de PLAE au Suc au May

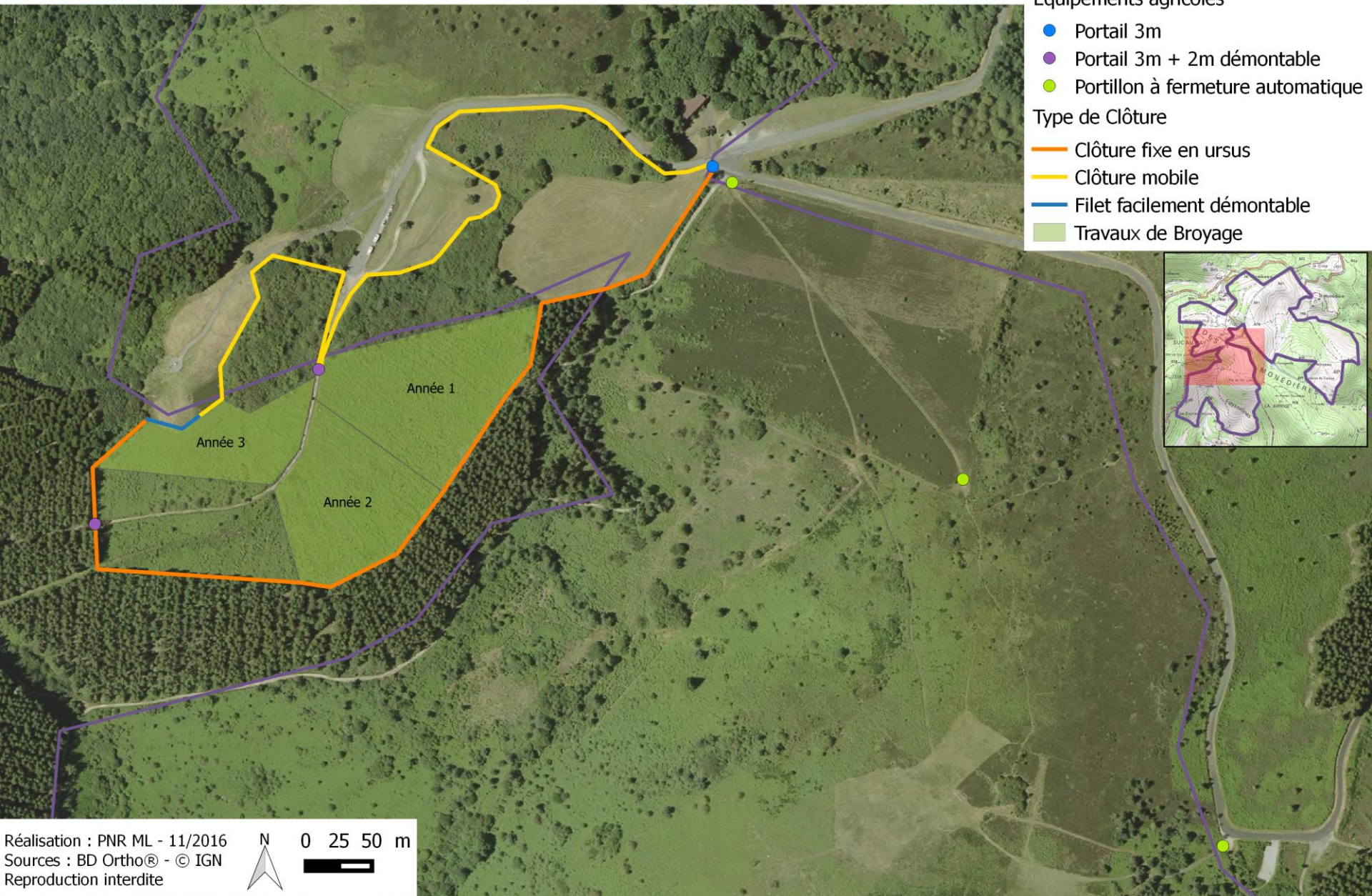
Légende

Equipements agricoles

- Portail 3m
- Portail 3m + 2m démontable
- Portillon à fermeture automatique

Type de Clôture

- Clôture fixe en ursus
- Clôture mobile
- Filet facilement démontable
- Travaux de Broyage



Zoom sur le nouveau PLAE porté par la commune de Chaumeil



**Coût des travaux :
21 000 €**

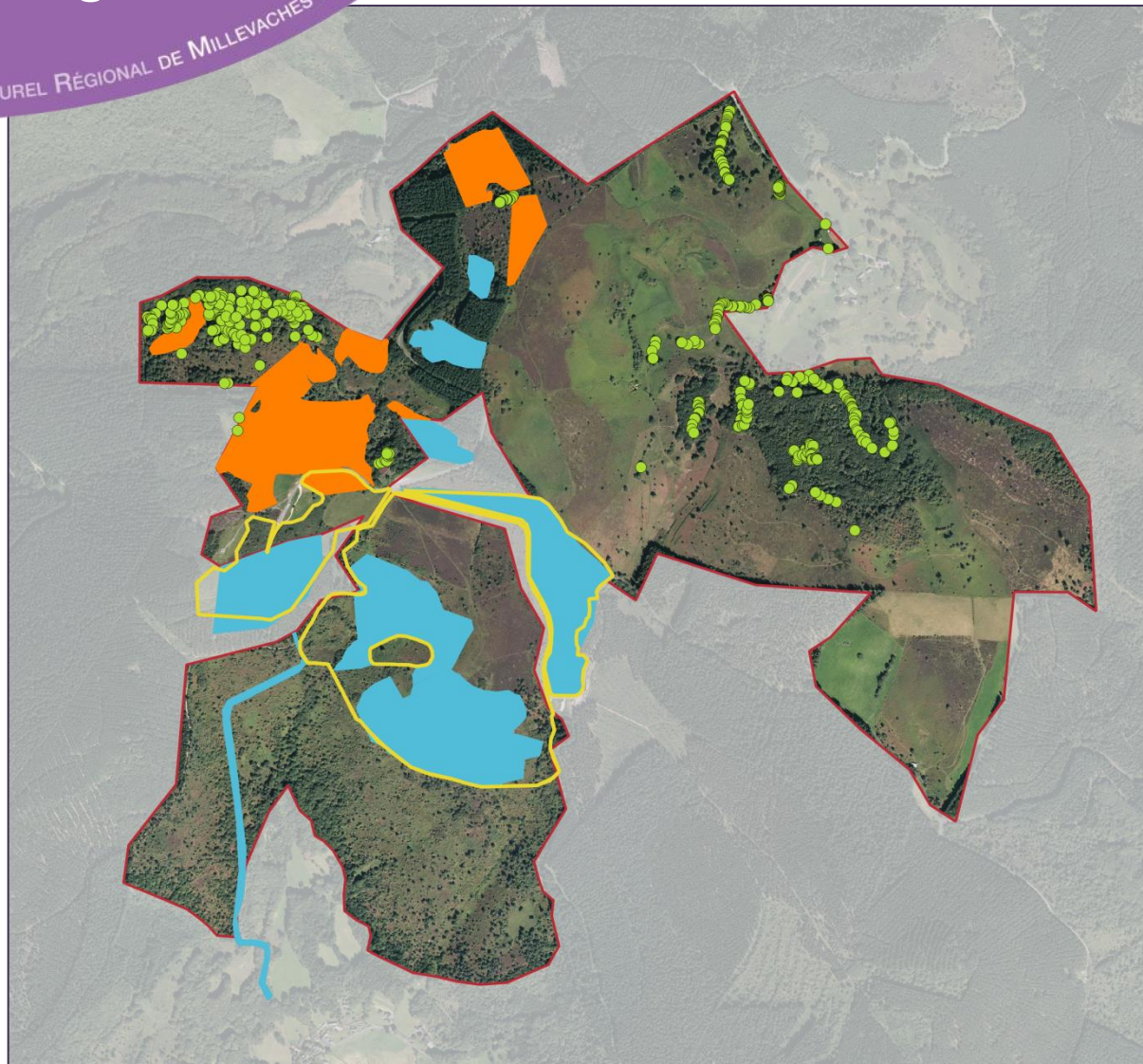
Zoom sur le nouveau PLAE porté par la commune de Chaumeil



**Coût des travaux :
21 000 €**

Contrats N2000 et PLAE

PARC NATUREL RÉGIONAL DE MILLEVACHES EN LIMOUSIN



24 %
du site

192 000 €

Mesures Agro-Environnementales

Rappel MAEt : 3 exploitants engagés depuis 2007

Mesures contractualisées	Surface
Restauration de landes et milieux tourbeux (LS3)	8,40 ha
Assistance mécanique [...] pour le maintien de l'ouverture des habitats (HE3 – HE5)	17,31 ha
Maintien de la diversité biologique des prairies fauchées (PM2)	0,94 ha
Entretien des landes montagnardes (LM2 - LM3)	16,10 ha
Entretien des parcours par pâturage (LS4)	41,17 ha
TOTAL	83,92 ha

MAE landes sèches du Plateau de Millevaches	Surface
Restauration de landes et milieux tourbeux (LS3)	6,12 ha
TOTAL	6,12 ha

35 %

Du site

Total 5 ans
hors PHAE

73 000 €

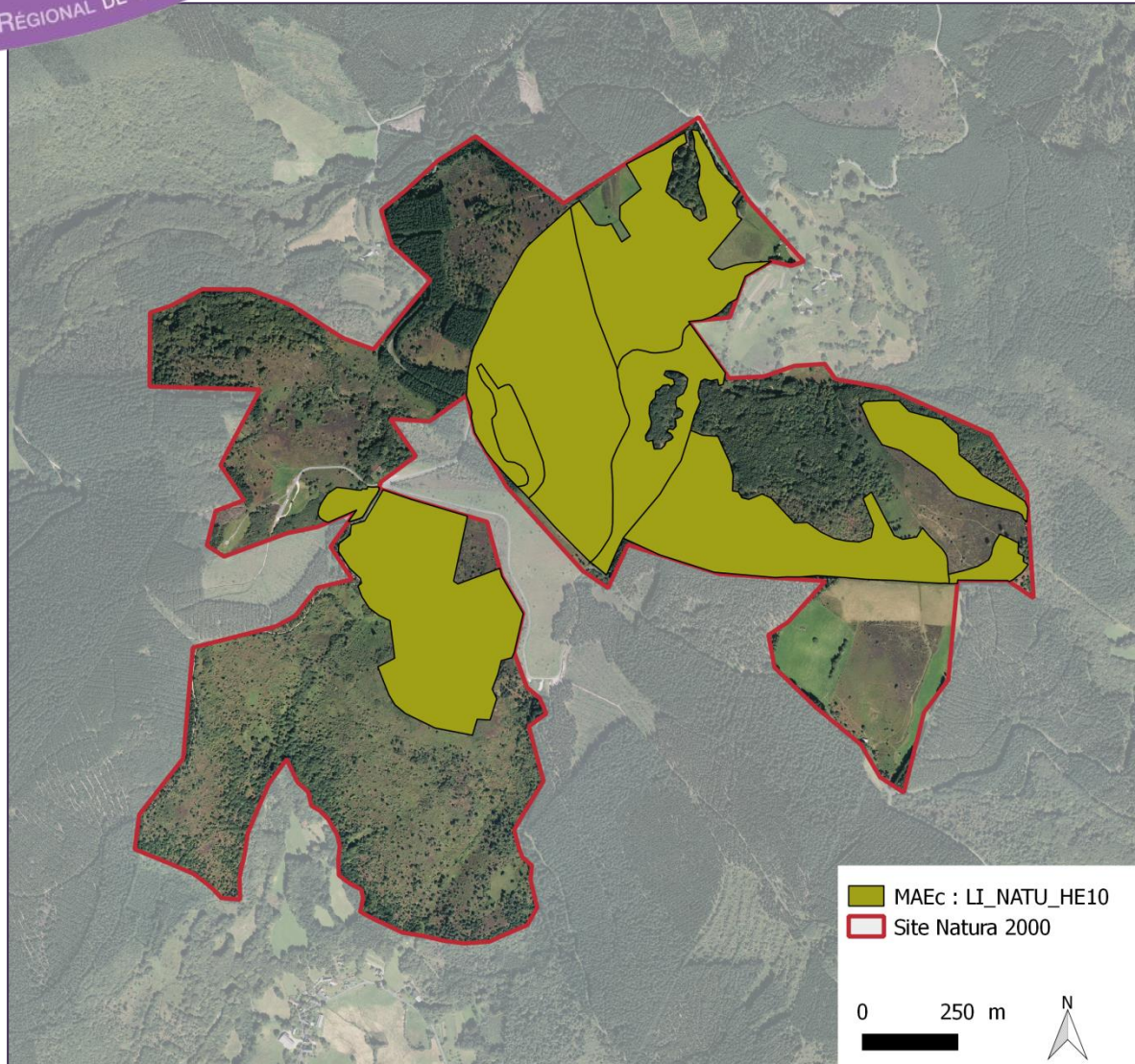
Mesures Agro-Environnementales climatiques

MAEc : 1 exploitant engagé en 2015

Mesures en cours	Surface
LI_NATU_HE10 : Entretien de milieux patrimoniaux et des prairies sans fertilisation via un plan de gestion pastoral	86,82 ha
TOTAL	86,82 ha

MAE landes sèches du Plateau de Millevaches	Surface
Restauration de landes et milieux tourbeux (LS3)	6,12 ha
TOTAL	6,12 ha

Mesures Agro-Environnementales climatiques



35 %
du site

Mesures Agro-Environnementales climatiques

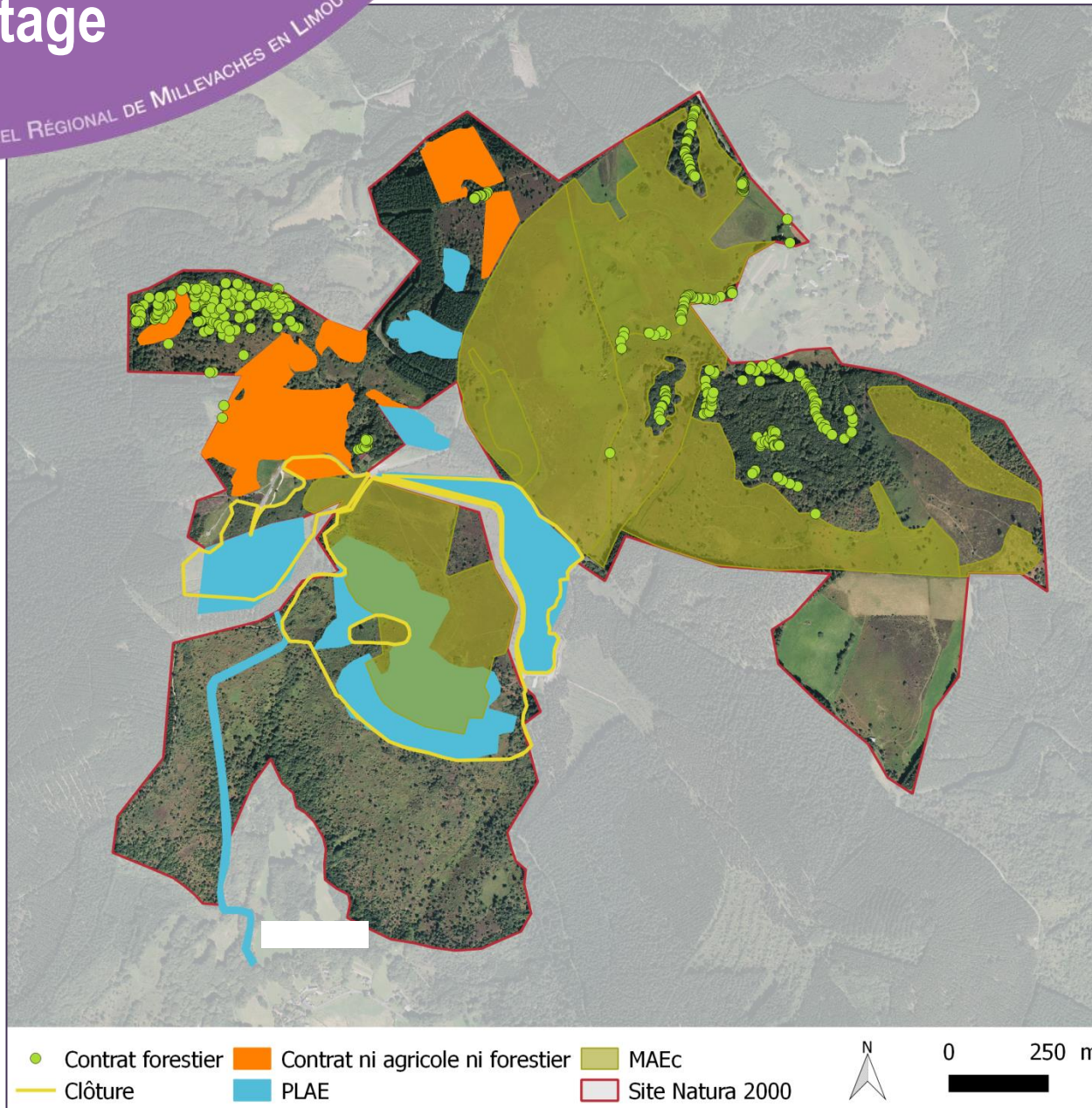
- LI_NATU_HE01 : Restauration de milieux patrimoniaux envahis par les ligneux sans amendement avec ajustement de la pression de pâturage
- LI_NATU_HE02 : Entretien de milieux patrimoniaux et de prairies sans amendement avec ajustement de la pression de pâturage
- LI_NATU_HE03 : Maintien mécanique de l'ouverture de milieux patrimoniaux sans amendement avec ajustement de la pression de pâturage
- LI_NATU_HE10 : Entretien de milieux patrimoniaux et des prairies sans fertilisation via un plan de gestion pastoral

Bilan global

170 ha

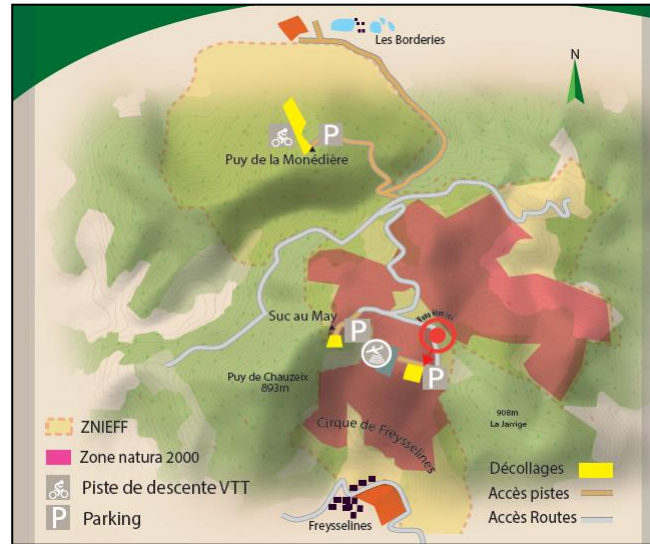
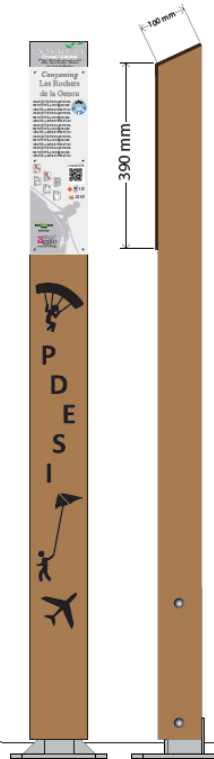
70 %
du site

307 000€



- 1 – Rappel et chiffres clés
- 2 – Bilan de la contractualisation
- 3 – Évaluation des incidences
- 4 – Communication/Vulgarisation
- 5 – Autres points
- 6 – Perspectives

- Travail avec le CD 19 panneaux PDESI
Suc au May & Puy Blanc



NATURA 2000

«Vous vous trouvez sur un site emblématique du Parc Naturel Régional de Millevaches en Limousin. Ce classement correspond à un ensemble de sites naturels européens, terrestres et marins identifiés pour la rareté ou la fragilité des espèces sauvages, animales ou végétales et de leur milieu tel que le Circaète Jean le Blanc pour ce site. Merci de respecter ce lieu, la faune, la flore et les troupeaux.

Recommandations : tenir les chiens en laisse, ne pas jeter vos déchets dans la nature, bien refermer les portillons derrière vous, ne pas effrayer les animaux, rester sur les sentiers, ne pas cueillir de fleurs...»

Espace des Monédières

Vol libre

CERF-VOLANT - DELTAPLANE - PARAPENTE
site conventionné FFVL

Map Legend:

- ZNIEFF
- Zone natura 2000
- Piste de descente VTT
- Parking
- Décollages
- Accès pistes
- Accès Routes

CARACTÉRISTIQUES

Décollage Puy Blanc - Espace du Vent

- Coordonnées GPS : N 45 28 04 - E 01 51 05
- Orientation Sud Ouest
- Altitude : 651 m
- Atterrissages Freysselines : N 45 27 37 - E 01 50 52
- Situations : Monédières Millevaches Vol Libre / Comité Départemental de Vol Libre.

Vous êtes sur une propriété privée conventionnée. Afin de garantir la continuité des activités dans les meilleures conditions, nous vous remercions de respecter les usages de ce lieu.

PDESI

Vous êtes sur un site inscrit au Plan Départemental des Espaces, Sites et Itinéraires relatifs aux Sports de Nature du Département de la Corrèze (PDESI).

Résolution engagée dans le développement des sports de nature, le Conseil Départemental a souhaité renforcer la garantie d'accessibilité aux sites de pratique en adoptant un PDESI.

Pour être inscrit un site doit être pérenne (y compris l'accès), entretenu, sécurisé, compatibles avec les contraintes environnementales et la réglementation en vigueur.

Référence du site : EN 3-2A, Conseil Départemental de la Corrèze
Tél : 05-55-99-70-69 Email : sport-nature@correze.fr

NATURA 2000

Vous vous trouvez sur un site emblématique du Parc Naturel Régional de Millevaches en Limousin. Ce classement correspond à un ensemble de sites naturels européens, terrestres et marins identifiés pour la rareté ou la fragilité des espèces sauvages, animales ou végétales et de leur milieu tel que le Circaète Jean le Blanc pour ce site. Merci de respecter ce lieu, la faune, la flore et les troupeaux.

Recommandations : tenir les chiens en laisse, ne pas jeter vos déchets dans la nature, bien refermer les portillons derrière vous, ne pas effrayer les animaux, rester sur les sentiers, ne pas cueillir de fleurs...»

SÉCURITÉ

Vous vous trouvez sur un site de vol libre, activité de pleine nature, dont certains obstacles et aménagements - naturels ou non - peuvent constituer une gêne.

La pénétration sur ce site échoi sur usage - que vous pratiquiez ou non les activités de vol libre - sont placés sous votre pleine et entière responsabilité en cas d'incident ou d'accident, quelles que soient les conditions et l'équipement du site.

Soyez discrets et veillez à la fermeture des clôtures et au respect de la nature. Se renseigner avant de voler, respecter les consignes locales et les règles générales en vigueur.

Météo : Pensez à vérifier les conditions climatiques à vent:

URGENCE 112 ou le 18 Balise météo

Fréquence radio : 143,0875 MHz

En cas d'accident : Soyez précis et concis. Donnez la position exacte de l'accident (nom du lieu, accessibilité, position GPS) et si possible son état supposé.

Station Sports Nature Vézère Monédières
Tél : 05 55 99 00 93 sportnatureveze@wanadoo.fr
www.sportsnature-correze.fr

- 1 – Rappel et chiffres clés
- 2 – Bilan de la contractualisation
- 3 – Évaluation des incidences
- 4 – Communication/Vulgarisation
- 5 – Autres points
- 6 – Perspectives

- Édition de la 4^{ème} lettre de liaison
- Distribution postale (300 ex.)
- Dépôt en mairies
- Distribution lors des animations



Projet de PLAE au Suc au May



La commune de Chaumeil a monté un dossier dans le cadre du Programme Local Agri-Environnemental du PNR afin de revaloriser l'espace en contre-bas de la table d'orientation du Suc au May (ancienne plantation de résineux qui s'enfriche).

Ce projet a pour but de conserver des habitats d'intérêt communautaire, des landes sèches à bruyère (habitat caractéristique des Monédières) en prenant en compte les activités en présence.

Il vient en complément à des travaux de restauration d'une coupe forestière déjà réalisés en 2009. Aujourd'hui, on constate que ces opérations ont porté leurs fruits puisque la lande a commencé à se recouvrir. Elle est cependant « envahie » par la ronce, le genêt et des arbrustes (bourdaine principalement). La mise en place d'une gestion par pâturage est nécessaire pour gérer durablement cet espace. Cédric Deguilhaume, éleveur ovin très impliqué dans la gestion de ce site est motivé pour faire pâturer ses brebis sur ce secteur de la section de Freysselles. Afin d'accueillir ce troupeau ovin, des travaux de broyage léger et la mise en place d'une clôture sont prévus.

Par ailleurs, il est également indispensable de mettre en place des équipements destinés à sécuriser le pâturage (et ainsi à le pérenniser) en lien avec l'importante fréquentation touristique de ce site et le passage du circuit familial de randonnée pédestre Randoland sur le Haut du Cirque de Freysselles.

Des financements ont été sollicités auprès de la Région, l'Etat et l'Europe. Les travaux devraient débuter en 2016 pour une durée de trois ans. En effet, le broyage sera réalisé progressivement (un tiers de la surface à broyer par an) afin d'assurer une pression par pâturage suffisamment importante au moment où les végétaux broyés rejettent et ainsi améliorer l'efficacité des travaux.

Zoom sur les landes



Les landes sont des végétations dominées par des plantes ligneuses basses, principalement de la famille des Éricacées (bruyères) et des Fabacées (ajoncs, genêts), adaptées à des sols très pauvres et acides.

Les landes sont encore fréquentes dans le Parc de Millevaches, mais ont considérablement reculé au cours du XX^{ème} siècle. On distingue les landes dites *primaires*, formations naturelles présentes sur les versants rocheux des gorges les plus profondes de certaines rivières limousines, des landes *secondaires*, d'origine anthropique, qui ne se maintiennent que par l'activité pastorale sur des sols plus épais mais toujours très pauvres et acides.

Ces dernières sont menacées par le développement de la Fougère-aigle et par le boisement spontané (Bourdaine, Pin sylvestre) ou volontaire (Douglas, Epicéas, Mélèzes...). Le maintien d'un pâturage extensif permet leur préservation tandis qu'un chargement trop important les fait régresser au profit des espèces qui se trouvent souvent à proximité.

En Limousin, le réseau de landes restant joue un rôle écologique important pour de nombreuses espèces, notamment les oiseaux (nidification, migrations, source d'alimentation...) et de nombreuses plantes et invertébrés qui y sont infodés. Elles sont également considérées comme un gage de la préservation de la qualité de la ressource en eau quand elles sont présentes en grands ensembles sur le bassin versant des zones humides. Éléments remarquables du paysage, elles sont un héritage culturel fort qu'il est nécessaire de préserver.

Les Monédières à l'honneur dans l'émission Cap Sud-Ouest sur France 3 !

L'émission Cap Sud-Ouest a décidé de partir à la découverte du site remarquable que constitue le Massif des Monédières. Au programme, une rencontre avec Cédric et ses brebis au coeur du site Natura 2000 puis de Jean Maison à la découverte des richesses que nous offre la nature !

Des images grandioses et insolites sous un angle inédit grâce à la caméra embarquée d'un drone ! Emission à voir (ou revoir) sur le site du PNR : www.pnr-millevalles.fr

Les travaux de gestion des landes portent leurs fruits sur le site des Monédières !



Ces photos ont été prises depuis le Puy Mougeau en 2006 puis en 2014. Le milieu a subi des travaux de bucheonnage qui ont permis de le rouvrir en supprimant une partie des sorbiers qui parvenaient à la lande en 2006. On s'aperçoit également de la forte présence de la canche flexueuse (plante herbacée en tapis clair, au premier plan).

Les milieux qu'on aperçoit en arrière-plan présentent des secteurs en très bon état de conservation. Ils correspondent majoritairement à des zones de pâturage et de récolte de myrtilles. On constate une réelle maîtrise de la fougère aigle ainsi qu'un développement de la lande sèche. La fougère aigle reste néanmoins bien présente dans le fond du vallon. Des résultats encourageants qui montrent que les efforts de gestion commencent à porter leurs fruits !

Pour plus d'informations

Documents :

- *Guide de gestion des landes*. Retours d'expériences en Limousin. Conservatoire d'Espaces Naturels de Limousin, 2011.
- *Catalogue des végétations du Parc naturel régional de Millevaches en Limousin*. CBNMC / PNR de Millevaches en Limousin, 2010.

Animatrice locale : Marion Parois
m.parois@pnr-millevalles.fr - 05.55.96.97.28
 Maison du PNR Millevaches en Limousin
 7 route d'Aubusson – 19290 Millevaches
www.pnr-millevalles.fr



Elaboration du site internet dédié

Graphisme
Rédaction des contenus

Rechercher :

Découvrir le site L'animation S'impliquer

Natura 2000 Landes des Monédières

Dernières actualités

Fin des inventaires coléoptères forestiers
27/11/2013
La SEL a rendu son rapport.

Mercredis des Monédières
27/11/2013
Rendez vous en juin 2014 pour de nouvelles découvertes.

Annulation du comité de pilotage
21/11/2013
Compte tenu des conditions météorologiques, le COPIL prévu le 21/11/2013 a été annulé.

Retrouvez toutes nos actualités

Contact

Malika CONSTANS

Accueil

Bienvenue sur le site Natura 2000 "Landes des Monédières".

Paysages exceptionnels, milieux naturels et espèces remarquables, patrimoine culturel riche...

Le Massif des Monédières fait partie des sites emblématiques du **Parc naturel régional de Millevaches en Limousin**.

La richesse en landes sèches, la présence de vieilles hêtraies à houx, de tourbières ou encore de certaines espèces (chauve-souris, lucane cerf-volant, circaète Jean-le-blanc) ont permis de désigner une partie du Massif en site Natura 2000.

Lande à bruyère sur le haut du cirque de Freysselines

Ce site a pour objectif de vous permettre de découvrir :

- Qu'est ce que le réseau Natura 2000
- Les particularités du site Landes des Monédières
- Les actions d'animation et de conservation



- Accueil de scolaires :
 - sortie découverte en septembre une 30^{aine} élèves de 2^{ème} année de BTS GPN du lycée de Neuvic
- Travail avec des étudiants du Lycée de Neuvic
 - Film sur l'agro-écologie et les pratiques de la Ferme de la Monédière
 - Intégration à la plateforme OSAE



Réalisation d'un petit film de présentation (5')

- Présentation du dispositif Natura 2000
- Zoom sur le site – son intérêt
- Les activités humaines
- Les objectifs
- Les outils disponibles
- Un exemple de travaux
- Conclusion



- Sorties « grand public » : **Les Mercredis des Monédières**
 - « Des légumineuses sauvages dans les Monédières ? » : 21 participants
 - « Etoiles et faune crépusculaire des Monédières » : 80 participants

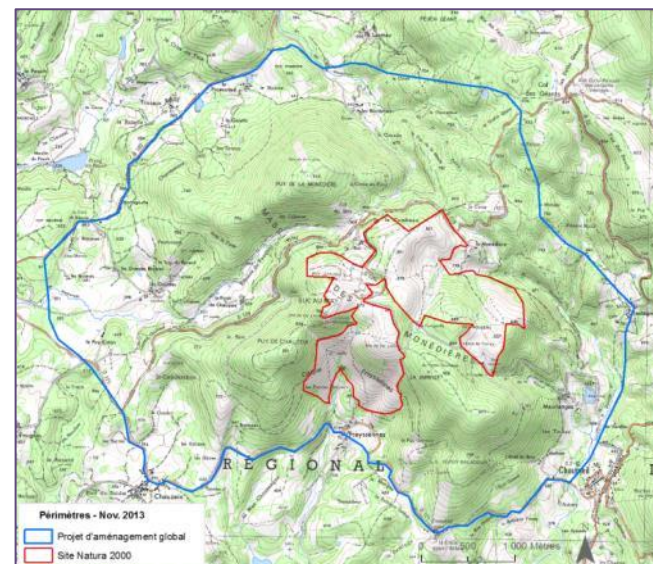


- 1 – Rappel et chiffres clés
- 2 – Bilan de la contractualisation
- 3 – Évaluation des incidences
- 4 – Communication/Vulgarisation
- 5 – Autres points
- 6 – Perspectives

- 1 – Rappel et chiffres clés
- 2 – Bilan de la contractualisation
- 3 – Évaluation des incidences
- 4 – Communication/Vulgarisation
- 5 – Autres points
- 6 – Perspectives

- Projet d'aménagement global du massif :

- Améliorer l'attractivité et la notoriété du territoire
 - Signalétique routière et publicitaire ; panneaux d'informations
- Valoriser la richesse paysagère et le patrimoine vernaculaire
 - Lutte contre la fermeture des paysages ; sentiers de randonnées ; patrimoine vernaculaire
- Améliorer l'accueil du public
 - Programme d'animations ; document d'accueil, guide de randonnées ; toilettes sèches, poubelles, lieu d'accueil



- Les **Mercredis** des Monédières

- Partenariat avec les communautés de communes Monédières et Vézère-Monédières
- 13 animations grands publics ; 3 animations centres de loisirs
- 441 participants

⇒ Reconduction en 2017



- Destruction du hangar → devenir ?
- Etude paysagère
 - Analyse paysagère du Massif des Monédières
 - Plan d'aménagement du site emblématique



- 1 – Rappel et chiffres clés
- 2 – Bilan de la contractualisation
- 3 – Évaluation des incidences
- 4 – Communication/Vulgarisation
- 5 – Autres points
- 6 – Perspectives

- Gestion des habitats et des espèces
 - Contractualisation de MAEc (section de Maurianges)
 - Gestion du secteur du Bos
 - Poursuite du suivi du PLAE et assistance de la commune
- Amélioration des connaissances
 - Suivi de végétation // MAEc & PLAE

- Communication
 - Alimentation et mise en ligne du site internet
 - Mise en ligne et promotion du petit film (organisation d'une réunion publique ?)
 - Animation des Mercredis des Monédières
 - Edition de la 5^{ème} lettre de liaison
- Mise à jour du DOCOB

60 jours

- Bilan d'animation 2015 et 2016
 - 1 – Chiffres clés
 - 2 – Bilan de la contractualisation
 - 3 – Évaluation des incidences
 - 4 – Communication/Vulgarisation
 - 5 – Autres points
 - 6 – Perspectives
- Validation des cahiers des charges des MAEc
- Programme d'activité 2017-2018
- **Renouvellement de la Présidence du COFIL**

Merci de votre attention



Crédits photo : PNR de Millevaches en Limousin, TéléMillevaches.
Réalisation des cartes : PNR de Millevaches en Limousin – 11/2016
Sources des données : ©SIG – PNR de Millevaches en Limousin, BDTOPO® - ©IGN – 2012, BDORTHO® - ©IGN - 2009

Une autre vie s'invente ici

