

## Landes des Monédières



**Mardi 24 février 2015, Chaumeil.**

Une autre vie s'invente ici



- Bilan d'animation 2014-2015
  - 1 – Chiffres clés
  - 2 – Bilan de la contractualisation
  - 3 – Évaluation des incidences
  - 4 – Communication/Vulgarisation
  - 5 – Amélioration des connaissances
  - 6 – Autres points
  - 7 – Perspectives
- Programme d'activité 2015-2016

- 1 – Rappel et chiffres clés
- 2 – Bilan de la contractualisation
- 3 – Évaluation des incidences
- 4 – Communication/Vulgarisation
- 5 – Amélioration des connaissances
- 6 – Autres points
- 7 – Perspectives

Année de validation du DOCOB

2007

Surface du site (ha)

244

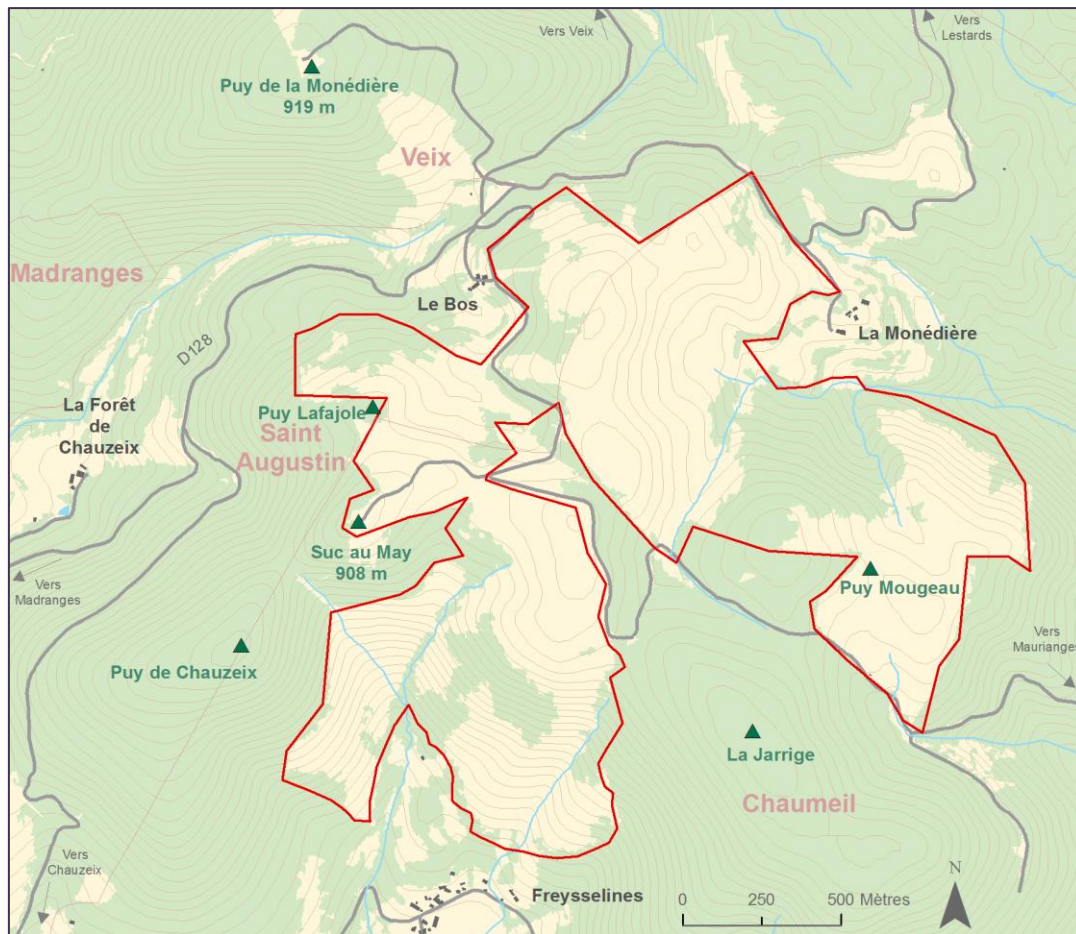
2

Communes :  
Chaumeil  
Saint-Augustin

164

ha d'habitats d'intérêt communautaire :

- Pelouses et landes sèches
  - Hêtraies à houx
- Végétation des tourbières



### Objectifs de conservation :

- Maintien des landes sèches, habitats forestiers, espèces associées et des corridors écologiques,
- Protection des chauves-souris ors de la rénovation du bâti ancien,
- Soutien aux activités économiques favorables au site,
- Promotion touristique du site,
- Amélioration des connaissances.

- Dernier COPIL : avril 2014
- Nombre de jours et coûts d'animation :

2012-2013	2013-2014	2014-2015
38 jours	52 jours	56 jours
12 200 €	15 300 €	13 450 €

- 1 – Rappel et chiffres clés
- 2 – Bilan de la contractualisation
- 3 – Évaluation des incidences
- 4 – Communication/Vulgarisation
- 5 – Amélioration des connaissances
- 6 – Autres points
- 7 – Perspectives

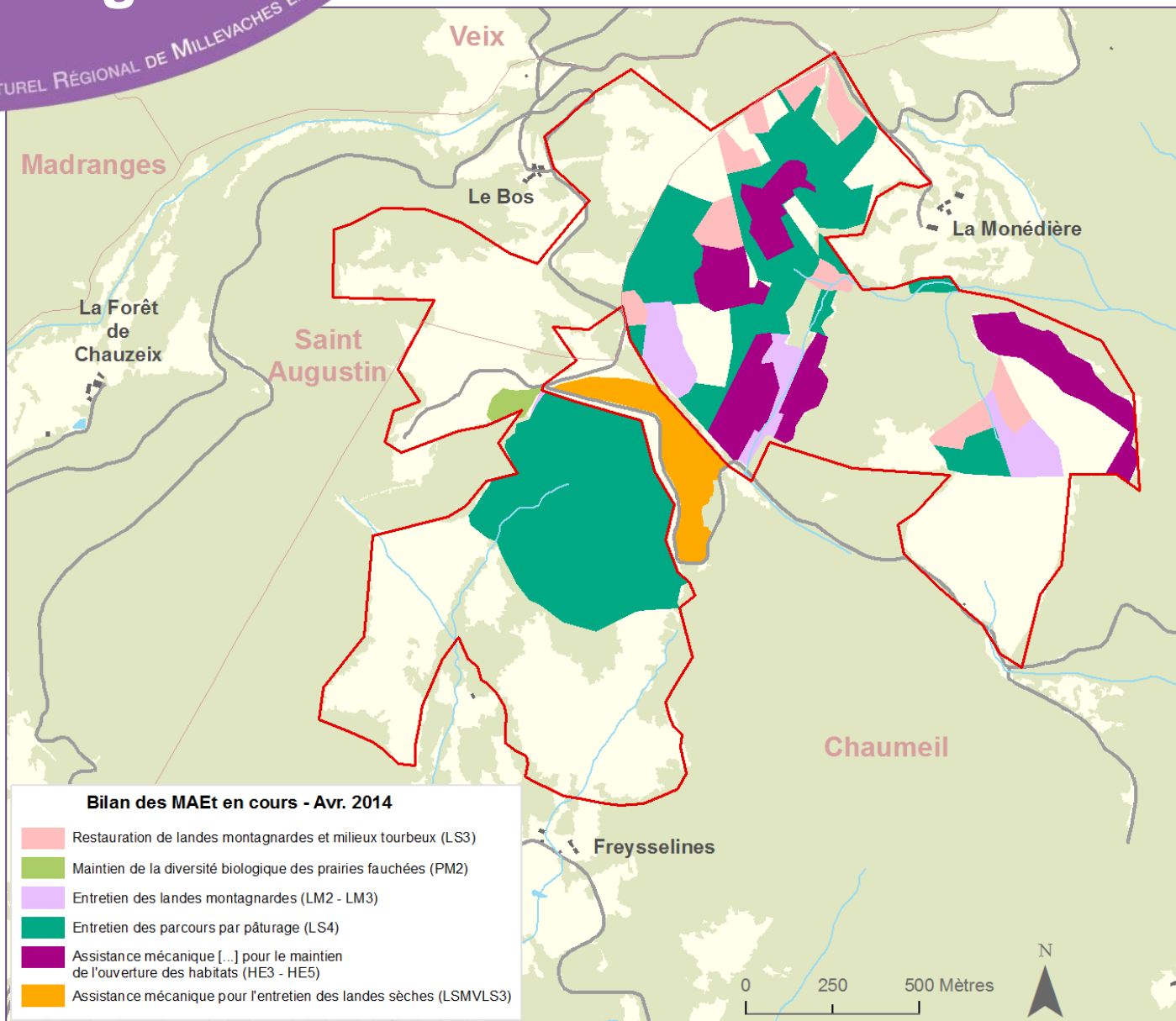
### Mesures Agro-Environnementales

- 3 exploitants engagés depuis 2007

Mesures en cours	Surface
Restauration de landes et milieux tourbeux (LS3)	8,40 ha
Assistance mécanique [...] pour le maintien de l'ouverture des habitats (HE3 – HE5)	17,31 ha
Maintien de la diversité biologique des prairies fauchées (PM2)	0,94 ha
Entretien des landes montagnardes (LM2 - LM3)	16,10 ha
Entretien des parcours par pâturage (LS4)	41,17 ha
<b>TOTAL</b>	<b>83,92 ha</b>

MAE landes sèches du Plateau de Millevaches	Surface
Restauration de landes et milieux tourbeux (LS3)	6,12 ha
<b>TOTAL</b>	<b>6,12 ha</b>

### Mesures Agro-Environnementales territorialisées



35 %  
du site

Total 5 ans  
hors PHAE :  
73 000€  
(depuis 2007)

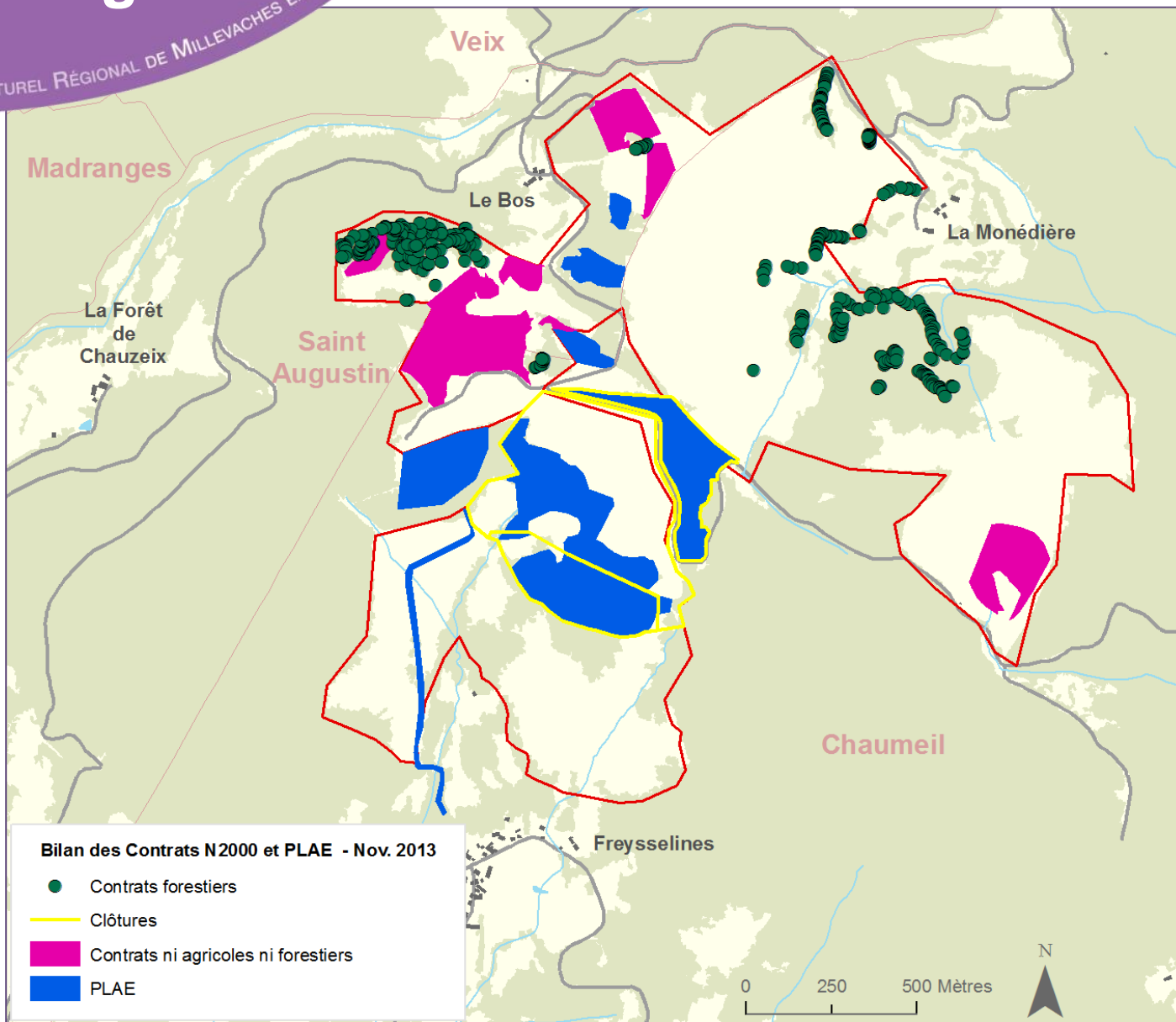


- 4 contrats « ni-ni » engagés depuis 2008
- 3 contrats forestiers engagés depuis 2011
- 5 maîtres d'ouvrage concernés

Interventions mécaniques de restauration	Linéaire / Surface
Bûcheronnage - Débardage	5,73 ha
Débroussaillage	18,54 ha
Broyage	4,68 ha
Fauche de fougères	6,15 ha
<b>TOTAL des interventions</b>	<b>35,10 ha</b>

- 4 PLAE engagés depuis 2006
- Tous en maîtrise d'ouvrage PNR avec délégation de MO

Interventions mécaniques de restauration	Linéaire / Surface
Clôtures fixes	4 000 ml
Clôture mobile	1 850 ml
Bûcheronnage - Débardage	6,40 ha
Débroussaillage	13,39 ha
Girobroyage	20,00 ha
Fauche de fougères	2,90 ha
Abreuvoirs	2 bacs
<b>TOTAL des interventions</b>	<b>5,8 km + 42,69 ha</b>
<b>Surface totale des parcs</b>	<b>34 ha</b>

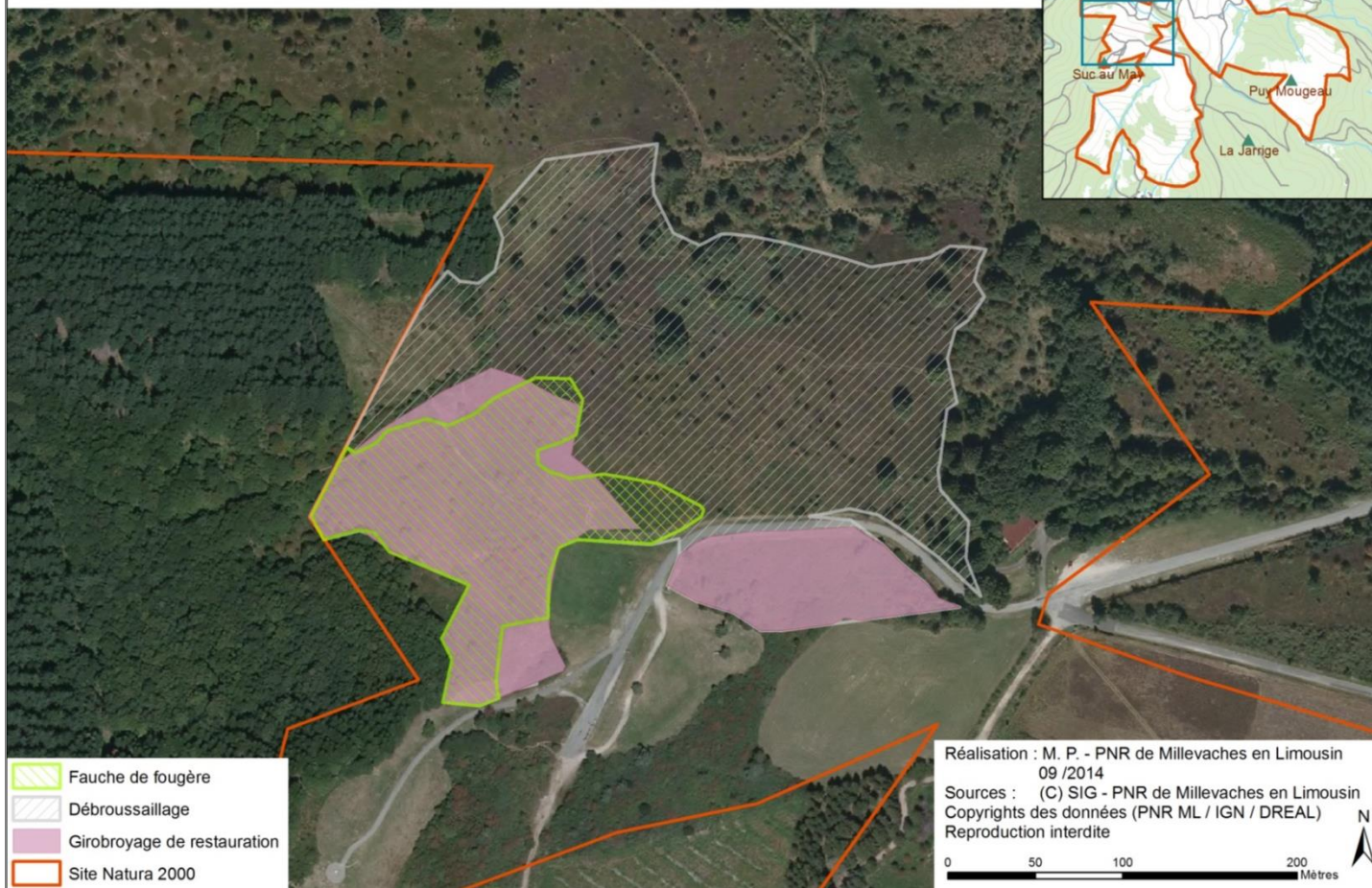
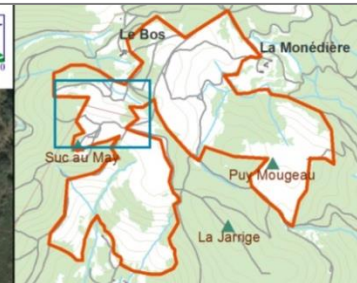


23 %  
du site

171 300€

### Zoom : contrat N2000 sectionnaux du Bos et de Freysselines

Cartographie des travaux réalisés dans le cadre du Contrat Natura 2000 n°32310D019000005



- Fauche de fougère
- Débroussaillage
- Girobroyage de restauration
- Site Natura 2000

Réalisation : M. P. - PNR de Millevaches en Limousin  
09 /2014  
Sources : (C) SIG - PNR de Millevaches en Limousin  
Copyrights des données (PNR ML / IGN / DREAL)  
Reproduction interdite



7 ha

2010-2014

**Débroussaillage**  
(4.6 ha en 2011 ; 7 ha en 2013)

**Girobroyage**  
(2.4 ha en 2011)

**Passage bi-annuel du rouleau brise fougères**  
(1.7 ha de 2011 à 2014)

7900 €

### Zoom : travaux débroussaillage 2013



Après travaux de débroussaillage

Fin mai 2013



Avant travaux

Février 2013



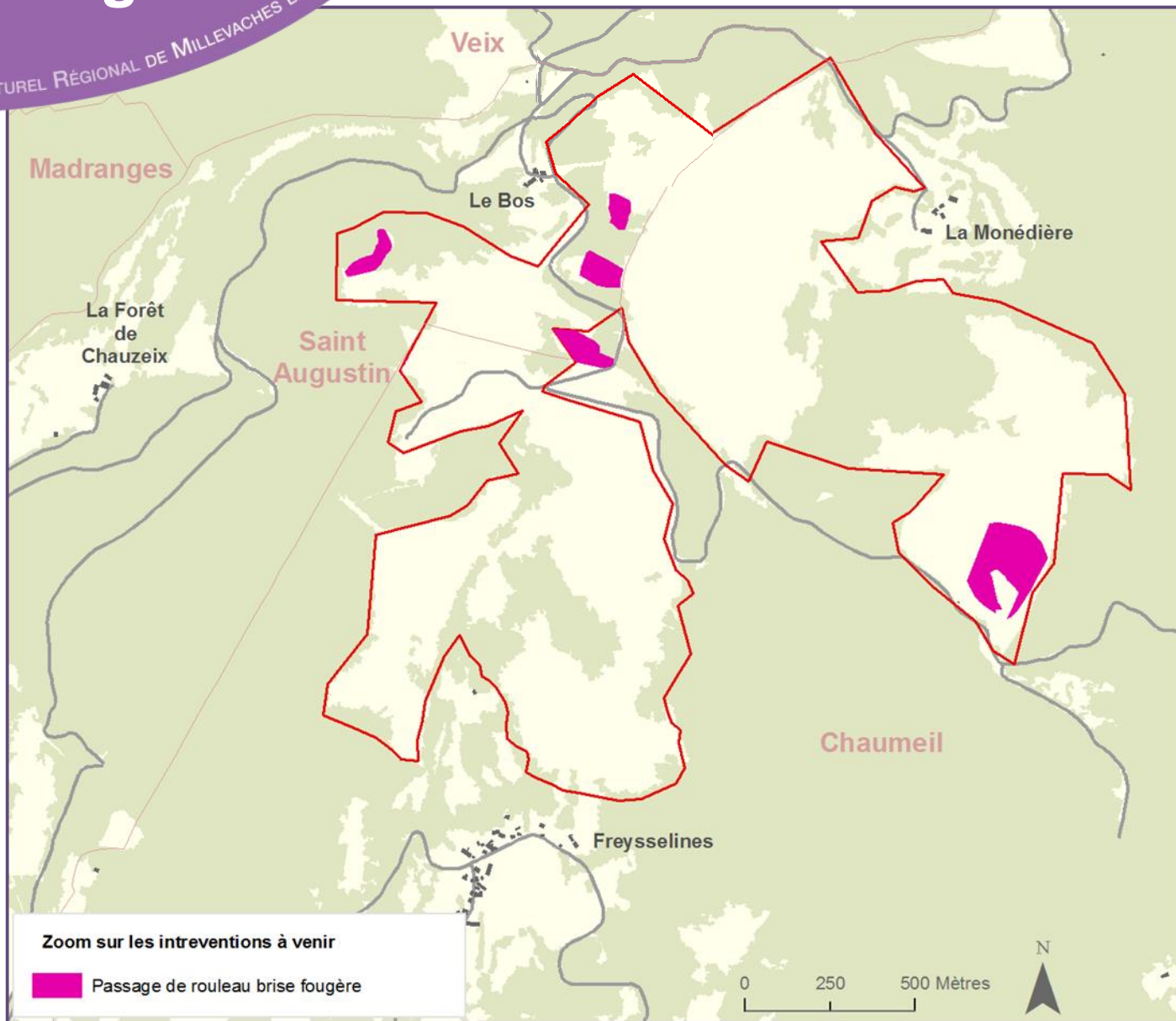
Après travaux

Avril 2013



### Zoom : travaux restant à effectuer

PARC NATUREL RÉGIONAL DE MILLEVACHES EN LIMOUSIN



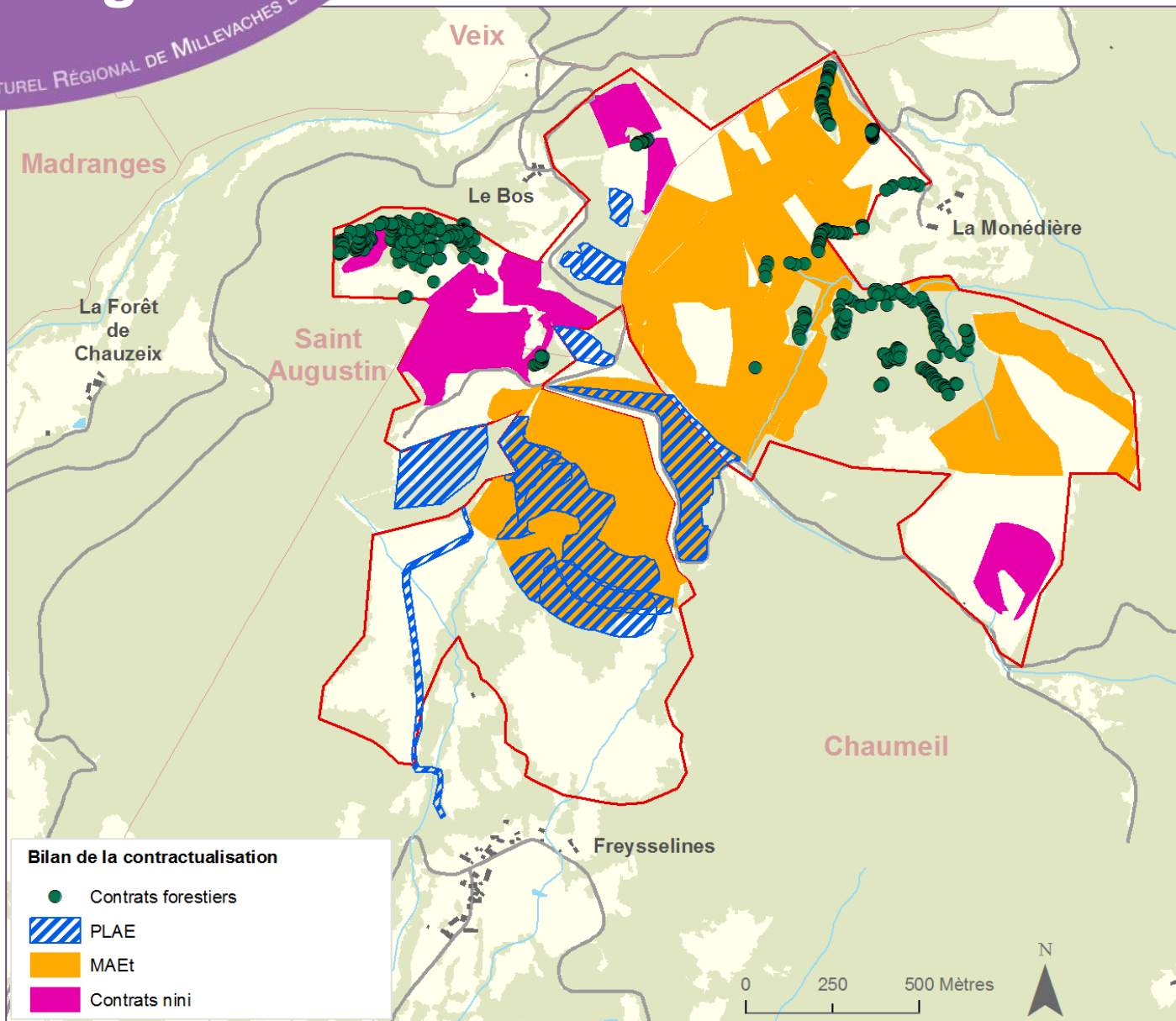
3 contrats

6,63 ha

3600 €

Bilan global

PARC NATUREL RÉGIONAL DE MILLEVACHES EN LIMOUSIN



167 ha

68 %  
du site

244 300€



- 1 – Rappel et chiffres clés
- 2 – Bilan de la contractualisation
- 3 – Évaluation des incidences
- 4 – Communication/Vulgarisation
- 5 – Amélioration des connaissances
- 6 – Autres points
- 7 – Perspectives

### Inscription au PDESI de la piste de descente de VTT

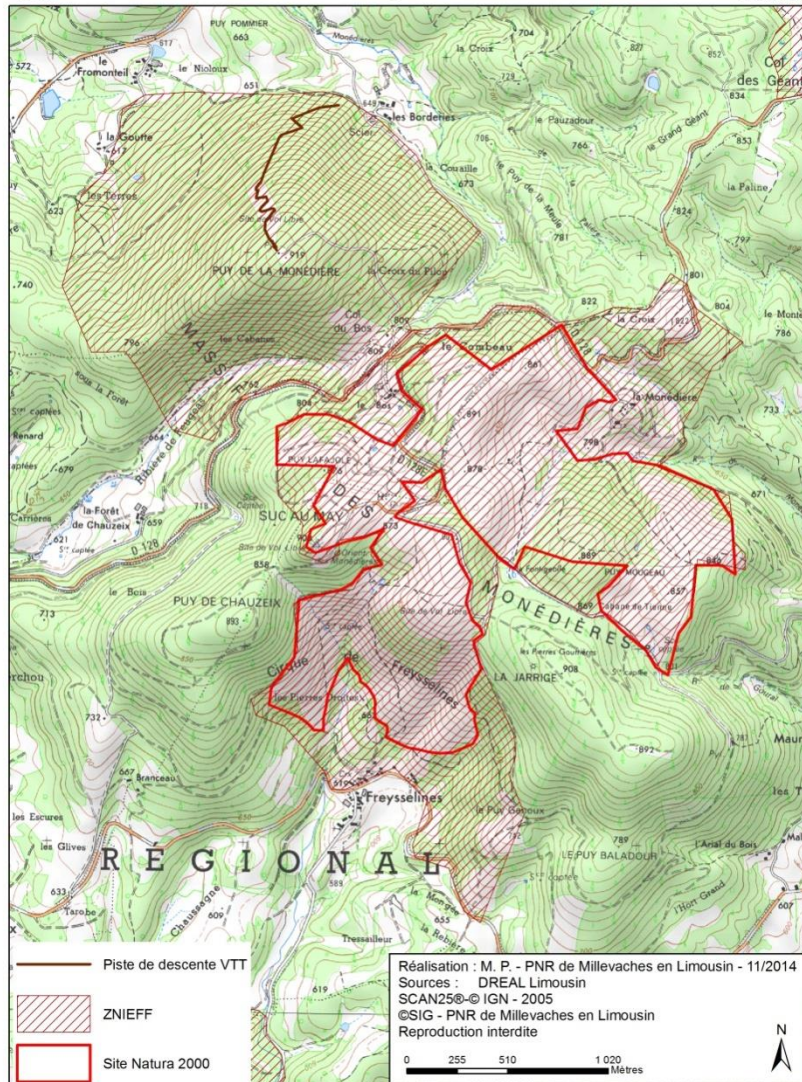
#### Préconisations techniques :

- respect des périodes de reproduction de la faune,
- pratique de la fauche en mosaïque,
  - limiter/interdire le hors piste (sensibilisation des utilisateurs)

Sollicitation par l'école de parapente concernant des travaux de fauche de fougères à l'entrée du décollage Sud-Est.



### Évaluation des incidences de la piste de descente de VTT du Puy de la Monédière



- 1 – Rappel et chiffres clés
- 2 – Bilan de la contractualisation
- 3 – Évaluation des incidences
- 4 – Communication/Vulgarisation
- 5 – Amélioration des connaissances
- 6 – Autres points
- 7 – Perspectives

- Édition de la 3<sup>ème</sup> lettre de liaison
- Distribution postale (300 ex.)
- Dépôt en mairies
- Distribution lors des animations



## Zoom sur la gestion du haut du Cirque de Freysselines

Les landes des Monédières représentent un héritage de pratiques agricoles anciennes. Suite à la déprise agricole et à l'abandon progressif de la gestion de ces milieux par le pâturage, la lande vieillie, s'embroussaillie et commence à se fermer.

C'est le cas du Haut du Cirque de Freysselines qui appartient aux habitants du village portant le même nom. Il a fait l'objet de travaux de restauration (bucheronnage, girobroyage...) dans le cadre de Natura 2000 et d'un PLAE (Plan local agro-environnemental). 35 ha ont été clôturés afin de permettre un entretien par pâturage.



Depuis mai 2013, la ferme de la Monédière gérée par Cédric Deguillaume et Stéphanie Nguyen, bénéficie d'une partie de ces parcelles pour une durée de 5 ans renouvelable.

Depuis 4 ans, des Mesures agroenvironnementales territorialisées d'entretien par pâturage ont été mises en

place sur la totalité du site afin de pérenniser les actions d'entretien réalisées précédemment et de démarrer des actions de rénovation.

Cela a nécessité pour Cédric Deguillaume de rénover les clôtures existantes et d'en mettre en place de nouvelles (fixes et mobiles), de réorganiser le cycle de reproduction de son troupeau, d'augmenter rapidement son effectif de brebis et de mettre en place une chaîne de pâturage ciblant la végétation à des moments clés.

Ainsi deux périodes de pâturage sur le site ont été mises en place. De novembre à avril, les brebis vont manger les pousses de l'été et de l'automne. Cette période permet d'avoir une ressource fourragère pour le troupeau même en cas de neige (callune, genêts) et d'arrêter le vieillissement de la callune. Au printemps, la ressource fourragère est importante et peut permettre la lactation des brebis. Le pâturage est alors organisé pour limiter le développement des ronces et des bourdaines situées en début de pente.

Cet ensemble d'actions implique une durée de 2 à 4 ans afin de permettre d'amorcer la maîtrise des végétations et la contractualisation de nouvelles MAE en 2015 afin d'introduire des actions mécaniques complémentaires.

## Lumière sur les travaux menés sur le Puy du Suc au May

Depuis 2011, le Parc naturel régional de Millevaches en Limousin coordonne un projet d'aménagement global du Massif des Monédières. Un travail sur la rouverture des paysages a été engagé notamment avec la Section de Freysselines, la Commune de Chaumeil et l'Office national des forêts. Dans ce cadre, des travaux ont eu lieu dans le courant de l'hiver 2013-2014. Ils ont permis, entre autre, de dégager une vue à l'Ouest et au Nord-Ouest au sommet du Suc au May.



Avant les travaux



Après les travaux

## Les suivis scientifiques

### Inventaire des coléoptères forestiers

Nous vous l'annoncions dans la lettre précédente : des inventaires des coléoptères forestiers ont eu lieu pendant l'été 2013 afin d'améliorer les connaissances naturalistes du site et de favoriser une meilleure prise en compte de ce groupe clé dans le fonctionnement de l'écosystème forestier à travers les politiques publiques de conservation de la nature. Place maintenant aux résultats !

Les recherches ont permis de confirmer la présence sur le site du Lucane cerf-volant (espèce d'intérêt communautaire). Une trentaine d'espèces de Coléoptères saproxyliques, c'est-à-dire qui dépendent pendant une partie de leur vie du bois mort ou mourant, ont été collectées. Parmi ces espèces, onze sont considérées comme bio-indicatrices de la qualité des boisements : leur présence témoigne de la présence de formations matures, présentant des sujets sénescents ou morts, d'intérêt patrimonial pour tout un cortège d'espèces.

### Carte d'identité du Lucane cerf-volant



Le Lucane cerf-volant est le plus gros coléoptère d'Europe. Les mâles sont dotés d'imposantes mandibules ressemblant à des bois de cerf ce qui en fait un insecte spectaculaire.

Sa taille peut varier de 35 à 85 mm pour les mâles et de 20 à 50 mm pour les femelles. Cet insecte a une activité crépusculaire et nocturne et affectionne les milieux possédant des souches de vieux arbres feuillus dépressant.

### Suivi photographique

Un suivi photographique des Landes des Monédières avait été initié en 2006 lors de l'élaboration du Document d'objectif du site (document de diagnostic et d'orientation pour la gestion du site). Il a été renouvelé cette année et permet de voir l'évolution des paysages en 8 ans et de la mettre en lien avec tous les travaux de gestion menés sur le site.

### Pour plus d'informations

**Animatrice locale :** Malika Constans ou Marion Parois  
 m.constans@pnr-millevalches.fr  
 m.parois@pnr-millevalches.fr

PNR Millevaches en Limousin  
 7 route d'Aubusson – 19290 Millevaches  
 www.pnr-millevalches.fr

IPNS. Crédit photo : PNR ML ; R. Chambord SEL  
 Sources : PNRML BD TOPL © - © IGN 2011



### Elaboration d'un site internet dédié

### 3 onglets :

- Découvrir le site
- L'animation du site
- S'impliquer

The screenshot shows a website with a green and white color scheme. At the top, there are logos for the Parc naturel régional de Millevaches en Limousin and Natura 2000. A search bar is located in the top right corner. Below the header, there are three navigation tabs: 'Natura 2000 : qu'est ce que c'est ?', 'Le site Landes des Monédières', and 'L'animation du site'. The main content area features a large banner image of a heathland landscape with the text 'Natura 2000 Landes des Monédières'. Below the banner, there are three main sections: 'Dernières actualités', 'Accueil', and 'Contact'. The 'Dernières actualités' section contains several news items with dates and brief descriptions. The 'Accueil' section has a heading 'Bienvenue sur le site Natura 2000 "Landes des Monédières"' and a paragraph of introductory text. Below this text is a smaller image of the heathland landscape with the caption 'Lande à bruyère sur le haut du cirque de Freysselines'. The 'Contact' section lists the name 'Malika CONSTANS', her role as 'Animatrice du site', and contact information including an email address and a phone number. At the bottom of the page, there are logos for the European Union, the French Republic, and the Parc naturel régional de Millevaches en Limousin.

Rechercher :

Natura 2000 : qu'est ce que c'est ? Le site Landes des Monédières L'animation du site

## Natura 2000 Landes des Monédières

### Dernières actualités

Mercredis des Monédières  
27/11/2013  
Rendez vous en juin 2014  
pour de nouvelles  
découvertes.

Fin des inventaires  
coléoptères forestiers  
27/11/2013  
La SEL a rendu son rapport.

Annulation du comité de  
pilotage  
21/11/2013  
Compte tenu des conditions  
météorologiques, le COPIL  
prévu le 21/11/2013 a été  
annulé.

Retrouvez toutes nos  
actualités


### Accueil

#### Bienvenue sur le site Natura 2000 "Landes des Monédières".

Paysages exceptionnels, milieux naturels et espèces remarquables, patrimoine culturel riche...

Le Massif des Monédières fait partie des sites emblématiques du **Parc naturel régional de Millevaches en Limousin**.

La richesse en landes sèches, la présence de vieilles hêtraies à houx, de tourbières ou encore de certaines espèces (chauve-souris, lucane cerf-volant, circaète Jean-le-blanc) ont permis de désigner une partie du Massif en site Natura 2000.



Lande à bruyère sur le haut du cirque de Freysselines

Ce site a pour objectif de vous permettre de découvrir :

- Qu'est ce que le réseau Natura 2000
- Les particularités du site Landes des Monédières
- Les actions d'animation et de conservation

### Contact

**Malika CONSTANS**

Animatrice du site

Parc naturel régional de  
Millevaches en Limousin

m.constans@pnr-  
millevaches.fr

05.55.95.39.65

### - Accueil de scolaires :

- sortie découverte en septembre avec 33 élèves de 2<sup>ème</sup> année de BTS GPN du lycée de Neuvic
- accueil d'étudiants en licence de géographie pour la découverte du paysage des Monédières (confection d'une maquette 3D à l'échelle du PNR)



## - Sorties « grand public » : **Les Mercredis des Monédières**

- 1 sortie fin juin sur l'utilisation de l'espace aérien par les oiseaux et les pratiquants de vol libre : 20 participants
- 2 sorties à la ferme de la Monédière en juillet et septembre, une sur brebis limousine et l'autre concernant la diversification mise en œuvre au sein de l'exploitation et l'agriculture familiale : 9 et 10 participants

- 1 sortie sur les plantes sauvages comestibles et médicinales du Massif en août :



- 1 – Rappel et chiffres clés
- 2 – Bilan de la contractualisation
- 3 – Évaluation des incidences
- 4 – Communication/Vulgarisation
- 5 – Amélioration des connaissances
- 6 – Autres points
- 7 – Perspectives



- Suivi paysager :



2008

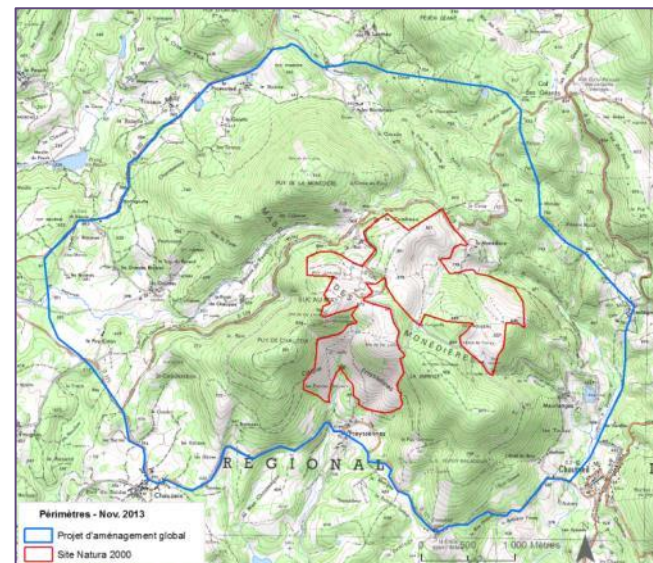


2016

- 1 – Rappel et chiffres clés
- 2 – Bilan de la contractualisation
- 3 – Évaluation des incidences
- 4 – Communication/Vulgarisation
- 5 – Amélioration des connaissances
- 6 – Autres points
- 7 – Perspectives

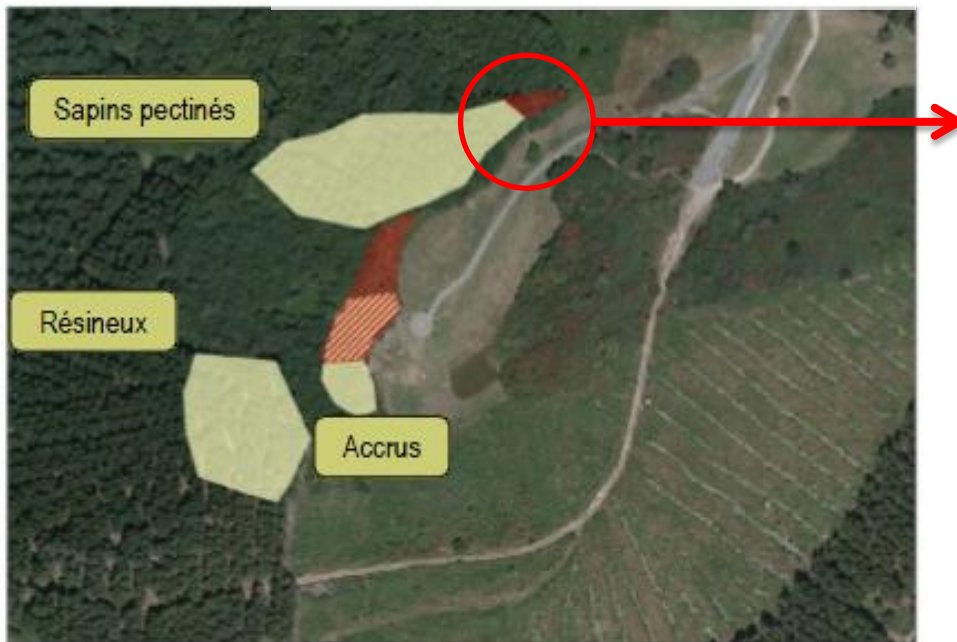
### - Projet d'aménagement global du massif :

- Améliorer l'attractivité et la notoriété du territoire
  - Signalétique routière et publicitaire ; panneaux d'informations
- Valoriser la richesse paysagère et le patrimoine vernaculaire
  - Lutte contre la fermeture des paysages ; sentiers de randonnées ; patrimoine vernaculaire
- Améliorer l'accueil du public
  - Programme d'animations ; document d'accueil, guide de randonnées ; toilettes sèches, poubelles, lieu d'accueil



- Ré-ouverture des paysages

Autour de la table



- Circuit RandoLand  
« *Aux sommets des Monédières* »
- 1 boucle de 2,7 km autour du Suc au May
- 1 boucle de 0,4 km autour du Puy de la Monédière
- Fil conducteur : « le vol libre ».

### Aux sommets des Monédières

FACILE 3,1 km 2 x 00  
LES MONÉDIÈRES

Situé sur les contreforts du Massif Central, au cœur des hautes terres de la Montagne limousine, le PNR de Millevaches en Limousin est constitué de 113 communes. Il s'étend sur 3 140 km<sup>2</sup>, à cheval sur les départements de la Corrèze, de la Creuse et de la Haute-Vienne. Ce territoire, dont l'altitude varie de 400 à 1 000 mètres, est constitué de milieux naturels remarquables comme les tourbières, les landes sèches ou encore les forêts de feuillus ou forêts sur pentes. Il abrite également de nombreuses espèces animales sensibles comme son emblème, la loutre d'Europe, ou encore la moule perlière ou le circaète Jean-le Blanc. C'est également un territoire au patrimoine culturel riche et une terre de savoir-faire reconnus.



© PNR Millevaches en Limousin

**D**ébuter la balade du parking du hangar du Suc au May. Prendre la route qui monte à gauche (direction Chaumel) et la suivre sur environ 750 mètres jusqu'au virage en épiingle. Poursuivre en empruntant le chemin à droite jusqu'au panneau situé après le portillon ①. Continuer sur ce chemin et traverser l'aire de parapente puis rejoindre l'aire d'aéromodélisme ②.

Longer la piste d'atterrissage sur sa droite puis sur le haut jusqu'à atteindre le sentier.

Faire attention sur cette portion de la balade aux activités aériennes!

Poursuivre ce chemin. Traverser le parc de tri pour les ovins ③ et bien examiner le paysage jusqu'au grand portail gris.

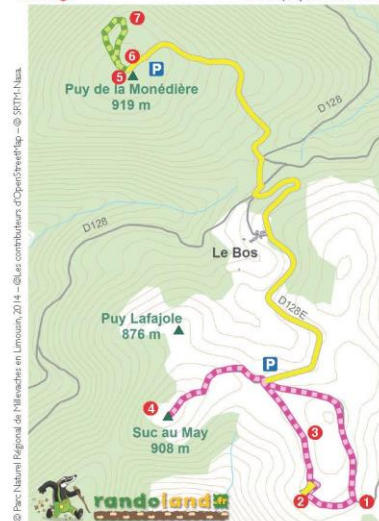
Faire attention de bien fermer tous les accès aux parcs à mouton!

Monter jusqu'à la table d'orientation du Suc

au May ④.

Redescendre au parking et se rendre au Puy de la Monédière en voiture. Rejoindre le départ du parcours VTT ⑤.

S'approcher ensuite de la cabane en toit de chaume ⑥ puis descendre à la table d'orientation qui se trouve en contre-bas ⑦. Revenir au parking pour terminer la balade.



© Parc Naturel Régional de Millevaches en Limousin, 2014 - © Les contributeurs d'OpenStreetMap - © SRTM-Liass.



0 200 400 Mètres

**Itinéraires**  
■ Aire d'aéromodélisme  
■ Suc au May - 2,7 km  
■ Puy de la Monédière - 0,4 km  
■ Itinéraire voiture - 2,6 km

© randoland 2014



### - Les **Mercredis** des Monédières

- Partenariat avec les communautés de communes Monédières et Vézère-Monédières
- 14 animations grands publics ; 2 animations centres de loisirs
- 425 participants

⇒ Reconduction en 2015



- Réunion de travail sur le devenir du hangar :
  - destruction du hangar
  - construction d'un lieu d'accueil



- Travail en concertation avec le CG19 dans le cadre de la mise en place de panneaux sur les sites inscrits au PDESI



- 1 – Rappel et chiffres clés
- 2 – Bilan de la contractualisation
- 3 – Évaluation des incidences
- 4 – Communication/Vulgarisation
- 5 – Amélioration des connaissances
- 6 – Autres points
- 7 – Perspectives

- Gestion des habitats et des espèces
  - Suivi des contrats en cours
  - Contractualisation de MAEc
    - entretien de milieux patrimoniaux sans amendement avec ajustement de la pression de pâturage
    - maintien de l'ouverture de milieux patrimoniaux sans amendement avec ajustement de la pression par pâturage
    - restauration de milieux patrimoniaux sans amendement avec ajustement de la pression de pâturage
    - entretien de prairie sans amendement
- Gestion avec d'autres outils financiers (PLAE)

Clôture fixe et/ou mobile ; broyage léger progressif



- Communication
  - Alimentation du site internet
  - Animation des Mercredis des Monédières
  - Edition de la 4<sup>ème</sup> lettre de liaison
- Mise à jour du DOCOB
- Contribution au projet Life

2012-2013	2013-2014	2014-2015	2015-2016
38 jours	52 jours	56 jours	60 jours
12 200 €	15 300 €	13 450 €	14 100 €

## Merci de votre attention



**Crédits photo :** M.C., F.D.B., M.P., PNR de Millevaches en Limousin 2014.  
**Réalisation des cartes :** M.C., M.P. – PNR de Millevaches en Limousin – 11/2013 , 02/2014  
**Sources des données :** ©SIG – PNR de Millevaches en Limousin, BDTOPO® - ©IGN – 2012, BDORTHO® - ©IGN - 2009

Une autre vie s'invente ici

