



L'édito de la Présidente du Comité de Pilotage

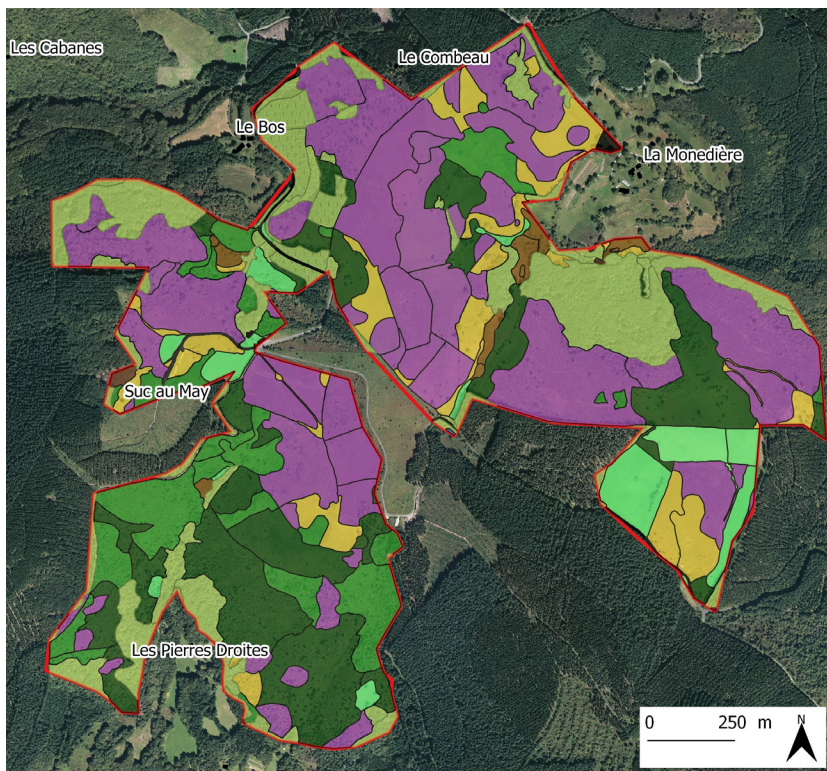
Le Parc Naturel Régional (PNR) de Millevaches en Limousin est la structure animatrice de ce site Natura 2000 depuis 2008. Afin de préserver et valoriser la biodiversité remarquable du site, plusieurs actions ont été menées :

- des contrats Natura 2000 ont permis de financer la restauration d'habitats naturels, aujourd'hui entretenus par pâturage ;
- des inventaires naturalistes ont été financés pour améliorer la connaissance de la faune et de la flore du site ;
- des sorties ont été organisées afin de sensibiliser le grand public à la nature...

Je vous invite à consulter le site internet dédié au site : <http://monedieres.n2000.fr/>. Récemment mis en ligne, il a été créé pour rendre compte des actions conduites, sensibiliser le plus grand nombre, contribuer à la notoriété du territoire et du site. Pour les propriétaires, il représente un outil utile et explique précisément le dispositif « Natura 2000 ». Il apporte les informations indispensables concernant les outils mobilisables pour la mise en œuvre d'actions concrètes. La cartographie des habitats naturels et le partenariat avec un lycée agricole ont constitué deux actions phares de l'année 2018.

Je vous souhaite une agréable lecture,


Fabienne GARNIERIN



Habitats naturels

■ Activité humaine	■ Pelouse sèche	■ Fourré
■ Clairière forestière	■ Plantation de résineux	■ Lande sèche
■ Eau dormante de surface	■ Prairie	■ Sol nu
■ Forêt de feuillus	■ Route	■ Tourbière

Zoom sur la cartographie des habitats naturels du site Natura 2000

En 2018, Robin PETIT, technicien Natura 2000 au PNR de Millevaches a réalisé la cartographie des habitats naturels du site. Pour cela il a délimité des zones de végétation homogène et a déterminé pour chacune de ces zones l'habitat naturel correspondant à l'aide des espèces végétales présentes. Cette méthode mise en place par le Muséum National d'Histoire Naturelle est utilisée à l'échelle nationale pour tous les sites Natura 2000.

Au total, le site Natura 2000 des Landes des Monédières comprend 27 habitats différents, regroupés en 12 catégories énumérées sur la carte ci-dessus. Par exemple les habitats regroupés dans la catégorie « forêt de feuillus » sont les hêtraies, les hêtraies-chênaies, les bois marécageux à saule... Toutes ces informations sont disponibles sur le site internet dédié aux Landes des Monédières ou sur demande auprès de l'animatrice du site Natura 2000.

Une étude similaire avait été réalisée en 2006. La comparaison des 2 études montre que certains habitats remarquables ont disparu ou sont en mauvais état, notamment dans le bas du cirque de Freysselines où aucune action de gestion n'a été entreprise.



Une autre vie s'invente ici

La charte Natura 2000

Il existe 4 outils Natura 2000 permettant le maintien et/ou la restauration du bon état écologique des habitats naturels. Sur le site des Landes des Monédières, 3 des 4 outils ont été utilisés :

- Les MAEC (contrat Natura 2000 en surface agricole) ont permis d'entretenir une centaine d'hectares et le permettent encore.
- Les contrats forestiers (en surface forestière) ont permis de maintenir sur pied 435 arbres remarquables.
- Les contrats ni agricole – ni forestier ont permis de financer des actions de restauration (bucheronnage, brise fougères, débroussaillage...) sur plus de 30 hectares.

La charte, 4^{ème} outil Natura 2000, n'a jamais été utilisée alors qu'elle joue un rôle important pour le maintien dans un bon état écologique des habitats naturels et des populations d'espèces sauvages. Cette charte est un document constitué d'engagements correspondant à des pratiques de gestion courante et durable des terrains inclus dans le site. Elle peut être signée par les propriétaires, les exploitants, les ayants-droit... qui s'engagent à respecter les habitats naturels et les espèces présentes.

En contrepartie, la charte procure des avantages fiscaux aux signataires. En effet les parcelles engagées dans une charte peuvent bénéficier de l'exonération de la taxe foncière sur les propriétés non bâties.

Restauration d'une zone humide grâce à un chantier école

Depuis de nombreuses années, un partenariat existe entre le lycée agricole de Neuvic et le PNR de Millevaches. Les chargés de missions du PNR proposent tous les ans diverses actions aux enseignants du lycée. Ces actions sont nécessaires pour atteindre les objectifs de gestion fixés sur chaque site Natura 2000. Pour le lycée, ces projets permettent de mettre en pratique les contenus des enseignements dispensés. Les étudiants se retrouvent ainsi en lien avec les acteurs professionnels en charge de la mise en œuvre d'actions concrètes. Ceci leur permet une meilleure compréhension des métiers auxquels ils se destinent.

Sur le site des Landes des Monédières, des étudiants de Neuvic ont contribué cet hiver à la restauration d'une tourbière. 3 classes de niveaux différents ont passé plusieurs jours sur le terrain avec des missions bien définies et des objectifs pédagogiques à atteindre pour la validation de leur diplôme :

Actions réalisées	Niveau des classes	Objectifs pédagogiques
Diagnostic écologique	BTS GPN*	- Identifier les habitats naturels - Evaluer l'état écologique des habitats naturels - Elaborer un plan de gestion et des cahiers des charges
Petit chantier d'ouverture de milieu	2nd pro NJPF*	- Organiser un chantier selon les contraintes naturelles et matérielles - Manipuler des outils
Chantier d'ouverture de milieu	BTS GPN Bac pro GMNF*	- Organiser et conduire un chantier - Diriger une équipe (encadrement des Bac pro par les BTS)

* GPN = Gestion et Protection de la Nature ;
NJPF = Nature, jardin, paysage et forêt ;
GMNF = Gestion des milieux naturels et de la faune



IPNS. Réalisation PNR Millevaches - Mélusine MASSON & Marie MAZURIER
Crédits photo : PNR ML , GMHL
Sources : PNRML, BD ortho - © IGN 2014

Carte d'identité du Triton marbré



Le triton marbré (*Triturus marmoratus*) est un amphibien protégé à l'échelle de l'Europe par la Directive « Habitats Faune Flore » de 1992. Cette espèce présente sur le site Natura 2000 est facilement reconnaissable. Ce triton est vert olive, marbré de brun noir avec une ligne dorsale de couleur orange. Il est observable en bordure de forêts, dans de petits fossés ou des mares bien ensoleillées.

Rendez-vous Nature 2019

Le **mercredi 7 août**, rendez-vous à 9h à la ferme de la Monédière pour suivre Cédric (agriculteur) et Mélusine à la découverte des habitats naturels.

Rencontre avec les Highlands Cattles du GAEC Virolle le **mercredi 14 août**, à 14h à la Ferme de Jolie Fleur à Péret-Bel-Air. Venez découvrir lors de cet après-midi le rôle de ces petites vaches rustiques dans les tourbières.



>> Les autres animations du programme des Mercredis des Monédières sont disponibles sur le site internet du PNR de Millevaches.

Pour plus d'informations

vous pouvez contacter l'animatrice du site :

Mélusine MASSON

m.masson@pnr-millevaches.fr

05.55.96.97.17 ou 05.55.96.97.00

Maison du PNR de Millevaches en Limousin

7 route d'Aubusson – 19290 Millevaches

www.pnr-millevaches.fr

L'Europe investit dans les zones rurales

