

« Entre landes et tourbières »

Bulletin de liaison
du site Natura 2000

Tourbières et fonds tourbeux de
Bonnefond et Péret Bel-Air

PARC NATUREL RÉGIONAL DE MILLEVACHES EN LIMOUSIN



n°04

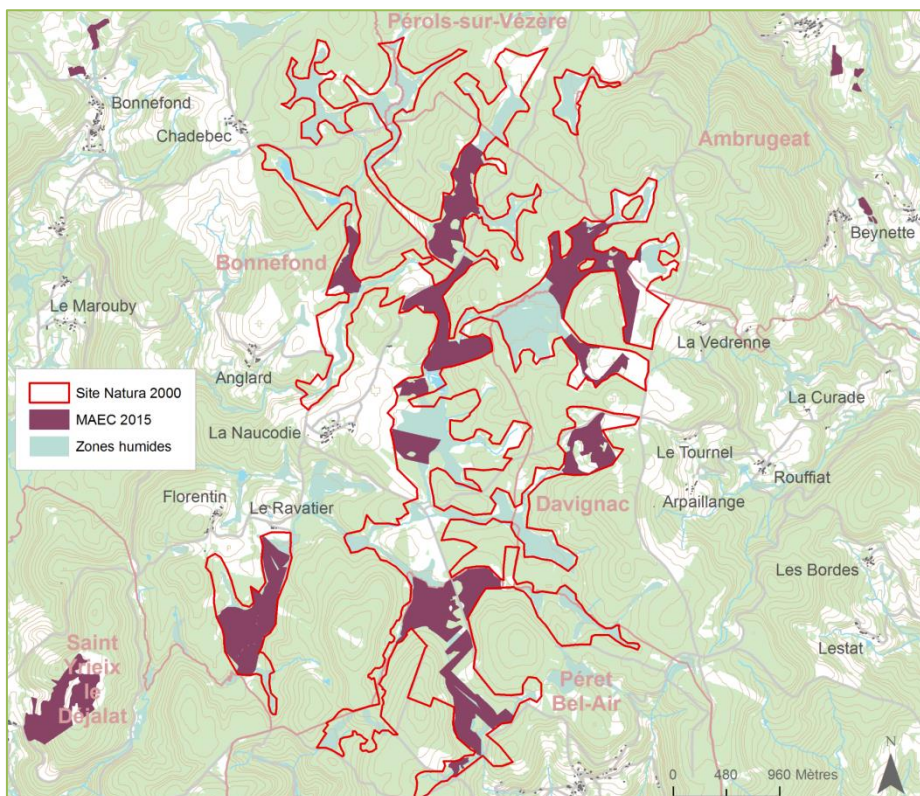
Janvier 2016

L'Édito du Président du comité de pilotage

Au cœur du Plateau de Millevaches, le site des tourbières et des fonds tourbeux de Bonnefond et Péret Bel-Air joue un rôle important pour assurer la continuité écologique nécessaire à de nombreuses espèces patrimoniales, telles que la truite Fario, la loutre d'Europe et de nombreuses autres espèces végétales et animales, dont quelques-unes endémiques.

Une bonne synergie locale, avec la présence marquée du Conservatoire d'espaces naturels du Limousin et de plusieurs agriculteurs motivés, a permis cette année encore d'œuvrer à la préservation et la conservation des richesses de ce site, notamment par le partage avec le public des connaissances les concernant.

Bernard POUYAUD,
Président du Comité de pilotage,
Secrétaire du PNR de Millevaches
en Limousin.



Bilan des Mesures agro-environnementales et climatiques (MAEc) 2015

Le dispositif Natura 2000 propose des outils spécifiques pour mettre en œuvre la **conservation des habitats et espèces de la directive Habitats Faune Flore**. En ce qui concerne les surfaces agricoles, ce sont les **Mesures agro-environnementales et climatiques** qui sont mobilisées. Dans la continuité des MAE (territorialisées), les MAEc visent à **répondre à des enjeux localisés sur le territoire**. Ces mesures sont mises en œuvre sur une ou plusieurs parcelles de l'exploitation. En contrepartie du **respect du cahier des charges** de la ou des MAEc souscrites, une **aide est versée annuellement** par l'Etat et l'Europe à l'agriculteur pendant les cinq années de l'engagement. Son montant varie selon le cahier des charges de la mesure.

Sur le site Natura 2000 Tourbières et fonds tourbeux de Bonnefond et Péret Bel-Air, 5 agriculteurs se sont engagés cette année pour une surface de plus de **188 ha soit près de 26 %** de la surface totale du site.

Deux mesures ont été contractualisées avec pour objectifs de **favoriser un entretien des surfaces d'habitats d'intérêt communautaire et d'habitats d'espèces, en évitant leur intensification** (pression de pâturage et/ou fertilisation) et en **adaptant les pratiques de pâturage** à la parcelle.

Au sein du Parc et de la zone qu'il coordonne, ce sont plus de 6 236 ha qui ont été identifiés et diagnostiqués pour bénéficier des Mesures Agro-environnementales et climatiques pour les 5 prochaines années.

Une autre vie s'invente ici



Le CEN Limousin, acteur majeur du site



Le Conservatoire d'espaces naturels du Limousin est une association loi 1901, reconnue d'intérêt général.

Connaissance, protection, gestion et valorisation du patrimoine naturel du Limousin sont les 4 mots clés qui définissent l'action de cette structure, créée en 1992.

Cela fait plus de 10 que le CEN s'implique sur ce secteur : dans un premier temps au niveau de la tourbière de la Ferrière qui a subi d'importantes perturbations suite à un projet de « valorisation forestière » (drainage, déviation d'un cours d'eau et plantation de pins) puis, plus tard, au niveau de la tourbière de la Naucodie.

Sur ces deux sites, le Conservatoire est aujourd'hui propriétaire de 11,7 ha, locataire de 29 ha et a signé des conventions d'usage sur 22 ha. L'année 2015 fut en partie consacrée à la révision des deux plans de gestion pour les 5 ans à venir (2016-2020).

Leur objectif est de préserver la mosaïque de milieux présente, avec en priorité tous les habitats tourbeux et les espèces animales qui les fréquentent. L'entretien de ces espaces notamment en maintenant l'activité pastorale et le partenariat avec les exploitants locaux sont deux aspects fondamentaux de la gestion des sites.

A titre d'exemple, d'importants travaux de restauration ont été menés entre 1999 et 2000 sur la tourbière de la Ferrière afin de réhabiliter la zone drainée ainsi que le ruisseau détourné. Un pâturage bovin a rapidement été mis en place par la suite pour compléter la gestion du site.

Parallèlement, le Conservatoire mène des études scientifiques (étude hydrogéologique sur la zone drainée de la tourbière de la Ferrière, suivis écologiques) afin d'évaluer l'impact des travaux de restauration et de la gestion sur la végétation, la faune et la flore à l'échelle du site. Avec un recul de 15 ans pour certaines données, les résultats sont très positifs et témoignent de l'efficacité de la gestion en place.

Retrouvez plus d'informations sur le site du Conservatoire : www.conservatoirelimousin.com

Zoom sur les landes

Les landes sont des végétations dominées par des plantes ligneuses basses, principalement de la famille des Éricacées (bruyères) et des Fabacées (ajoncs, genêts), adaptées à des sols très pauvres et acides.



Les landes sont encore fréquentes dans le Parc de Millevaches, mais ont considérablement régressé au cours du XX^{ème} siècle. On distingue les landes dites **primaires**, formations naturelles présentes sur les versants rocheux des gorges les plus profondes de certaines rivières limousines, des landes **secondaires**, d'origine anthropique, qui ne se maintiennent que par l'activité pastorale sur des sols plus épais mais toujours très pauvres et acides.

Ces dernières sont menacées par le développement de la Fougère-aigle et par le boisement spontané (Bourdaine, Pin sylvestre) ou volontaire (Douglas, Épicéas, Mélèzes...). Le maintien d'un pâturage extensif permet leur préservation tandis qu'un chargement trop important les fait régresser au profit des pelouses qui se trouvent souvent à proximité.

En Limousin, le réseau de landes restant joue un rôle écologique important pour de nombreuses espèces, notamment les oiseaux (nidification, migrations, source d'alimentation...) et de nombreuses plantes et invertébrés qui y sont inféodés. Elles sont également considérées comme un gage de la préservation de la qualité de la ressource en eau quand elles sont présentes en grands ensembles sur le bassin versant des zones humides. Éléments remarquables du paysage, elles sont un héritage culturel fort qu'il est nécessaire de préserver.

Les animations grand public

Cette année encore, le Parc naturel régional de Millevaches en Limousin et le Conservatoire d'Espaces Naturels du Limousin ont co-organisé et animé une sortie découverte de la vallée du Bouzetier, au sein du site Natura 2000.



Au cours d'une petite randonnée, ce fut l'occasion pour les neuf participants de découvrir le monde étrange des tourbières : fonctionnement, espèces qui y vivent, méthodes de gestion...

Pour le plaisir de tous, les participants ont également pu s'initier à la capture et à l'identification des libellules et autres dragons volants ! Un beau moment instructif et convivial qui sera certainement reconduit l'an prochain !

Un site internet en préparation

Pour permettre au plus grand nombre de découvrir le site des « Tourbières et fonds tourbeux de Bonnefond et Péret Bel-Air », ses richesses et sa gestion, nous travaillons au développement d'un site internet dédié. Vous pourrez prochainement y retrouver toutes les actualités du site, mais aussi des informations sur les espèces et habitats présents, les objectifs de conservation, les aides disponibles ou encore tous les documents de référence du site Natura 2000.

Pour plus d'informations

Documents :

- Guide de gestion des landes. Retours d'expériences en Limousin. Conservatoire d'Espaces Naturels de Limousin, 2011.

- Catalogue des végétations du Parc naturel régional de Millevaches en Limousin. CBNMC / PNR de Millevaches en Limousin, 2010.

Animatrice locale : Marion Parois

m.parois@pnr-millevaches.fr - 05.55.96.97.28

Maison du PNR de Millevaches en Limousin

7 route d'Aubusson – 19290 Millevaches

www.pnr-millevaches.fr

